

Prodej samostatného RD, 110 m<sup>2</sup>, Staříč (okres Frýdek-Místek)



**M&M reality holding, a.s.**



## Prodej rodinného domu, 110 m<sup>2</sup>, Staříč, ul. Fryčovická

ČÍSLO ZAKÁZKY: 861827 TYP ZAKÁZKY: prodej

LOKALITA: Staříč (okres Frýdek-Místek), Fryčovická

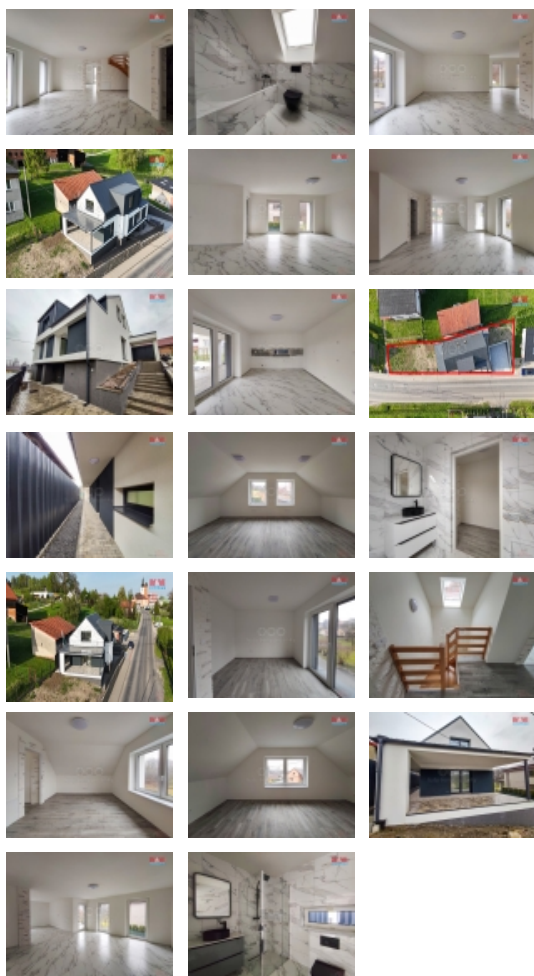
### Prodej rodinného domu, 110 m<sup>2</sup>, Staříč, ul. Fryčovická

Exkluzivně nabízíme k prodeji prostorný rodinný dům o dispozici 6+kk, který se pyšní svou polohou v srdci žádané části obce Staříč. Tato nemovitost prošla rozsáhlou rekonstrukcí, přičemž byl kladen velký důraz na detail a využití kvalitních materiálů, což spolu s kompletním zateplením zajišťuje vysokou energetickou účinnost a maximální pohodlí pro budoucí obyvatele. Šest velkorysých místností s podlahovým vytápěním, které rozšiřuje teplo domova do každého koutu. Dva samostatné sklepní prostory jsou umístěné v suterénu. Mezi obytnou částí domu a zahradou je zastřešená terasa s posezením. Vedle domu jsou připravena dvě parkovací místa. V obou obytných podlažích jsou tři pokoje a sociální zařízení. Kuchyň je situována v pokoji vedle terasy. Dobrá dostupnost do Ostravy či Frýdku - Místku. V případě zájmu neváhejte kontaktovat našeho makléře. S financováním Vám pomůže náš hypoteční specialista.

CENA: (za nemovitost) **7 490 000,- Kč**

### Informace o nemovitosti

Počet podlaží objektu	1
Druh objektu	cihlová
Stav objektu	po rekonstrukci
Vlastnictví	osobní
Vlastní pozemek (m <sup>2</sup> )	295
Vybavení	sklep zahrada
Umístění objektu	centrum
Topení	Lokální - elektrické



Prodej samostatného RD, 110 m2, Staříč (okres Frýdek-Místek)

**Nemovitost nabízí**



**M&M reality holding a. s.**

Krakovská 1675/2  
Praha - Nové Město  
11000

**Realitní makléř**



**Tichý Vítězslav**

Telefon: 296 399 006  
[info@mmreality.cz](mailto:info@mmreality.cz)

<b>Doprava</b>	silnice
<b>Elektřina</b>	230 V 380 V
<b>Voda</b>	dálkový vodovod
<b>Odpad</b>	Městská kanalizace
<b>Parkování</b>	venkovní stání
<b>Počet míst k parkování</b>	2
<b>Zdroj teplé vody</b>	bojler
<b>Ostatní</b>	Plot
<b>Užitná plocha (m2)</b>	110
<b>Inženýrské sítě</b>	Vodovod Kanalizace
<b>Poloha objektu</b>	samostatný