

Prodej bytu 4+1, 86 m2, DV, Litvínov, Janov (okres Most), ul. Luční - exkluzivně



## Prodej, byt 4+1, DV, Litvínov - Janov, ul. Luční

ČÍSLO ZAKÁZKY: 4074 TYP ZAKÁZKY: prodej

LOKALITA: Litvínov, Janov (okres Most), Luční

### Prodej, byt 4+1, DV, Litvínov - Janov, ul. Luční

Nemovitosti SEVER vám zprostředkují koupi družstevního bytu 4+1 s lodžii, situovaného v okrajové části Litvínova - Janova v ulici Luční. Byt, který se nachází ve druhém podlaží panelového domu s výtahem, je v původním, velmi udržovaném stavu, vhodný ihned k bydlení i k rekonstrukci dle vlastních představ nových majitelů. Anuita je splacena, byt není možné v tuto chvíli převést do osobního vlastnictví. K bytu náleží komora naproti bytu. Dům, ve kterém se byt nachází, prošel kompletní revitalizací (plastová okna, zateplení, nová fasáda). V blízkosti domu najdeme veškerou občanskou vybavenost jako je základní i mateřská škola, autobusová zastávka, obchody a další. V případě zájmu zajistíme našim klientům optimální variantu financování.

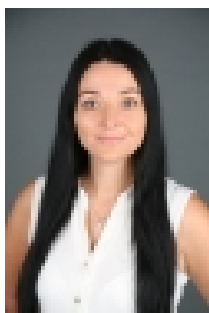
CENA: (za nemovitost) **499 000,- Kč**

### Nemovitost nabízí

#### Nemovitosti SEVER s.r.o.

Josefa Skupy 2357, 434 01 Most

### Realitní makléř



#### Korousová Jitka

Mobil: +420 702 179 331

[korousova@nemovitostisever.cz](mailto:korousova@nemovitostisever.cz)

### Informace o nemovitosti

Dispozice bytu	4+1
Číslo podlaží v domě	2
Počet podlaží objektu	8
Celková podlahová plocha (m2)	86
Druh objektu	panelová
Stav objektu	po rekonstrukci
Energetická třída	G - Mimořádně neekonomická
Vlastnictví	družstevní
Druh bytu	v panelovém domě
Počet podlaží pod zemí	1
Vybavení	výtah lodžie sklep
Umístění objektu	sídliště
Ostatní rozvody	Kabelová televize Kabelové rozvody
Vybaveno	Možno zařídit

Prodej bytu 4+1, 86 m2, DV, Litvínov, Janov (okres Most), ul. Luční - exkluzivně

<b>Plyn</b>	Zaveden
<b>Připojení na internet</b>	Jiné
<b>Celková plocha (m2)</b>	86
<b>Užitná plocha (m2)</b>	86
<b>Inženýrské sítě</b>	Vodovod Kanalizace Plyn
<b>Druh stavby</b>	budova/y, hala/y
<b>Poloha objektu</b>	v bloku