

Prodej samostatného RD, 0 m², Křešice, Zahořany (okres Litoměřice) - exkluzivně

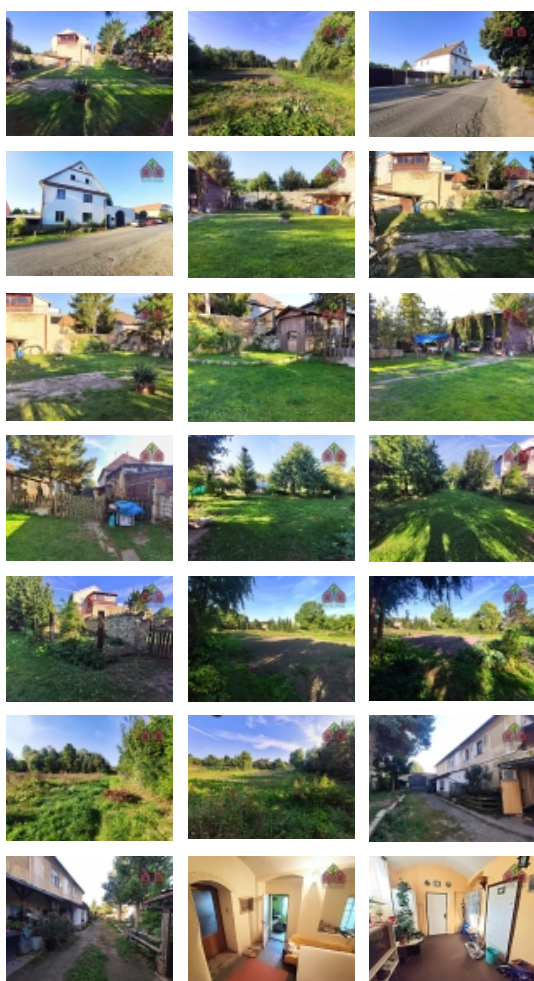


Vesnický rodinný dům, 3590 m², chov zvířectva, pěstování zeleniny, klidné bydlení, Zahořany

ČÍSLO ZAKÁZKY: 1030 TYP ZAKÁZKY: prodej

LOKALITA: Křešice, Zahořany (okres Litoměřice)

Vesnický rodinný dům, 3590 m², chov zvířectva, pěstování zeleniny, klidné bydlení, Zahořany



Realitní kancelář Vám nabízí k prodeji rodinný dům v okrese Litoměřice, v obci Křešice, v části Zahořany. Nemovitost má veškeré rysy typického venkovského stavení a vzhledem k celkové výměře všech pozemků, pak můžeme hovořit spíše o malém statku. Určena je zejména pro klienty, kteří hledají nejen klidné bydlení v souladu s přírodou, přitom s vymoženostmi města na dosah, ale i alternativní způsob zcela soběstačného rodinného života. Nemovitost má zastavěnou plochu a nádvoří o výměře 1079 m² a tři další pozemky, vedené jako zahrady o celkové výměře 2511 m². Celková výměra všech pozemků pak činí 3590 m². Uzavřenému venkovskému areálu s typickou příjezdovou bránou dominuje obdélníkový půdorys dvoupodlažního nepodsklepeného rodinného domu s možností přístavby do podkrovní. V přízemí domu je dosud obydlený byt o dispozici 2+1, patro o dispozici 4+1 je však již neobývané a prázdné. K domu těsně přiléhá samostatný objekt domácí dílny a skladu, využívaný v minulosti i jako garáž. Oba objekty je nutno zcela rekonstruovat. Na zahradě je pak ještě situována i dřevěná kolna a zahradní posezení. Zahrady jsou rozdělené nízkými ploty na část pro soukromé využití, na část pro chov domácího zvířectva a na část, která je určena k pěstování zeleniny či ovocných keřů a stromků. Projděme si zahrady ještě jednou. První je určena pro Váš letní relax, výstavbu bazénu a jako bezpečný prostor pro hry Vašich dětí. V druhé části se již nyní chovají slepice, mohou zde být ale i králíci, ovečky, možná i jeden kůň, pokud je to Vaším snem. Poslední část zahrady je určena pro pěstování brambor, zeleniny, rajčat, malinových či rybízových keřů a mnoha jiného. Na tuto část zahrady je ještě jeden samostatný vjezd. K dispozici je zde i malý skleník. Práci na zahradě Vám pak jistě usnadní i kopaná, sedm metrů hluboká studna. Nemovitost je připojena na světelnou i motorovou elektrickou energii, veřejný řad pitné vody, kanalizace je dosud svedena do žumpy, ale byla již učiněna příprava i na připojení na veřejný řad, který je k dispozici. Vytápění domu je dosud na tuhá paliva, přípojka plynu (HUP) je však na fasádě domu. Nemovitost je tedy vhodná nejen pro rodinu s dětmi, ale lze v ní žít i podnikat najednou, vhodná by byla i jako investiční záměr pro stavebního developera nebo pro nejrůznější chovatelské spolky či útulky. Nemovitost leží zcela mimo povodňovou zónu. Hypoteční úvěr Vám zajistíme. Těším se na setkání s Vámi.

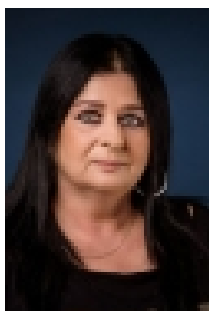
Prodej samostatného RD, 0 m2, Křešice, Zahořany (okres Litoměřice) - exkluzivně

Nemovitost nabízí

BONO reality

Platanová 2206/6
412 01 Litoměřice

Realitní makléř



Ing. Parasková Eva

Mobil: +420 725 918 257

eva.paraskova@bonoreality.cz

CENA: (za nemovitost) **5 250 000,- Kč**

Informace o nemovitosti

Číslo podlaží v domě	1
Počet podlaží objektu	2
Druh objektu	smíšená
Stav objektu	před rekonstrukcí
Energetická třída	G - Mimořádně nevhodná
Vlastní pozemek (m2)	3590
Umístění objektu	klidná část obce
Vybaveno	Částečně zařízeno
Topení	Lokální - tuhá paliva
Elektřina	230 V
Plyn	Zaveden
Připojení na internet	Jiné
Zastavěná plocha (m2)	1079
Plocha parcely (m2)	3590
Jiné plochy (m2)	27
Plocha zahrady (m2)	2511
Inženýrské sítě	Vodovod Kanalizace Plyn Elektřina
Druh stavby	rodinný dům, rekreační chalupa, rekreační pozemek
Poloha objektu	samostatný

Prodej samostatného RD, 0 m2, Křešice, Zahořany (okres Litoměřice) - exkluzivně