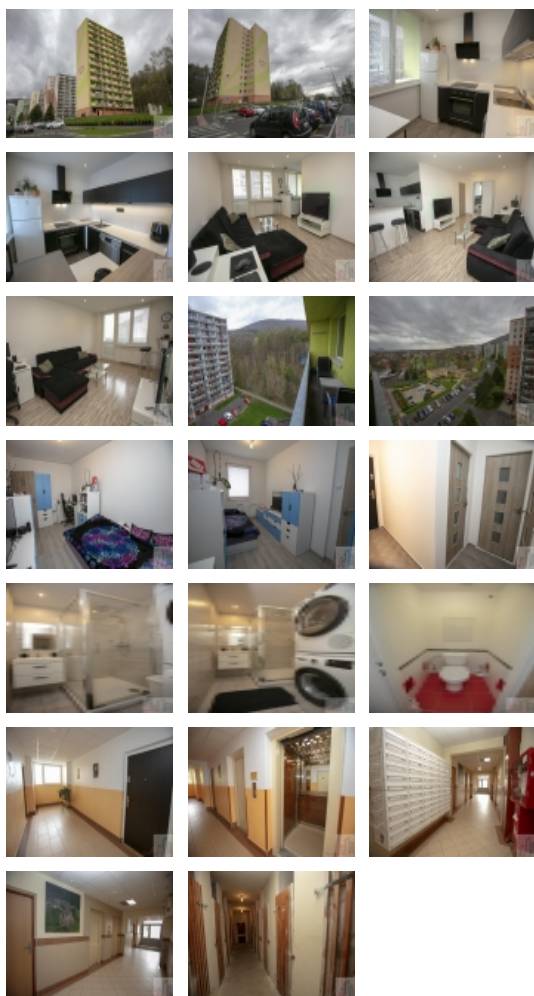


Prodej bytu 2+1, 55 m2, DV, Osek (okres Teplice), ul. Hrdlovská - exkluzivně



### Nemovitost nabízí

### VOYTA reality s.r.o.

Litoměřice 41201  
Mrázova 845/9

## Prodej krásného bytu 2+1 na kraji lesa, Hrdlovská, Osek

ČÍSLO ZAKÁZKY: 199 TYP ZAKÁZKY: prodej

LOKALITA: Osek (okres Teplice), Hrdlovská

### Prodej krásného bytu 2+1 na kraji lesa, Hrdlovská, Osek

Nabízíme k prodeji krásně zrekonstruovaný byt 2+1 o velikosti 55 m2. Byt se nachází v 8. patře 12. patrového věžového domu. Tento dům patří mezi jedny z nejlépe zrekonstruovaných domů v okolí, které je klidné a stojí jen pár metrů od lesa. Dům prošel kompletní revitalizací včetně dvou výtahů (osobní, nákladní). Rekonstrukce bytu je kompletní včetně rozvodů, nové kuchyňské linky, sprchového koutu, dveří, podlah apod. V bytě jsou elektrická kamna s el. troubou, v domě je zaveden plyn. Vybavení bytu lze domluvit přímo s majitelem, který se bude v blízké době stěhovat - byt tedy bude volný po dohodě. Byt má i velmi útulnou lodžii, ze které je díky 8. patru úžasný výhled do okolí. K bytu patří i sklepní kóje v přízemí domu. Dům má také další společné prostory. Jednou z nich je i posilovna pro obyvatele domu. Osek je určitě zajímavé město na patě Krušných hor s úžasným cisterciáckým klášterem, zříceninou hradu Rýzmburk či novým koupalištěm v Autocampu Osek. Zajímavostí jsou dva malé pivovary Ossegg a Orlovský pivovar. V Oseku se v srpnu pravidelně koná například Osecká pouť.

### Informace o nemovitosti

Dispozice bytu	2+1
Číslo podlaží v domě	9
Počet podlaží objektu	13
Celková podlahová plocha (m2)	55
Druh objektu	panelová
Stav objektu	velmi dobrý
Vlastnictví	družstevní
Druh bytu	v panelovém domě
Počet podlaží pod zemí	1
Vybavení	výtah lodžie sklep
Umístění objektu	klidná část obce

Prodej bytu 2+1, 55 m<sup>2</sup>, DV, Osek (okres Teplice), ul. Hrdlovská - exkluzivně

**Realitní makléř**

**Kovalik Martin**

Mobil: +420 607 256 046

[kovalik@voytareality.cz](mailto:kovalik@voytareality.cz)

<b>Ostatní rozvody</b>	Satelit Kabelová televize Kabelové rozvody
<b>Vybaveno</b>	Nezařizeno
<b>Topení</b>	Ústřední - dálkové
<b>Elektřina</b>	230 V
<b>Připojení na internet</b>	Jiné
<b>Užitná plocha (m<sup>2</sup>)</b>	55
<b>Inženýrské sítě</b>	Vodovod Kanalizace Elektřina
<b>Druh stavby</b>	budova/y, hala/y
<b>Poloha objektu</b>	samostatný