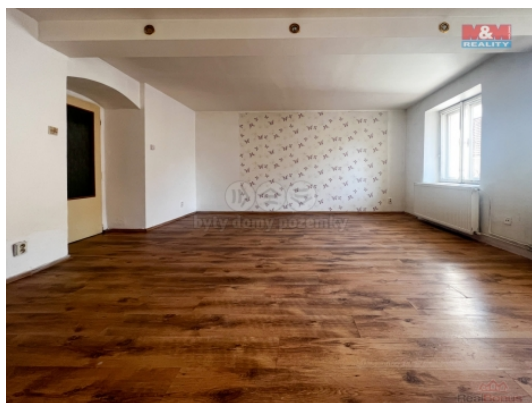


Prodej řadového RD, 674 m<sup>2</sup>, Hoštka (okres Litoměřice)



**M&M reality holding, a.s.**



## Prodej rodinného domu, 674 m<sup>2</sup>, Hoštka, ul. Úzká

ČÍSLO ZAKÁZKY: 848085 TYP ZAKÁZKY: prodej

LOKALITA: Hoštka (okres Litoměřice), Úzká

### Prodej rodinného domu, 674 m<sup>2</sup>, Hoštka, ul. Úzká

Nechte se okouzlit kouzlem rodinného domu, který nabízí příjemné a pohodové bydlení s veškerými potřebnými službami na dosah ruky! Představujeme vám útulný domov v malebné obci Hoštka, tající se v klidné uličce jen pár kroků od náměstí. Tento dům je skvělou volbou pro dvougenerační bydlení nebo pro velkou rodinu, která hledá prostor k růstu.

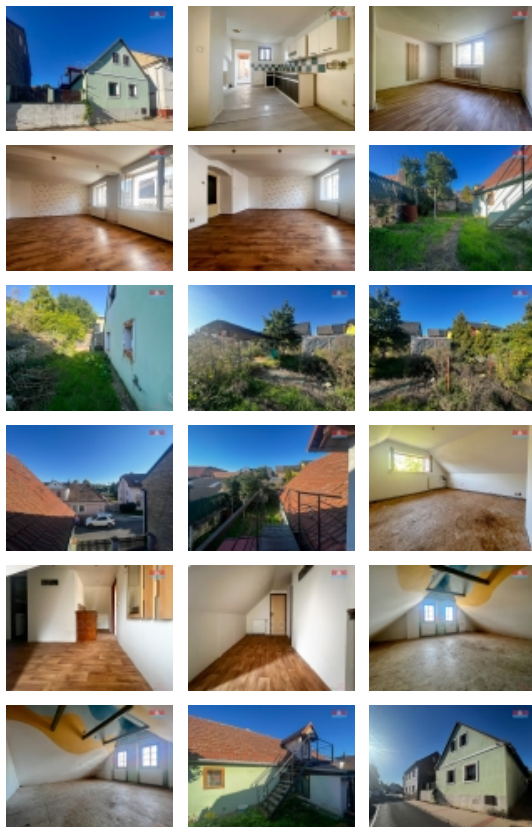
Představte si, jak si užíváte klidné chvíle v nádherné zahradě, obklopeni květinami a stromy, s možností posedět v altánu, který je součástí pozemku. Dům je jako plátno, které čeká na vaši tvořivou ruku - má potenciál se stát skutečným snem.

V přízemí najdete chodbu, kuchyň, dva pokoje a koupelnu. Druhé patro nabízí další dva samostatné pokoje, koupelnu a prostor pro další kuchyňský kout. Dům je sice k rekonstrukci, ale právě to vám dává neomezené možnosti k vytvoření vašeho vysněného domova. Začněte realizovat své sny a objednejte si prohlídku s naším makléřem. Naši hypoteční poradci jsou připraveni vám pomoci s financováním.

CENA: (za nemovitost) **3 249 000,- Kč**

### Informace o nemovitosti

Počet podlaží objektu	1
Druh objektu	cihlová
Stav objektu	před rekonstrukcí
Vlastnictví	osobní
Vlastní pozemek (m <sup>2</sup> )	212
Vybavení	zahrada
Umístění objektu	centrum



Prodej řadového RD, 674 m2, Hoštka (okres Litoměřice)

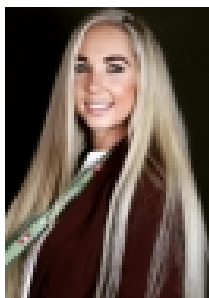
**Nemovitost nabízí**



**M&M reality holding a. s.**

Krakovská 1675/2  
Praha - Nové Město  
11000

**Realitní makléř**



**Papoušková Jana**

Telefon: 296 399 006  
[info@mmreality.cz](mailto:info@mmreality.cz)

<b>Topení</b>	Lokální - elektrické
<b>Doprava</b>	vlak silnice autobus
<b>Elektřina</b>	230 V
<b>Voda</b>	dálkový vodovod
<b>Odpad</b>	Městská kanalizace
<b>Plyn</b>	Není
<b>Občanská vybavenost</b>	Škola Školka Zdravotnická zařízení Pošta Kompletní síť obchodů a služeb
<b>Parkování</b>	u domu (veřejné)
<b>Počet míst k parkování</b>	1
<b>Zdroj teplé vody</b>	bojler
<b>Ostatní</b>	Plot
<b>Užitná plocha (m2)</b>	674
<b>Druh pozemku</b>	zahrada
<b>Inženýrské sítě</b>	Vodovod Kanalizace Plyn
<b>Poloha objektu</b>	řadový