

Pronájem bytu 3+1, 84 m<sup>2</sup>, OV, Česká Třebová, Lhotka (okres Ústí nad Orlicí)



## Pronájem bytu 3+1 81 m<sup>2</sup>, Lhotka, Česká Třebová

ČÍSLO ZAKÁZKY: 222291 TYP ZAKÁZKY: pronájem

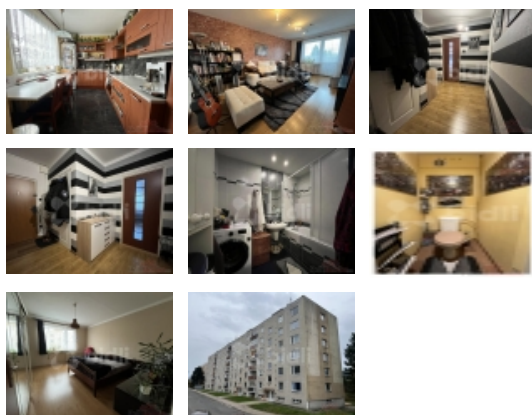
LOKALITA: Česká Třebová, Lhotka (okres Ústí nad Orlicí)

### Pronájem bytu 3+1 81 m<sup>2</sup>, Lhotka, Česká Třebová

Exkluzivně nabízíme moderně zařízený byt 3+1 s prosklenou lodžii a možností pronájmu garáže. Tento byt je v klidné lokalitě Lhotka v České Třebové a nabízí pohodlné a stylové bydlení pro jednotlivce nebo rodiny. Byt se nachází v blízkosti veškeré infrastruktury včetně obchodů, restaurací, škol a zdravotnických zařízení. Díky dobré dopravní infrastruktuře je možné se dostat v krátkém čase do větších měst v okolí. Vlákem cca 35 minut do Pardubic, nebo 45 minut do Olomouce. Nájemné činí 15.000 Kč měsíčně + zálohy na energie v celkové výši 10.000 Kč

Nechte se unést pohodlným bydlením v tomto dobře vybaveném bytě. Pro více informací, nebo prohlídku, mě neváhejte kontaktovat.

**CENA:** (za měsíc) **15 000,- Kč**



### Nemovitost nabízí



### Bidli reality, a.s.

Jindřišská 889/17  
Nové Město  
110 00 Praha 1

### Informace o nemovitosti

Dispozice bytu	3+1
Číslo podlaží v domě	3
Počet podlaží objektu	6
Celková podlahová plocha (m <sup>2</sup> )	84
Druh objektu	panelová
Stav objektu	velmi dobrý
Energetická třída	G - Mimořádně nevhodná
Vlastnictví	osobní
Počet podlaží pod zemí	1
Lodžie (m <sup>2</sup> )	4

Pronájem bytu 3+1, 84 m<sup>2</sup>, OV, Česká Třebová, Lhotka (okres Ústí nad Orlicí)

### Realitní makléř



**Jakub Svoboda**

Mobil: 774 110 007

[info@bidli.cz](mailto:info@bidli.cz)

<b>Plocha sklepu (m<sup>2</sup>)</b>	2
<b>Vybavení</b>	výtah lodžie
<b>Umístění objektu</b>	klidná část obce
<b>Telekomunikace</b>	Internet
<b>Popis vybavení</b>	Kompletně vybavený byt
<b>Topení</b>	Ústřední - dálkové
<b>Doprava</b>	vlak silnice autobus
<b>Elektřina</b>	230 V
<b>Voda</b>	rozvod studené a teplé vody
<b>Odpad</b>	Městská kanalizace
<b>Plyn</b>	Zaveden
<b>Občanská vybavenost</b>	Škola Školka Zdravotnická zařízení Pošta Supermarket Kompletní síť obchodů a služeb Restaurace Místní úřad
<b>Rok rekonstrukce</b>	2015
<b>Stáří objektu</b>	1980
<b>Rok kolaudace</b>	1980
<b>Bytové jádro</b>	Zděné
<b>Parkování</b>	u domu (veřejné)
<b>K dispozici od</b>	01.07.2024

Pronájem bytu 3+1, 84 m<sup>2</sup>, OV, Česká Třebová, Lhotka (okres Ústí nad Orlicí)