

Prodej bytu 2+1, OV, Jaroměř, Pražské Předměstí (okres Náchod), ul. Rybalkova



## M&M reality holding, a.s.



### Prodej bytu 2+1, 68 m<sup>2</sup>, Jaroměř, ul. Rybalkova

ČÍSLO ZAKÁZKY: 868372 TYP ZAKÁZKY: prodej

LOKALITA: Jaroměř, Pražské Předměstí (okres Náchod), Rybalkova

#### Prodej bytu 2+1, 68 m<sup>2</sup>, Jaroměř, ul. Rybalkova

Exkluzivní byt v Jaroměři: skvělé prostředí, balkon a prostorný sklep.

Tento byt v Jaroměři vám nabízí ideální kombinaci klidného života a pohodlí. S balkonem, který poskytuje výhled na okolní zeleň, a prostorným sklepem pro uložení Vašich věcí, či kutění, máte vše, co potřebujete pro dokonalé bydlení.

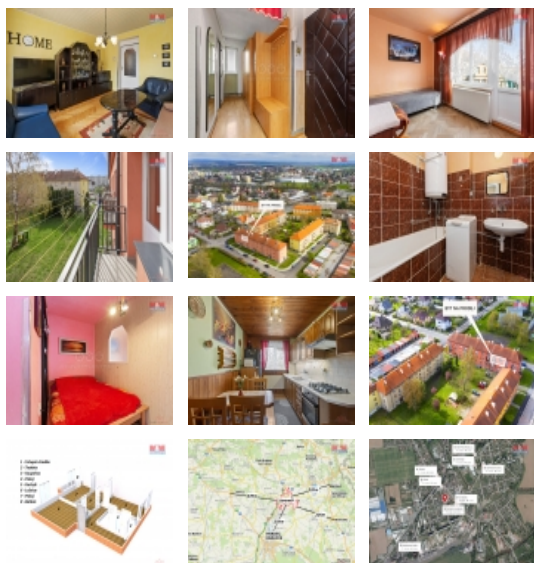
Díky skvělé občanské vybavenosti v okolí máte veškeré potřebné služby a obchody na dosah ruky. S vlastnictvím tohoto bytu máte možnost vytvořit si vlastní domov podle svých představ nebo využít jeho potenciálu jako výbornou investici.

Nabídka tohoto exkluzivního bytu je skvělou příležitostí pro ty, kteří hledají komfortní bydlení v Jaroměři. Nechte se okouzlit pohodou tohoto bytu a začněte si užívat život v jednom z nejžádanějších bytových prostorů. Pro více informací a sjednání prohlídky kontaktujte makléře. Prohlídkový den se koná 29.4.2024 od 15h. S výhodným financováním vám rádi pomůžeme.

CENA: (za nemovitost) **3 150 000,- Kč**

#### Informace o nemovitosti

Dispozice bytu	2+1
Číslo podlaží v domě	2
Počet podlaží objektu	1
Druh objektu	cihlová
Stav objektu	dobrý
Vlastnictví	osobní
Vybavení	balkon sklep



#### Nemovitost nabízí



#### M&M reality holding a. s.

Krakovská 1675/2  
Praha - Nové Město  
11000

Prodej bytu 2+1, OV, Jaroměř, Pražské Předměstí (okres Náchod), ul. Rybalkova

### Realitní makléř



**Martinková Stanislava**

Telefon: 296 399 006

[info@mmreality.cz](mailto:info@mmreality.cz)

<b>Umístění objektu</b>	Klidná část obce
<b>Telekomunikace</b>	Internet
<b>Topení</b>	Lokální - plynové Ústřední - dálkové
<b>Doprava</b>	vlak silnice autobus
<b>Elektřina</b>	230 V
<b>Odpad</b>	Městská kanalizace
<b>Parkování</b>	u domu (veřejné)
<b>Zdroj teplé vody</b>	bojler
<b>Užitná plocha (m2)</b>	68
<b>Inženýrské sítě</b>	Vodovod Kanalizace Plyn