

Prodej skladovacích prostor, Jevišovka (okres Břeclav)



## M&M reality holding, a.s.



### Prodej skladu, 347 m<sup>2</sup>, pozemky 1581 m<sup>2</sup>, Jevišovka - Břeclav

ČÍSLO ZAKÁZKY: 862140 TYP ZAKÁZKY: prodej

LOKALITA: Jevišovka (okres Břeclav)

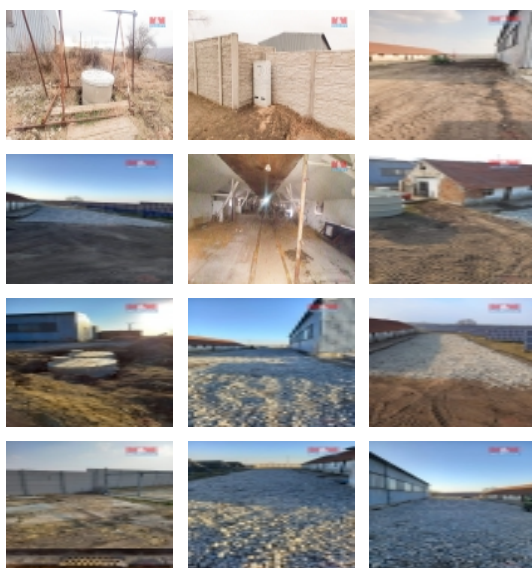
#### Prodej skladu, 347 m<sup>2</sup>, pozemky 1581 m<sup>2</sup>, Jevišovka - Břeclav

Prodej komerčního pozemku v obci Jevišovka okr. Břeclav, zde můžete využít stávající stavbu o rozměru 347 m<sup>2</sup> pro vlastní podnikání. Lze postavit novou halu či budovu, podle platného územního plánu o zastavitelnosti až 60% z celkové rozlohy pozemku. Výhodou je, že si můžete zvolit pro výstavbu budovy rovnou střechu do výšky 9 m nebo sedlovou střechu do špičky hřebeneče 12 m. Na střechu budovy a na zpevněné části pozemku lze instalovat solární panely. Využití pozemku a budovy je ke komerčním účelům: skladování, výrobní průmysl, servis automobilů, dřevovýroba, kovošrot, pro zemědělské účely, atd. Nově zařízený odběr elektřiny 3x160A s příkonem 100 KW. V současné době je připojeno krátkodobé 3x32A, který lze změnit kdykoliv na větší odběr až 3x160A dle účelu podnikání. Pokud by jste chtěli budovu demolovat, tak majitel po domluvě vám ji odstraní. Na pozemku je studna v hloubce 8 m. Jímka o 6 m<sup>3</sup> a retenční nádrž na užitkovou vodu ze střechy.

CENA: (za nemovitost) **2 390 000,- Kč**

#### Informace o nemovitosti

Číslo podlaží v domě	1
Počet podlaží objektu	1
Druh objektu	cihlová
Stav objektu	dobrý
Vlastnictví	osobní
Vlastní pozemek (m <sup>2</sup> )	1933
Umístění objektu	okrajová zástavba



Prodej skladovacích prostor, Jevišovka (okres Břeclav)

**Nemovitost nabízí**



**M&M reality holding a. s.**

Krakovská 1675/2  
Praha - Nové Město  
11000

**Realitní makléř**



**Kratochvílová Blažena**

Telefon: 296 399 006  
[info@mmreality.cz](mailto:info@mmreality.cz)

<b>Topení</b>	Lokální - elektrické
<b>Doprava</b>	silnice
<b>Elektřina</b>	230 V
<b>Odpad</b>	Septik
<b>Občanská vybavenost</b>	Škola Školka Zdravotnická zařízení Pošta Kompletní síť obchodů a služeb
<b>Parkování</b>	u domu (veřejné)
<b>Počet míst k parkování</b>	10
<b>Ostatní</b>	Plot
<b>Užitná plocha (m2)</b>	347
<b>Druh prostor</b>	Skladovací