

Prodej řadového RD, 83 m², Hostivice (okres Praha-západ)



Prodej rodinného domu 83 m², pozemek 184 m², Na vyhlídce , Hostivice

ČÍSLO ZAKÁZKY: 24010 TYP ZAKÁZKY: prodej

LOKALITA: Hostivice (okres Praha-západ), Na Výchledu

Prodej rodinného domu 83 m², pozemek 184 m², Na vyhlídce , Hostivice

Nabízíme k prodeji řadový rodinný dům o velikosti 3+kk s garáží, v klidné lokalitě, slepé ulici Na vyhlídce v obci Hostivice.

V přízemí je WC, moderní kuchyňský kout s výhledem do předzahrádky propojený s prostorným obývacím pokojem (36,85 m²) s vchodem na udržovanou zahrádku s terasou, nabízející příjemné soukromí.

V II.NP se nacházejí dva pokoje (12,46 m² a 16,24 m²), koupelna s WC a prostorná komora. V II.NP jsou zvýšené stropy nabízející možnost vestavby patra.

Garáž pro jeden automobil a parkovací stání zajišťují pohodlné parkování jen pár kroků od domu.

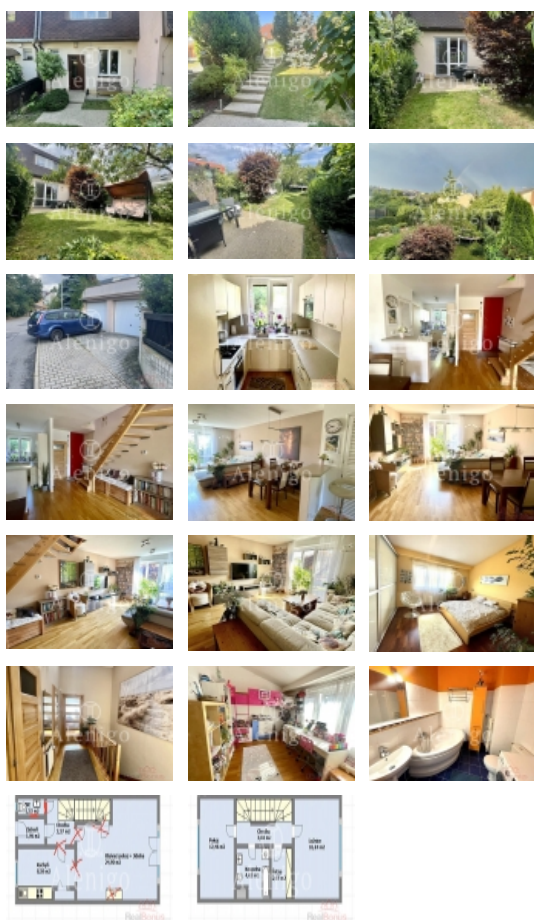
V celém domě, který prošel rekonstrukcí v r.2017 jsou dřevěné podlahy, zabezpečovací systém, v oknech sítě proti hmyzu, vytápění zajišťuje úsporný plynový kondenzační 5 let starý kotel zn. Junkers.

Dům zajišťuje pohodlné bydlení v krásné lokalitě blízko hostivických rybníků a zároveň nedaleká vzdálenost od Tesca (5min) a centra města. Na okraji Prahy jste do 10 minut jízdy autem.

CENA: (za nemovitost) **10 275 000,- Kč**

Informace o nemovitosti

Počet podlaží objektu	2
Celková podlahová plocha (m ²)	83
Druh objektu	smíšená
Stav objektu	velmi dobrý
Energetická třída	G - Mimořádně neekonomická
Plocha teras (m ²)	10
Vybavení	terasa zahrada



Nemovitost nabízí

Alenigo

Na Košince 2200/6, 180 00, Praha 8 - Libeň

Prodej řadového RD, 83 m2, Hostivice (okres Praha-západ)

Realitní makléř**Jan Fodor**

Mobil: +420 607 508 828

janfodor@alenigo.cz

Umístění objektu	centrum
Telekomunikace	Internet
Topení	Lokální - tuhá paliva Ústřední - elektrické
Doprava	vlak dálnice silnice MHD autobus
Voda	dálkový vodovod
Odpad	Městská kanalizace
Plyn	Zaveden
Rok rekonstrukce	2017
Parkování	garáž
Zastavěná plocha (m2)	55
Plocha parcely (m2)	184
Ostatní	Garáž
Užitná plocha (m2)	83
Počet bytů - celkem	1
Užitná plocha v přízemí (m2)	53
Plocha zahrady (m2)	56
Komunikace	asfaltová
Inženýrské sítě	Vodovod Kanalizace
Charakter okolní zástavby	obytná
Poloha objektu	řadový

Prodej řadového RD, 83 m², Hostivice (okres Praha-západ)