

Prodej samostatného RD, 85 m<sup>2</sup>, Chotěšov (okres Litoměřice)



## Rodinný dům se zahradou, 4+2 (5+1), pozemek 2565 m<sup>2</sup>, přístavky, okres Litoměřice, obec Chotěšov

ČÍSLO ZAKÁZKY: 1072 TYP ZAKÁZKY: prodej

LOKALITA: Chotěšov (okres Litoměřice), Lovosická

### Rodinný dům se zahradou, 4+2 (5+1), pozemek 2565 m<sup>2</sup>, přístavky, okres Litoměřice, obec Chotěšov



Realitní kancelář Vám nabízí k prodeji rodinný dům s velkou zahradou a přístavky, a to v okrese Litoměřice, v obci Chotěšov. V obci Chotěšov žije trvale 517 obyvatel a jedná se o velmi příjemnou a klidnou obec, kterou jistě ocení zejména rodiny s dětmi. Nabízená nemovitost pak umožňuje i vícegenerační bydlení. Do úvahy také připadá možnost drobnějšího soukromého podnikání, chov domácích zvířat nebo zachování políčka, které vzniklo z jedné části zahrady. K domu o dispozici 4+2 (5+1) vede obecní komunikace, zajištěn je také vstup a vjezd na nádvoří domu. Nemovitost má zastavěnou plochu a nádvoří o výměře 528 m<sup>2</sup>, výměra zahrad je pak 2037 m<sup>2</sup>. Celková plocha zcela rovinného a oploceného pozemku pak činí 2565 m<sup>2</sup>. Zahrady lze užívat jako okrasnou a relaxační zahradu s možností postavení pergoly či bazénu, zachování již zmíněného pole a poslední část pak pro hospodářský chov zvířat, koně, ovce, slepice, králíky a jiné. Bonusem je studna na pozemku, která je určena nejen k zalévání zahrady, ale tato užitková voda je řadem rozvedena i po celém domě. Úspora vody je tak značná. Přístavky na nádvoří zadního traktu domu pak byly využívány jako garáž, černá kuchyně, sklad ovoce a jiné. Vstup domu tvoří veranda (zádveří) s přístupem do chodby. V přízemí domu je k dispozici kuchyně s přístupem do koupelny, do komory na potraviny (špíz) a do obývacího pokoje. Velká koupelna je po rekonstrukci, se sprchovým koutem, umyvadlem, prostorem pro automatickou pračku a společnou toaletou. Obývací pokoj je pak průchozí do ložnice. Z chodby je dále vstup do jednoho samostatného pokoje a je zde také situováno schodiště do patra. V patře je menší galerie se vstupem do samostatného pokoje a do kuchyně s velkou komorou, koupelnou a přístupem na verandu. Tato část patra je pak vhodná k přestavbě na pokoj se šatnou, koupelnou a terasou. Na patře je ještě nevyužitá půda (cca 30 m<sup>2</sup>), která může rozšířit dispozici domu na 6+1.

Nemovitost je částečně podsklepena (cca 30 m<sup>2</sup>). Dům má střechu z betonových tašek bez zateplení z roku 2014, možnost dvou komínů (jeden vyvločkován), okna jsou dřevěná špaletová a na podlaze je položena dlažba, parkety nebo linoleum. Vytápění domu je plynovým kotlem, alternativou může být pořízení krbových kamen. V obci je základní občanská infrastruktura, obecní úřad, obchod se smíšeným zbožím, hospoda, mateřská školka, fotbalové a dětské hřiště. Velmi dobrá je také dopravní obslužnost silnicí II. třídy s možností nájezdu na dálnici D8 do 10 minut jízdy autem, zastávka autobusu je přímo u domu, oděsná i vlakové spojení Lovosice, Louny, Žatec. Pro více informací a jednodušší prohlídku domu, pak volejte realitní kancelář

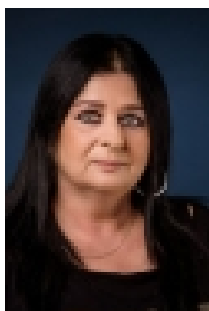
Prodej samostatného RD, 85 m<sup>2</sup>, Chotěšov (okres Litoměřice)

### Nemovitost nabízí

#### BONO reality

Platanová 2206/6  
412 01 Litoměřice

### Realitní makléř



#### Ing. Parasková Eva

Mobil: +420 725 918 257

[eva.paraskova@bonoreality.cz](mailto:eva.paraskova@bonoreality.cz)

**CENA:** (za nemovitost) **7 250 000,- Kč**

### Informace o nemovitosti

Číslo podlaží v domě	1
Počet podlaží objektu	2
Celková podlahová plocha (m <sup>2</sup> )	85
Druh objektu	cihlová
Stav objektu	dobrý
Energetická třída	G - Mimořádně neekonomická
Počet podlaží pod zemí	1
Vlastní pozemek (m <sup>2</sup> )	2565
Vybavení	terasa sklep
Umístění objektu	okrajová zástavba
Vybaveno	Částečně zařízeno
Topení	Ústřední - plynové
Elektřina	230 V
Plyn	Zaveden
Připojení na internet	Jiné
Zastavěná plocha (m <sup>2</sup> )	528
Plocha parcely (m <sup>2</sup> )	2565
Jiné plochy (m <sup>2</sup> )	30
Užitná plocha (m <sup>2</sup> )	85
Plocha zahrady (m <sup>2</sup> )	2037
Inženýrské sítě	Vodovod Kanalizace Plyn Elektřina
Druh stavby	rodinný dům, rekreační chalupa, rekreační pozemek
Poloha objektu	samostatný

Prodej samostatného RD, 85 m<sup>2</sup>, Chotěšov (okres Litoměřice)