

Pronájem bytu 2+1, 60 m2, OV, Mladá Boleslav, Mladá Boleslav II, ul. tř. Václava Klementa

dumrealit.cz®



Pronájem bytu 2+1, 60 m2, OV, Mladá Boleslav, Mladá Boleslav II, ul. tř. Václava Klementa

ČÍSLO ZAKÁZKY: 644399 TYP ZAKÁZKY: pronájem

LOKALITA: Mladá Boleslav, Mladá Boleslav II, tř. Václava Klementa

Pronájem bytu 2+1, 60 m2, OV, Mladá Boleslav, Mladá Boleslav II, ul. tř. Václava Klementa

14 000 Kč nájem vč. záloh tepla, teplé a studené vody pro 2 osoby. Každá další + 600 Kč.

Vlastní in, Nabízíme k pronájmu bytovou jednotku 2+1 s balkonem ve velmi žádané lokalitě v centru Mladé Boleslavy. Byt se nachází nedaleko obchodního centra Bondy, autobusového nádraží a Škoda Auto Mladá Boleslav.

Byt se skládá z:

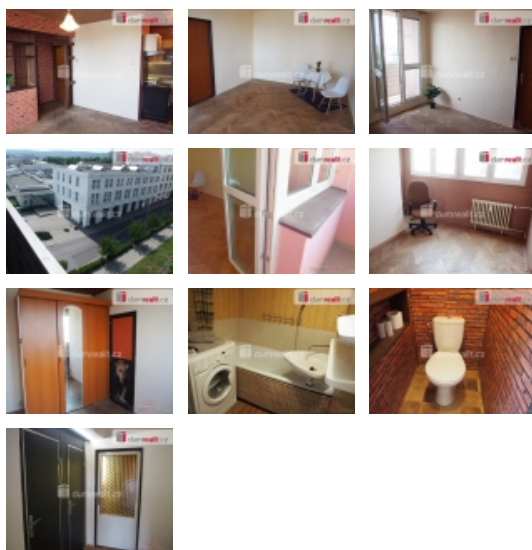
- velké kuchyně s kuchyňským koutem
- obývacího pokoje (vedle kuchyně) se vstupem na balkon
- druhého pokoje (přístupného z kuchyně)
- samostatného WC
- samostatné koupelny

Nájemné činí 14 000 Kč včetně záloh na teplo, teplou a studenou vodu pro 2 osoby. Každá další osoba plus 600 Kč. Vlastní inkaso bytu na elektřinu a plyn činí 2 000 Kč. Vratná kauce 28 000 Kč. První platba 14 000 Kč + 2 000 Kč = 16 000 Kč + 14 000 Kč provize RK (jednorázový poplatek) + 28 000 Kč vratná kauce = 58 000 Kč.

Další měsíce u nájmu pro 2 osoby 14 000 Kč + 2 000 Kč záloha na energie, tj. 16 000 Kč. Každá další osoba + 600 Kč/měs.

Byt je k nastěhování ihned. Ev. číslo: 643785. Energetický štítek: G

CENA: (za měsíc) **14 000,- Kč**



Nemovitost nabízí



dumrealit.cz

Pronájem bytu 2+1, 60 m², OV, Mladá Boleslav, Mladá Boleslav II, ul. tř. Václava Klementa

Realitní makléř



Blanka Rosková

Telefon: 777 578 244

Mobil: 777 578 244

roskova@dumrealit.cz

Informace o nemovitosti

| | |
|--|-----------------------------|
| Dispozice bytu | 2+1 |
| Číslo podlaží v domě | 8 |
| Počet podlaží objektu | 12 |
| Celková podlahová plocha (m ²) | 60 |
| Druh objektu | panelová |
| Stav objektu | velmi dobrý |
| Energetická třída | G - Mimořádně ne hospodárná |
| Vlastnictví | osobní |
| Vybavení | balkon |
| Vybaveno | Nezařizeno |
| Užitná plocha (m ²) | 60 |