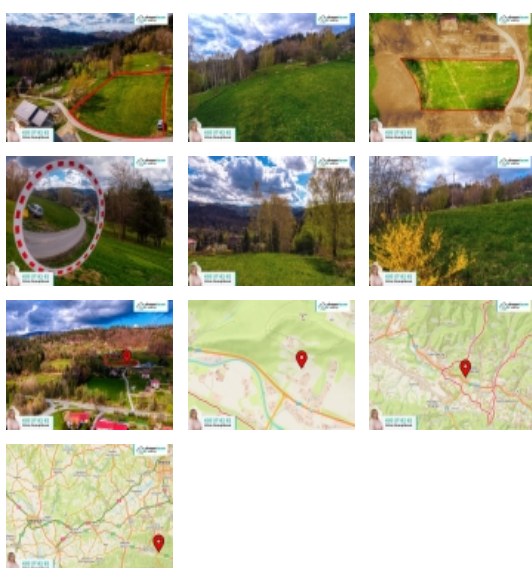


Prodej pozemku , určený k výstavbě RD, Prostřední Bečva (okres Vsetín)



Nemovitost nabízí

DreamTeam Reality

Palackého 203
Rožnov pod Radhoštěm
756 61

Stavební pozemek na jižním svahu s báječným výhledem, Prostřední Bečva

ČÍSLO ZAKÁZKY: 00183 TYP ZAKÁZKY: prodej

LOKALITA: Prostřední Bečva (okres Vsetín)

Stavební pozemek na jižním svahu s báječným výhledem, Prostřední Bečva

Dokonalý stavební pozemek by určitě měl mít orientaci na jih, aby byl po celý den plný slunce. To tu máme. Rozhodně by měl být v krásné přírodě s dechberoucím výhledem z okna. To tu máme také. A musí mít dostatečnou velikost pro dokonalé soukromí. A přesně takový pozemek o velikosti 2.915 m² pro Vás mám na Prostřední Bečvě. Nakonec, víte co? Přijďte sami zjistit, jestli Vás to tady uchvátí. Prohlídkový den je v pátek 19.4.2024. Zavolejte mi a dohodneme si konkrétní čas Vaší prohlídky anebo individuální předtermín.

Na co se tu můžete těšit:

Naprostu úžasný je zde výhled do krajiny. Ať už po ránu, kdy slunko vychází nad Horní Bečvou, nebo když zapadá nad Rožnovem. A po celý den máte jako na dlani krásné údolí okolo Rožnovské Bečvy. Zajímavostí je, že vlastně koukáte z Moravskoslezských Beskyd (úpatí Radhoště) na Vsetínské vrchy, které začínají na levém břehu Bečvy. Tolik malé geografické okénko, pojďme zpět k pozemku. :)

Celková rozloha pozemku je 2.915 m². Záleží jen na Vás, kolik si tu postavíte garáží, venkovních kuchyní, saun, či výběhů pro domácí mazlíčky. A pokud rádi kupujete efektivně, tak oceníte, že zadní část pozemku není stavební a proto tyto metry získáváte mnohem levněji, než kdyby stavební byly. Na prohlídce Vám vše ukážu a zjistíte, že je to výhoda, protože v těch místech byste stejně nestavěli. Spíše tam vidím nějakou užitnou zahradu, či trnkový sad. A proč mít sad na stavebním pozemku, že?

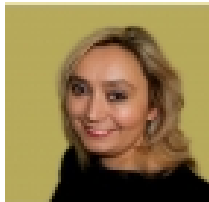
Pozemek je umístěn asi 300 m daleko a 35m nad úrovní hlavní silnice. Díky tomu při posezení na zahradě nebudete vnímat provoz. Kolem pozemku vede obecní cesta a nad námi jsou další obydlené domy, takže rozhrnování sněhu je v zimě zajištěno obcí. A návštěvy k Vám bez problému trefí, protože jsme vlastně hned naproti odbočce na Hutisko a Soláň.

Územní plán umožňuje individuální bydlení v rodinných domech. Další možnosti dané územním plánem, inženýrské sítě atd. probereme na prohlídce. Zavolejte, tohle místo stojí za to.

Prostřední Bečva je sympatická obec s necelými 2.000 obyvateli na severovýchodním okraji Valašska (naprosto nečekaně) mezi Horní

Prodej pozemku , určený k výstavbě RD, Prostřední Bečva (okres Vsetín)

Realitní makléř



Silvie Rumplíková

Mobil: +420 603 578 282

silvie.rumplikova@gmail.com

CENA: (za nemovitost) **4 680 000,- Kč**

Informace o nemovitosti

Plocha parcely (m2) 2915

Druh pozemku pro bydlení

Charakter okolní zástavby venkovská