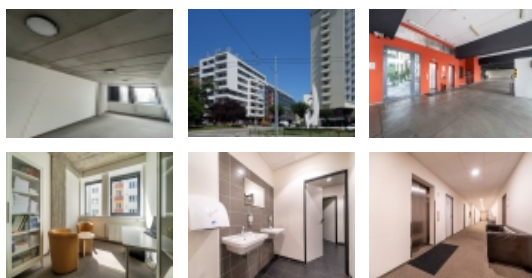


Pronájem kanceláří, Brno, Veverí (okres Brno-město)

**GAUTE**  
REALITNÍ SPOLEČNOST

VOLEJTE ZDARMA  
800 194 125

[www.gaute.cz](http://www.gaute.cz)  
Lidická 26, Brno



### Nemovitost nabízí



**GAUTE, a.s.**

Brno  
Lidická 26  
602 00

### Kanceláře, pronájem, 20 m2, Brno - střed, ul. Mezírka

ČÍSLO ZAKÁZKY: 52668 TYP ZAKÁZKY: pronájem

LOKALITA: Brno, Veverí (okres Brno-město), Mezírka

#### Kanceláře, pronájem, 20 m2, Brno - střed, ul. Mezírka

Pronájem nově rekonstruovaných kancelářských prostor v centru Brna na ulici Mezírka. Jde o jedinečné místo pro Vaši kancelář nebo celou firmu v centru Brna, s výbornou dostupností pro Vaši klientelu, kdy na schůzky nemusíte jezdit autem.

Budova byla kompletně rekonstruovaná a kanceláře jsou zcela nové.

Jedná se o kanceláře ve 3.NP o velikosti 20, 2 m2.

Místnosti kanceláří jsou vybaveny zátěžovými koberci, klimatizací, hliníkovými okny. V případě zájmu je k dispozici sdílená kuchyňka s veškerým vybavením. V celé budově je zaveden internet od Netboxu, k dispozici je vrátný u vchodu do budovy, parkování v budově je možné za příplatek.

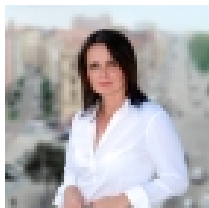
Prostory jsou dostupné ihned. K dispozici máme i skladové prostory.

Kontaktujte makléře pro bližší informace, případně prohlídku kanceláří.

CENA: (za m2 / rok) **3 899,- Kč**

### Informace o nemovitosti

Číslo podlaží v domě	3
Počet podlaží objektu	6
Celková podlahová plocha (m2)	20
Druh objektu	skeletová
Stav objektu	po rekonstrukci
Energetická třída	C - Úsporná
Počet podlaží pod zemí	1

**Pronájem kanceláří, Brno, Veverí (okres Brno-město)****Realitní makléř****Alice Waagnerová**

Mobil: +420 731 185 908

[waagnerova@gaute.cz](mailto:waagnerova@gaute.cz)

<b>Bezbariérový byt</b>	ano
<b>Umístění objektu</b>	centrum
<b>Odpad</b>	Městská kanalizace
<b>Plyn</b>	Zaveden
<b>Rok rekonstrukce</b>	2017
<b>Parkování</b>	garáž
<b>Ostatní</b>	Bezbariérový přístup Garáž Parkoviště
<b>Užitná plocha (m2)</b>	20
<b>Plocha kanceláří (m2)</b>	20
<b>Inženýrské sítě</b>	Kanalizace Plyn
<b>Charakter okolní zástavby</b>	obchodní a obytná
<b>Poloha objektu</b>	rohový
<b>Druh prostor</b>	Kanceláře
<b>K dispozici od</b>	01.06.2024