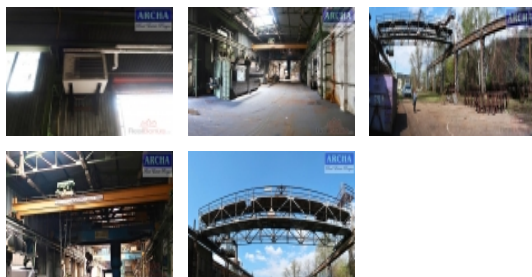


Pronájem komerčního objektu : Sklad, Úholičky (okres Praha-západ)



## Nájem výrobní haly až 450 m2, přízemí, PRAHA sever

ČÍSLO ZAKÁZKY: 4976/4585 TYP ZAKÁZKY: pronájem

LOKALITA: Úholičky (okres Praha-západ)

### Nájem výrobní haly až 450 m2, přízemí, PRAHA sever

Nabízíme nájem přízemní výrobně skladové haly o rozloze cca 450 m2, vytápěná.

Hala se nachází v okrese Praha-západ, nedaleko od severního okraje hl. města PRAHY.

K dispozici rozsáhlé venkovní plochy.

Velikost: až 450 m2

Cena: 85 Kč/m2/měsíc

Hala je k dispozici ihned.

Vjezdová vrata 3 x 3,20 m.

Výška haly cca 6 m.

Vnitřní portálový jeřáb o nosnosti 3200 kg.

Venkovní jeřábová dráha s jeřáb o nosnosti 5000 Kg.

Stroj na foto bude v dohledné době, několika měsíců vyklizen.

Garantovaný velký příkon proudu.

Zázemí se nachází v blízkých kancelářích v admin budově.

Před halou jsou k dispozici volné venkovní plochy pro skladování a parkování.

Příjezd pro nákladní dopravu.

Provizi neplatíte

ARCHA realitní kancelář

PRAHA

Telefon: 737851059, 702072257, 608135458

E-mail: archa-life@seznam.cz

[www.twitter.com/archa\\_life](http://www.twitter.com/archa_life)

[www.instagram.com/nemovitosti\\_archa](http://www.instagram.com/nemovitosti_archa)

[www.archa-rk.cz](http://www.archa-rk.cz)

**CENA:** (za m2 / měsíc)

**85,- Kč**

**Nemovitost nabízí**

**ARCHA realitní kancelář**

**Realitní makléř**

**ARCHA**

*Real Estate Prague*

**Černý Milan**

Mobil: +420 737 851 059

[archa-rk@seznam.cz](mailto:archa-rk@seznam.cz)

## Informace o nemovitosti

Číslo podlaží v domě 1

Počet podlaží objektu 1

## Pronájem komerčního objektu : Sklad, Úholičky (okres Praha-západ)

<b>Celková podlahová plocha (m2)</b>	450
<b>Druh objektu</b>	smíšená
<b>Stav objektu</b>	dobrý
<b>Umístění objektu</b>	centrum
<b>Vybaveno</b>	Částečně zařízeno
<b>Elektřina</b>	230 V
<b>Plyn</b>	Zaveden
<b>Připojení na internet</b>	Jiné
<b>Celková plocha (m2)</b>	450
<b>Účel budovy</b>	Sklad
<b>Výrobní plocha (m2)</b>	450
<b>Užitná plocha (m2)</b>	450
<b>Dílna (m2)</b>	450
<b>Inženýrské sítě</b>	Vodovod Kanalizace Plyn Elektřina
<b>Druh stavby</b>	budova/y, hala/y
<b>Poloha objektu</b>	v bloku
<b>Druh prostor</b>	Skladovací