

Prodej pozemku 58 000 m², zahrada, Praha 4, Cholupice

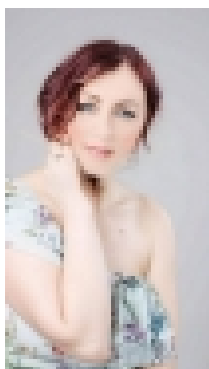


Nemovitost nabízí

Můj domov REALITY s.r.o.

Prosecká 527/24, Praha 8 - Libeň.

Realitní makléř



Savynets Lidiya

Mobil: +420 775 604 602

muj.domov.reality@seznam.cz

Prodej orné půdy, zeleň a zahrada s podílem 1/4 na pozemku o rozloze 58 000 m².

ČÍSLO ZAKÁZKY: 1267/4866 TYP ZAKÁZKY: prodej

LOKALITA: Praha 4, Cholupice, U Poustek

Prodej orné půdy, zeleň a zahrada s podílem 1/4 na pozemku o rozloze 58 000 m².

Prodej orné půdy s podílem 1/4 na pozemku o rozloze 58 000 m v lokalitě Praha 4 - Cholupice za cenu 13 920 000 Kč (240 Kč za m).

Dovolte mi nabídnout vám 1/4 podílu na pozemcích v katastrálním území Cholupic a Točné.

Parcely lze zakoupit jednotlivě nebo jako součást uceleného celku sousedících pozemků nebo v dostupné vzdálenosti. Některé pozemky sousedí se zástavbou obce a mohou mít stavební potenciál, avšak realizace stavby může vyžadovat splnění řady podmínek a může trvat mnoho let. V současnosti je v Cholupicích nový řád kanalizace a vodovodu, což znamená možnost rozšíření zastavěnosti obce. V současnosti se jedná o ornou půdu, která ročně zvyšuje svou hodnotu o přibližně 10 %. Výnos z pronájmu je zanedbatelný, ale ve spojení s růstem ceny půdy je zajímavý, a spekulace na možnost stavebního pozemku, který je zde reálný, je zisk 300násobku. Je však nutné zohlednit problémy spojené se sítěmi, cestami, osvětlením atd.

Jedná se o následující pozemky v katastrálním území Cholupic:

- 361/26 - 31592 m orné půdy,
- 576/161 - 63 m orné půdy, cena 260 Kč/m
- 361/54 - 16763 m orné půdy,
- 361/65 - 11328 m orné půdy,
- 361/53 - 914 m orné půdy,
- 361/69 - 2668 m orné půdy, cena 300 Kč/m
- 367/12 - 9611 m orné půdy,
- 367/46 - 15106 m orné půdy,
- 316/16 - 2435 m orné půdy,
- 304/9 - 1329 m orné půdy,
- 304/8 - 543 m orné půdy,
- 302/6 - 230 m ostatní plochy, cena 220 Kč/m
- 306/1 - 254 m trvalého travnatého prostoru,
- 305/1 - 187 m vodní plochy
- 296/6 - 316 m ostatní plochy,
- 297/15 - 1500 m trvalého travnatého prostoru,
- 295/8 - 602 m trvalého travnatého prostoru,
- 296/13 - 319 m vodní plochy,
- 296/6 - 316 m vodní plochy,
- 358/45 - 2500 m orné půdy,
- 358/44 - 5125 m orné půdy,

Prodej pozemku 58 000 m², zahrada, Praha 4, Cholupice

CENA: (za nemovitost) **13 920 000,- Kč**

Informace o nemovitosti

Číslo podlaží v domě	1
Vlastní pozemek (m ²)	58000
Umístění objektu	klidná část obce
Celková plocha (m ²)	58000
Plocha parcely (m ²)	58000
Druh pozemku	zahrada