

Prodej bytu 2+1, 43 m², OV, Roudnice nad Labem (okres Litoměřice), ul. Čechova

dumrealit.cz[®]



Prodej bytu 2+1, 43 m², OV, Roudnice nad Labem (okres Litoměřice), ul. Čechova

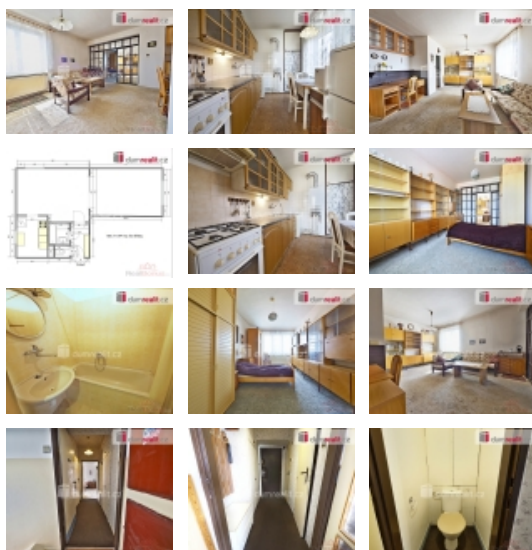
ČÍSLO ZAKÁZKY: 647815 TYP ZAKÁZKY: prodej

LOKALITA: Roudnice nad Labem (okres Litoměřice),
Čechova

Prodej bytu 2+1, 43 m², OV, Roudnice nad Labem (okres Litoměřice), ul. Čechova

, Hledáte byt ke koupi Roudnici nad Labem? Mám pro Vás nabídku. Jedná se o byt 2+1 se sklepem v posledním patře 4. podlažního bytového domu. Byt je o celkové velikosti 54 m se sklepem. Samotný byt pak cca 43 m. Chodba s vestavěnou skříní, samostatné wc, koupelna, kuchyně s plynovým sporákem a dva pokoje oddělené posuvnými dveřmi. Byt je vytápěn samostatným plynovým kotlem, který zajišťuje i ohřev teplé vody. Máte tak kontrolu nad spotřebou plynu vytápěním. Dům je revitalizovaný, okna jsou plastová s žaluziemi. U domu je parkoviště a menší obchod. Roudnice nad Labem disponuje kompletní občanskou vybaveností. Majitel si vyhrazuje právo výběru lepší nabídky. V současné době je v bytě nájemní, jeho setrvání či odchod je dle dohody. Pro bližší informace volejte makléře. Ev. číslo: 647201. Energetický štítek: G

CENA: (za nemovitost) **2 990 000,- Kč**



Nemovitost nabízí



Informace o nemovitosti

Dispozice bytu	2+1
Číslo podlaží v domě	4
Počet podlaží objektu	4
Celková podlahová plocha (m ²)	43
Druh objektu	cihlová
Stav objektu	velmi dobrý
Energetická třída	G - Mimořádně nevhodná

Prodej bytu 2+1, 43 m2, OV, Roudnice nad Labem (okres Litoměřice), ul. Čechova

Realitní makléř



Ing. Jiří Šíma

Telefon: 733 149 048

Mobil: 733 149 048

sima@dumrealit.cz

Vlastnictví	osobní
Vybaveno	Nezařízeno
Počet míst k parkování	1
Užitná plocha (m2)	43