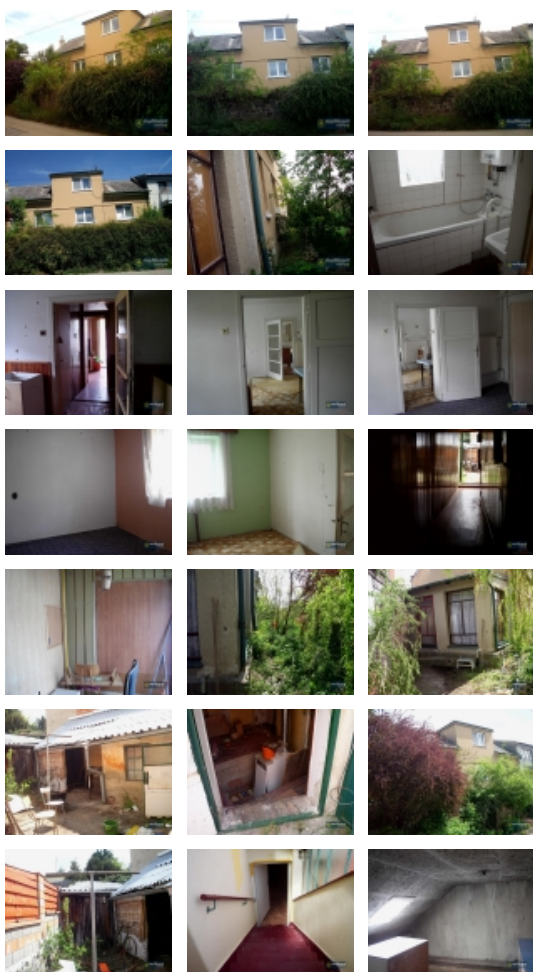


Prodej rohového RD, 140 m2, Drnovice (okres Vyškov) - exkluzivně



Rodinný dům v Drnovicích

ČÍSLO ZAKÁZKY: 973 TYP ZAKÁZKY: prodej

LOKALITA: Drnovice (okres Vyškov)

Rodinný dům v Drnovicích

Ve výhradním zastoupení majitelů si dovoluujeme nabídnout cihlový dům 4+1 v Drnovicích, v části zvané Křivda. Jedná se o domek o dvou nadzemních podlažích, umístěný nad úrovní okolního terénu, s dvorkem, malou předzahrádkou. Užitelnost dvorku lze zvýšit zbouráním poněkud nadbytečných přístavků a využít tak většího místa pro relaxaci za domem, respektive i rozšíření stávající stavby. V 1. NP jsou tři místnosti. Kuchyň a dva pokoje, všechny s okny do ulice, po schodech lze vystoupat do patra, kde jsou další dvě místnosti. Koupelna a WC v přízemí, na dvorek se jde dlouhou chodbou. Objekt vyžaduje rekonstrukci. Dům nedisponuje garáží, tudíž je nutno parkovat v bezprostředním okolí, jež nabízí dostatek místa pro rezidenty. Jedná se o zajímavou nabídku v populární lokalitě, domek má svůj styl a jeho rysy budou ještě zvýrazněny, ujme-li se věci osoba s vizí a představivostí. Prohlídky možné po dohodě o termínu již nyní. Nabízíme pomoc při hledání nejvhodnějšího financování, o což se může postarat naše finanční poradkyně s nadprůměrnými vztahy s rozhodujícími finančními institucemi. Pohledově zajímavý dům, v zajímavé ulici vyhledávané lokality Drnovice.

CENA: (za nemovitost) **3 590 000,- Kč**

Informace o nemovitosti

Číslo podlaží v domě	1
Počet podlaží objektu	2
Celková podlahová plocha (m2)	140
Druh objektu	cihlová
Stav objektu	před rekonstrukcí
Energetická třída	G - Mimořádně nevhodná
Vlastní pozemek (m2)	273
Umístění objektu	klidná část obce
Vybaveno	Možno zařídit
Topení	Ústřední - plynové
Plyn	Zaveden
Celková plocha (m2)	140
Zastavěná plocha (m2)	160

Prodej rohového RD, 140 m2, Drnovice (okres Vyškov) - exkluzivně

Nemovitost nabízí

Multicont reality

Palánek 250/1, PSČ 682 01, Vyškov

Realitní makléř



Rozsypal Karel

reality@multicont.cz

Plocha parcely (m2)	273
Užitná plocha (m2)	140
Plocha zahrady (m2)	93
Inženýrské sítě	Vodovod Kanalizace Plyn
Druh stavby	rodinný dům, rekreační chalupa, rekreační pozemek
Poloha objektu	rohový