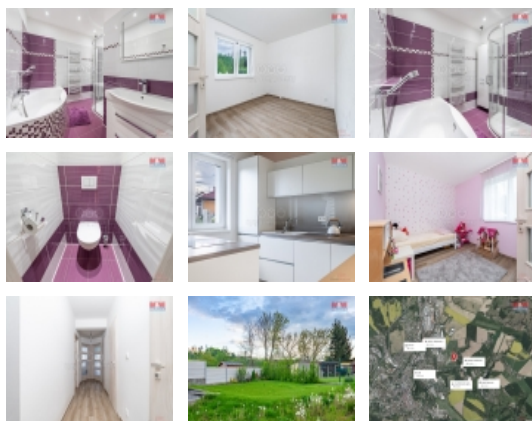


Pronájem blokového RD, 76 m2, Jihlava, Hruškové Dvory



M&M reality holding, a.s.



Pronájem bytu 2+1 v rodinném domě, Hruškové Dvory, Jihlava

ČÍSLO ZAKÁZKY: 871262 TYP ZAKÁZKY: pronájem

LOKALITA: Jihlava, Hruškové Dvory

Pronájem bytu 2+1 v rodinném domě, Hruškové Dvory, Jihlava

Ve výhradním zastoupení nabízíme k pronájmu velmi atraktivní byt (2+1) v rodinném domě v obci Hruškové Dvory, ležící v klidné části této obce. Dům s užitnou plochou 76m² se rozkládá na pozemku o velikosti 354m². Objekt se nachází v bloku, kde panuje klidné a přívětivé sousedství, což činí toto místo ideálním pro pohodové bydlení. Stav nemovitosti je hodnocen jako velmi dobrý, což novým nájemníkům zajišťuje komfortní obývání bez potřeby jakýchkoliv investic před nastěhováním. Tento dům je perfektní volbou pro matky s dětmi nebo dvě ženy pracující v blízkých firmách které majitel upřednostňuje! Rodinný dům nabízí dostatek prostoru a soukromí, Užijte si pohodu domova v Hruškových Dvorech. V případě zájmu a pro další informace nás neváhejte kdykoli kontaktovat.

CENA: (za měsíc) **12 700,- Kč**

Nemovitost nabízí



M&M reality holding a. s.

Krakovská 1675/2
Praha - Nové Město
11000

Informace o nemovitosti

Počet podlaží objektu	1
Druh objektu	cihlová
Stav objektu	velmi dobrý
Vlastnictví	osobní
Vlastní pozemek (m2)	354
Vybavení	zahrada
Umístění objektu	klidná část obce
Topení	Lokální - elektrické Tepelné čerpadlo
Doprava	vlak silnice MHD autobus

Pronájem blokového RD, 76 m², Jihlava, Hruškové Dvory**Realitní makléř****Jelínek Tomáš**

Telefon: 296 399 006

info@mmreality.cz

Elektřina	230 V
Voda	dálkový vodovod
Odpad	Městská kanalizace
Občanská vybavenost	Škola Školka Zdravotnická zařízení Pošta Kompletní síť obchodů a služeb
Rok kolaudace	2016
Parkování	u domu (veřejné)
Počet míst k parkování	1
Zdroj teplé vody	kotel bojler
Ostatní	Plot
Užitná plocha (m²)	76
Inženýrské sítě	Vodovod Kanalizace
Poloha objektu	v bloku