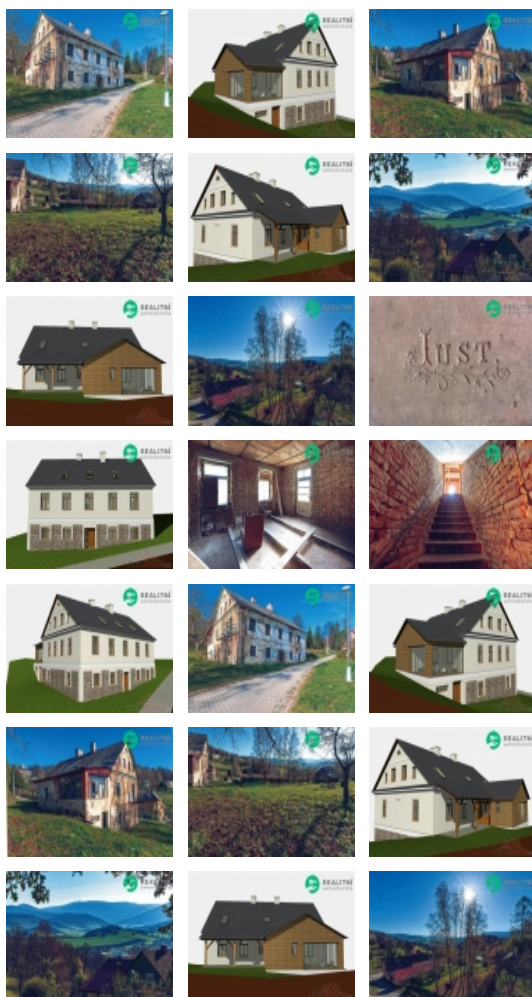


## Prodej penzionu, Jeseník



### Dům (penzion) k rekonstrukci obec Jeseník

ČÍSLO ZAKÁZKY: RS312157 TYP ZAKÁZKY: prodej

LOKALITA: Jeseník, Kalvodova

#### Dům (penzion) k rekonstrukci obec Jeseník

Dům se nachází přímo v překrásné lokalitě hned pod lázněmi Vinzenze Priessnitz s nerušenými výhledy na pohoří Hrubého Jeseníku. Nemovitostech je vlastnictví rodiny(SJM) a neváznou na ni žádná zástavní práva. Budova má vydané stavební povolení na malebný penzion se čtyřmi apartmány, kavárnou, zimní zahradou, parkovacími místy. Jde o neopakovatelné stavební místo, budovu, okolí, klid- je zde již vyhlášena stavební uzávěra. Jedná se o původní lázeňský penzion JUST. Budova není památkově chráněna. Nemovitost je již zcela vyklizena. Je tedy možný okamžitý pracovní nástup finálních řemeslníků. Jsou zhotoveny nové železobetonové stropy. Dům je nadále veden jako rodinný-je možno čerpat mnohé stavební dotace. Dům je napojen na všechny inženýrské sítě. Jedná se o třípodlažní budovu, plus využitelná půda. V přízemí je plánována kavárna. V první podlaží bude 3/4 plochy vyhrazeno pro velký apartmán. Zbývá 1/4 tohoto podlaží bude apartmán rovněž s vlastní kuchyňkou a sociálním zázemím. V druhém nadzemním podlaží budou dva samostatné apartmány s vlastní kuchyní a vlastní oddělenou sociálkou. Konečný rozsah rekonstrukce, její změny a využití budovy je na rozhodnutí nových majitelů. Okolí: nekonečné lesy Hrubého a Nížkého Jeseníku, Kralický Sněžník, Rychlebské hory. V blízkosti je množství sjezdovek a lyžařsko-běžeckých drah. V létě ideální na elektrokola, koloběžky. V okolí jsou vyhledávané: Rejvíz, Ramzová, Praděd, Červenohorské sedlo, Petrovy kameny, Dlouhé stráně, Karlova Studánka, Lesní bar, termály v Losinách, Otmuchovská jezera na Polské straně. A samotné město Jeseník-krásné horské město s bohatou historií, se soukromým pivovarem. Hned nad domem začíná lázeňské městečko "Lázně Jeseník". Tedy procedury, promenády se "zázemím" (hospody, bary, diskotéky kulečnickové herny, venkovní kurty, golf, v zimě kluziště...) a lázeňský život se vším všudy.

Vážným zájemcům o nabízenou nemovitost zašleme na vyžádání podrobnější popis nemovitosti (vizualizace, stavební plány, fotografie).

CENA: (za nemovitost) **6 500 000,- Kč**

#### Nemovitost nabízí



#### Realitní Samoobsluha s.r.o.

Osadní 1053/28  
Holešovice  
Praha 7  
17000

#### Informace o nemovitosti

Prodej penzionu, Jeseník

**Realitní makléř**



**Miroslava Kárníková**

Mobil: +420 770 183 129

[miroslava.karnikova@realitni-samoobs  
luha.cz](mailto:miroslava.karnikova@realitni-samoobs<br/>luha.cz)

Číslo podlaží v domě	1
Celková podlahová plocha (m2)	784
Druh objektu	smíšená
Stav objektu	před rekonstrukcí
Energetická třída	G - Mimořádně neekonomická
Vybaveno	Částečně zařízeno
Celková plocha (m2)	784
Užitná plocha (m2)	784
Druh stavby	budova/y, hala/y
Poloha objektu	samostatný
Typ zařízení	Penzion
Druh prostor	Obchodní