

Pronájem bytu 2+kk, 45 m<sup>2</sup>, OV, Brno, Brno-město (okres Brno-město), ul. Jakubské náměstí

**GAUTE**  
REALITNÍ SPOLEČNOST

VOLEJTE ZDARMA  
800 194 125

www.gaute.cz  
Lidická 26, Brno



## Pronájem, 2+kk byt 45 m<sup>2</sup> , Jakubské nám, Brno město

ČÍSLO ZAKÁZKY: 52678      TYP ZAKÁZKY: pronájem

LOKALITA: Brno, Brno-město (okres Brno-město),  
Jakubské náměstí

### Pronájem, 2+kk byt 45 m<sup>2</sup> , Jakubské nám, Brno město

Nabízíme k pronájmu krásný nově zrekonstruovaný byt v 5.NP secesního domu z roku 1905 s celkovou plochou 45,1 m<sup>2</sup>, v centru Brna, s výhledem na kostel sv. Jakuba a do ulice Rašínova.

Dispozice:

Pokoj s kuchyňským koutem (20,1 m<sup>2</sup>), pokoj (16,0 m<sup>2</sup>), koupelna s WC, vstupní chodba.

Vybavenost:

Okna a vstupní dveře jsou původní, repasované a částečně modernizované tak, aby se přiblížily současným technickým standardům.

Podlahy jsou nové, avšak s použitím dobového materiálu, tj. dubových parket. Světla ve všech místnostech.

Kuchyňská linka vyrobena na míru s vestavěnými spotřebiči (lednice s mrazákem, varná deska, vestavěná trouba, digestoř, vestavěná mikrovlnná trouba, myčka, dřez, baterie).

Koupelna (sprchový kout, umyvadlo se skříňkou, zrcadlo, topný žebřík, připojení na pračku, WC s bidetovou sprškou).

Veškeré rozvody tepla, vody, elektřiny a slaboproudu v celém domě jsou nové.

Dům je připojen k internetové síti prostřednictvím optického kabelu a umožňuje spolehlivé vysokokapacitní připojení k síti.

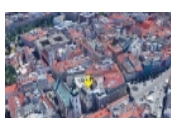
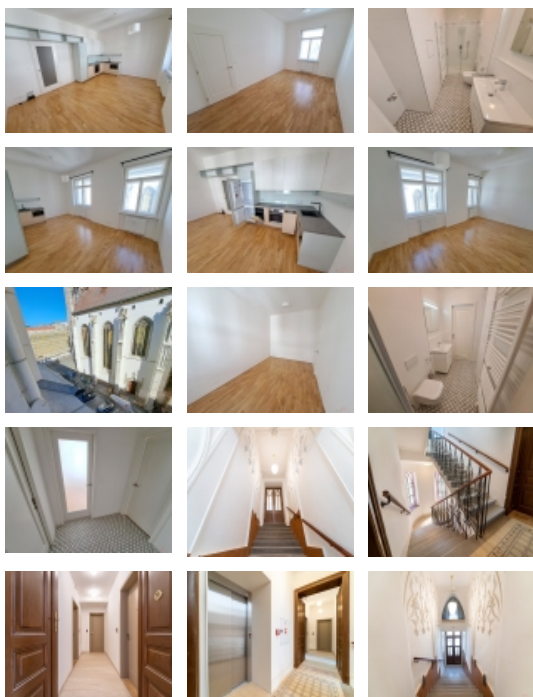
Zálohy na služby a energie 5.650,-Kč / 2 osoby vč. internetu.

Majitel požaduje jistinu ve výši 38.000 Kč.

Byt je ihned volný.

**CENA:** (za měsíc) **18 900,- Kč**

## Informace o nemovitosti



Pronájem bytu 2+kk, 45 m2, OV, Brno, Brno-město (okres Brno-město), ul. Jakubské náměstí

### Nemovitost nabízí



### GAUTE, a.s.

Brno  
Lidická 26  
602 00

### Realitní makléř



### Ing. David Celnar

Mobil: +420 602 712 097  
[celnar@gaute.cz](mailto:celnar@gaute.cz)

Dispozice bytu	2+kk
Číslo podlaží v domě	5
Počet podlaží objektu	9
Celková podlahová plocha (m2)	45
Druh objektu	cihlová
Stav objektu	po rekonstrukci
Energetická třída	G - Mimořádně neekonomická
Vlastnictví	osobní
Počet podlaží pod zemí	2
Bezbariérový byt	ano
Umístění objektu	centrum
Telekomunikace	Internet
Topení	Ústřední - dálkové
Rok rekonstrukce	2022
Ostatní	Bezbariérový přístup
Užitná plocha (m2)	45
Poloha objektu	rohový