

Prodej rohového RD, 281 m2, Javorník, Bílý Potok (okres Jeseník)



# JEŠENICKÁ REALITNÍ



## Kulturní dům na prodej - Bílý Potok okr. Jeseník

ČÍSLO ZAKÁZKY: 00033 TYP ZAKÁZKY: prodej

LOKALITA: Javorník, Bílý Potok (okres Jeseník)

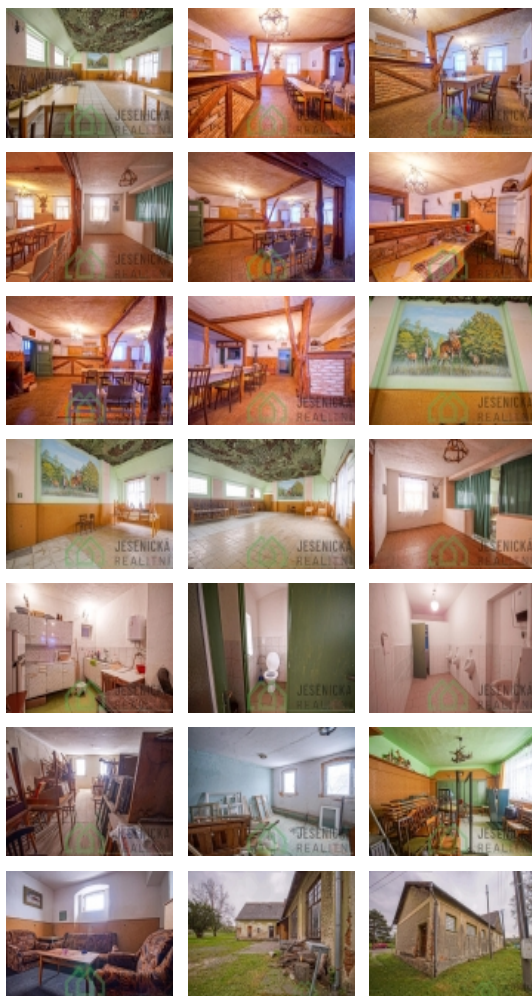
### Kulturní dům na prodej - Bílý Potok okr. Jeseník

Ješenická realitní v zastoupení majitele, nabízí k prodeji kulturní dům v obci Bílý Potok v okrese Jeseník, který má velký potenciál ve své tradici pokračovat a dále sloužit ke kulturním akcím, nebo nabízí taky možnost k podnikání. Dominantou domu je velký prostorný taneční sál, který se může využít např. jako autoservis, nebo prostor pro různou výrobu. V domě ve spodní části jsou další prostory, které slouží pro občerstvení. Nachází se zde barový pult, kuchyň, šatna a sociální zařízení, nebo zázemí pro zaměstnance. Horní část domu (podkroví) nabízí možnost vybudování velkého podkrovního bytu pro celou rodinu. Celková podlahová rozloha domu je 281 m<sup>2</sup>, pozemek 535 m<sup>2</sup>. V roce 2014 si prošel dům částečnou rekonstrukcí, výměna starých oken za nová plastová, podlahy, wc a sociální zařízení. El. rozvody jsou v mědi, voda a odpady v plastu. Dále nové omítky a dřevěné obklady a nová komínová vložka na sále. Vytápění domu zajišťují krbová kamna a ohřev vody, bojler. Pokud hledáte dům ve kterém chcete podnikat a zároveň bydlet se svou rodinou, neváhejte a určitě se přijďte podívat, protože máme co nabídnout. Budeme se těšit na vaši návštěvu.

CENA: (za nemovitost) **1 390 000,- Kč**

### Informace o nemovitosti

Číslo podlaží v domě	1
Celková podlahová plocha (m <sup>2</sup> )	281
Druh objektu	cihlová
Stav objektu	dobrý
Energetická třída	G - Mimořádně neekonomická
Vlastní pozemek (m <sup>2</sup> )	535



Prodej rohového RD, 281 m<sup>2</sup>, Javorník, Bílý Potok (okres Jeseník)

### Nemovitost nabízí



### Jesenická realitní

Mírové náměstí 57 Vidnava 790 55

### Realitní makléř



### Filgas Kamil

Mobil: +420 721 140 014

[jesreal.kf@gmail.com](mailto:jesreal.kf@gmail.com)

Vybavení	sklep
Umístění objektu	klidná část obce
Vybaveno	Částečně zařízeno
Topení	Lokální - tuhá paliva
Zastavěná plocha (m <sup>2</sup> )	281
Plocha parcely (m <sup>2</sup> )	535
Užitná plocha (m <sup>2</sup> )	281
Plocha zahrady (m <sup>2</sup> )	254
Druh stavby	rodinný dům, rekreační chalupa, rekreační pozemek
Poloha objektu	rohový