

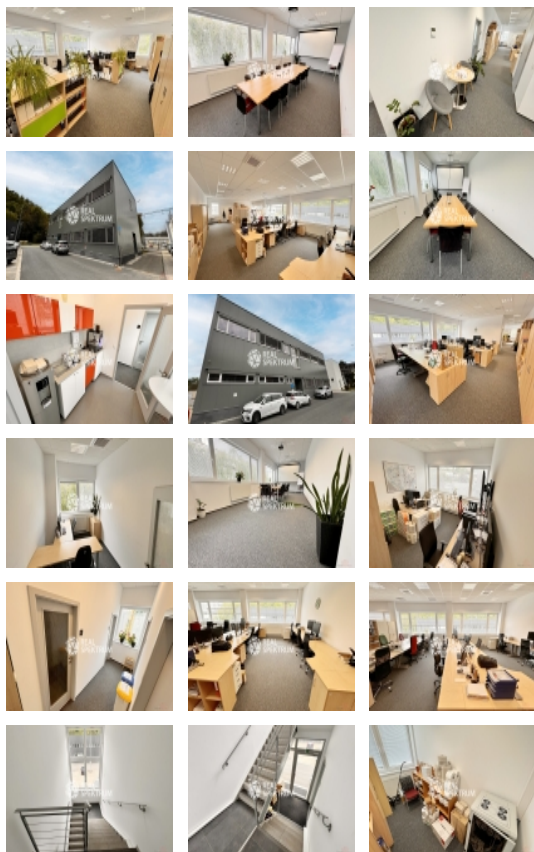
Pronájem kanceláří, Brno, Řečkovice (okres Brno-město)



## Pronájem kancelářských prostor 345 m<sup>2</sup>, ulice Karásek, Brno - Řečkovice

ČÍSLO ZAKÁZKY: N/RSB/2059 TYP ZAKÁZKY: pronájem  
0/24

LOKALITA: Brno, Řečkovice (okres Brno-město), Karásek



### Pronájem kancelářských prostor 345 m<sup>2</sup>, ulice Karásek, Brno - Řečkovice

V zastoupení majitele objektu nabízíme kancelářské prostory s celkovou výměrou 345 m<sup>2</sup>. Kanceláře se nacházejí v uzavřeném areálu na ulici Karásek v lokalitě Brno - Řečkovice. Jedná se o oblast s dobrou dostupností veřejnou dopravou, v blízkosti vlakového nádraží Brno - Řečkovice. Areál je umístěn v blízkosti ulice Hradecká, která je hlavní vstupní branou do Brna se směru Svitavy. Občanská vybavenost v okolí, stravování v rámci areálu. K dispozici je také dostatečný počet parkovacích stání.

Nabízené samostatné patro se nachází ve 2.NP a má samostatný vchod.

Dispozice prostor:

- open space (cca 109 m<sup>2</sup>)
- open space (cca 126 m<sup>2</sup>)
- 2 x kancelář (2 x 10 m<sup>2</sup>)
- zasedací místnost (45,8 m<sup>2</sup>)
- kuchyňka + vlastní sociální zázemí

Dispozici lze upravovat dle potřeb nájemce.

- venkovní parkovací stání (15 míst), 800 Kč/měsíc/místo + DPH
- Celý prostor je klimatizovaný, položen kancelářský koberec, moderní osvětlení, kompletní zasiťování, serverovna, předokenní žaluzie, moderní nábytek, který lze po dohodě s aktuálním nájemcem ponechat.

Prohlídky možné po dohodě s uvedeným makléřem.

Průkaz energetické náročnosti budovy není aktuálně k dispozici. V inzerci je dle legislativních požadavků uvedena en. třída G.

Pronájem kanceláří, Brno, Řečkovice (okres Brno-město)

Nemovitost nabízí



**REAL SPEKTRUM a.s.**

Lidická 77, Brno, 602 00

Realitní makléř



**Mgr. Jan Dufek**

Mobil: +420 724 405 366

[jan.dufek@realspektrum.cz](mailto:jan.dufek@realspektrum.cz)

CENA: (za měsíc) **110 400,- Kč**

**Informace o nemovitosti**

Číslo podlaží v domě	2
Druh objektu	montovaná
Stav objektu	velmi dobrý
Energetická třída	G - Mimořádně neekonomická
Počet míst k parkování	15
Ostatní	Parkoviště
Užitná plocha (m2)	345
Plocha kanceláří (m2)	345
Druh prostor	Kanceláře
K dispozici od	01.05.2025