

Pronájem bytu 1+kk, 30 m2, OV, Plzeň, Jižní Předměstí (okres Plzeň-město), ul. Magisterská



Podnájem, Byty 1+kk, 30m2 - Plzeň - Jižní Předměstí

ČÍSLO ZAKÁZKY: 04698-6 TYP ZAKÁZKY: pronájem

LOKALITA: Plzeň, Jižní Předměstí (okres Plzeň-město),
Magisterská

Podnájem, Byty 1+kk, 30m2 - Plzeň - Jižní Předměstí

Představujeme vám byt ve třetím patře o dispozici 1+kk, v novostavbě s výtahem v Plzni.

Byt o rozloze 30 m2 nabízí nově vybavenou kuchyňskou linku s lednicí, troubou, varnou deskou a pračkou.

Koupelna je vybavena sprchovým koutem.

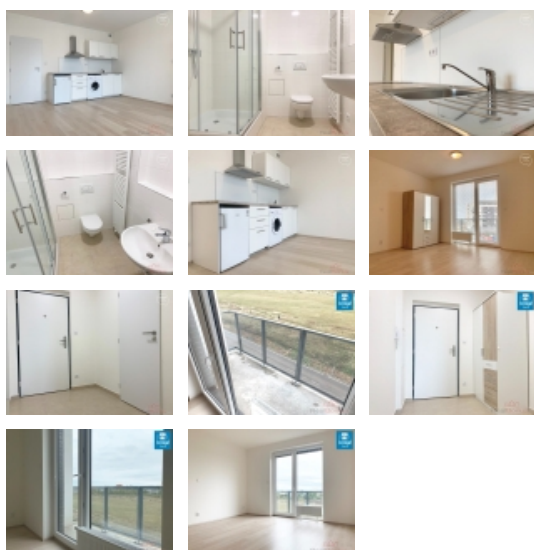
Tento byt také disponuje prostorným balkonem.

Byt je situován v blízkosti Západočeské univerzity v Plzni, s vynikající dostupností dopravy do centra města.

Tento byt je podnajíman se službou ?Váš Domáci?. Co je to služba ?Váš Domáci?? Je to služba, kdy podnájemce automaticky získává:

- plně pojištěný byt s non stop asistenční linkou, kdy pojištění se vztahuje navíc i na odpovědnost za škody způsobené v běžném životě, prodlouženou záruku spotřebičů o 2 roky, a nebo servisní techniky v případě pojistné události (práce zámečníka, opravy havárií).
- zákaznický servis služby ?Váš Domáci? od 9:00 ? 17:00 pro řešení Vašich dotazů a požadavků
- technickou podporu (pro případ, že budete chtít pomoci s technickými záležitostmi na bytě)
- všechny platby na jednom místě (elektřina, plyn?), už nikdy žádné přepisování a upisování distributorům a poskytovatelům internetu, s ukončením podnájmu končí automaticky všechny poskytované služby
- možnost výměny bytu za větší/menší/jinde z portfolia bytů Váš Domáci (Brno, Praha a další města)

Podnajímat si byt nebylo nikdy snazší a efektivnější. Toto je služba Váš Domáci.



Nemovitost nabízí

VITOM realty a finance v.o.s.

Příkop 4, Brno, 602 00

Pronájem bytu 1+kk, 30 m2, OV, Plzeň, Jižní Předměstí (okres Plzeň-město), ul. Magisterská

Realitní makléř



Lucie Neuzilová

Mobil: +420 777 746 095

lucie.neuzilova@vitom.cz

CENA: (za měsíc) **12 900,- Kč**

Informace o nemovitosti

Dispozice bytu	1+kk
Číslo podlaží v domě	3
Celková podlahová plocha (m2)	30
Druh objektu	cihlová
Stav objektu	novostavba
Energetická třída	G - Mimořádně nevhodná
Vlastnictví	osobní
Plocha balkonu (m2)	3
Vybavení	balkon
Voda	dálkový vodovod
Užitná plocha (m2)	30
Inženýrské sítě	Vodovod
Poloha objektu	v bloku
K dispozici od	01.10.2022