

Prodej rohového RD, 326 m2, Vsetín



Prodej rohového RD, 326 m2, Vsetín

ČÍSLO ZAKÁZKY: 26445 TYP ZAKÁZKY: prodej

LOKALITA: Vsetín, Lázně

Prodej rohového RD, 326 m2, Vsetín

, prodej rodinného domu 4+1, v klidné lokalitě ul. Lázně, Vsetín.

Dům byl postaven v r. 1940, kompletně zrekonstruován v r. 2004 (zateplení fasády, nová okna, rozvody elektřiny, topení, vody a odpadů, koupelna, schody, podlahy, omítky, venkovní stavby, chodníky, plot), v r. 2022 pak proběhla částečná rekonstrukce kuchyně.

Dispozice domu:

Přízemí - zádveří, obývací pokoj, kuchyň s jídelnou, koupelna a WC
Patro - 3 pokoje a šatna (kde jsou vyvedeny odpady s možností vybudování koupelny a WC).

Ústřední vytápění kombinace elektrokotle s krbovými kamny a výměníkem, čímž se snižují provozní náklady, ohřev vody elektrickým bojlerem.

Budova je napojena na obecní kanalizaci a vodovodní řád, před domem i plyn.

Elektřina 230/400 V.

Na dům navazuje menší zahrada s venkovním posezením a grilem, dílna a kryté stání na auto, parkování je dále možné i před plotem. Za domem je asfaltový plácek ke hře míčových sportů. Kousek do přírody, vrchy Ohýřov a Hrbová.

Výborná dopravní dostupnost:

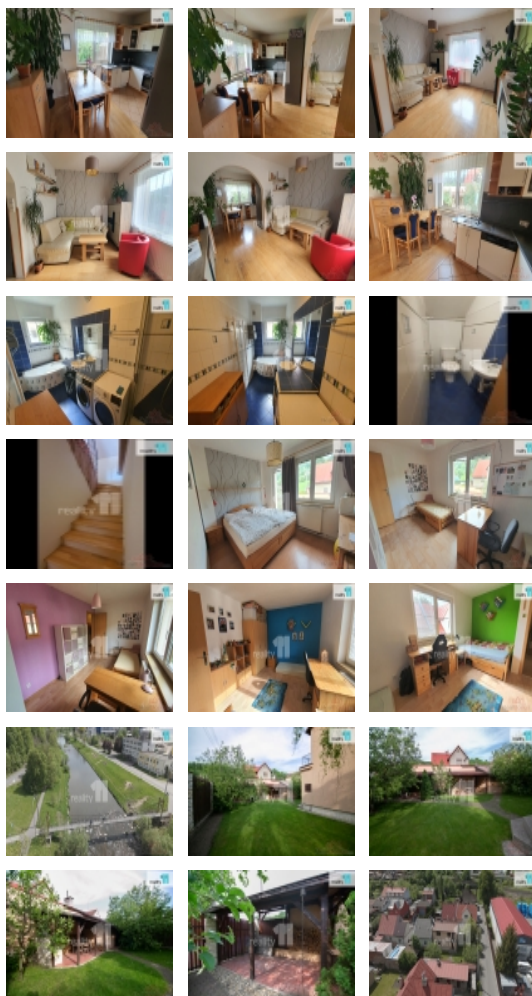
v blízkosti autobusová zastávka MHD do centra Vsetína, meziměstské linky.

Cyklostezkou Bečva se dostanete ze Vsetína až do Valašského Meziříčí.

Navštivte webové stránky nemovitosti na

martin-havranek.cz/rdvsetin, najdete tam detaily, informace a spoustu dalších fotografií. Kontaktujte nás a domluvte si prohlídku tohoto rodinného domu ještě dnes.

Zastavěná plocha domu 68 m, užitná plocha cca 108 m, pozemek celkem 326 m. Ev. číslo: 26445. Energetický štítek: F



Nemovitost nabízí

Reality 11

Prodej rohového RD, 326 m2, Vsetín

Realitní makléř



Ing. Martin Havránek, RK

Heureka

Mobil: 725 392 884

rkheureka@reality11.czCENA: (za nemovitost) **4 900 000,- Kč**

Informace o nemovitosti

Počet podlaží objektu	2
Celková podlahová plocha (m2)	326
Druh objektu	cihlová
Stav objektu	dobrý
Energetická třída	F - Velmi nevhodná
Vlastní pozemek (m2)	326
Vybavení	balkon
Počet míst k parkování	1
Zastavěná plocha (m2)	68
Užitná plocha (m2)	326
Poloha objektu	rohový