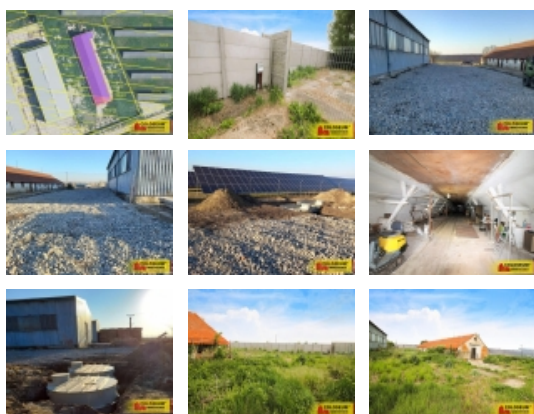


Prodej komerčního objektu : Sklad, Jevišovka (okres Břeclav)



Nemovitost nabízí

COLOSEUM NEMOVITOSTI

S.R.O.

Realitní makléř



Ing. Radek Novák

Mobil: +420 778 525 758

r.novak@rkcoloseum.cz

Jevišovka, komerční pozemek 1933m², hala k rekonstrukci, všestranné využití k podnikání - komerce

ČÍSLO ZAKÁZKY: V4348B01 TYP ZAKÁZKY: prodej
3

LOKALITA: Jevišovka (okres Břeclav)

Jevišovka, komerční pozemek 1933m², hala k rekonstrukci, všestranné využití k podnikání - komerce

Nabízíme Vám ke koupi komerční pozemek o výměře 1933m² v obci Jevišovka okr. Břeclav. Můžete zde využít stávající stavbu o rozměru 347 m² pro vlastní podnikání, také lze postavit novou halu či budovu, podle platného územního plánu o zastavitelnosti až 60% z celkové rozlohy pozemku. Výhodou je, že si můžete zvolit pro výstavbu budovy rovnou střechu do výšky 9 m nebo sedlovou střechu do špičky hřebenáče 12 m.

Na střechu budovy a na zpevněné části pozemku možné instalovat solární panely. Využití pozemku a budovy je ke komerčním účelům: skladování, výrobní průmysl, servis automobilů, dřevovýroba, kovošrot, pro zemědělské účely, atd.

Nově zařízený odběr elektřiny 3x160A s příkonem 100 KW. V současné době je připojeno krátkodobé 3x32A, který lze změnit kdykoliv na větší odběr až 3x160A dle účelu podnikání. Pokud jste chtěli budovu demolovat, tak majitel po domluvě vám ji odstraní. Na pozemku je studna v hloubce 8 m. Jímka o 6 m³ a retenční nádrž na užitkovou vodu ze střechy.

Obec Jevišovka se nachází v okrese Břeclav v Jihomoravském kraji. Obcí protéká stejnojmenná řeka, která se zde vlévá do Dyje. V obci žije 676 obyvatel. Jedná se o vinařskou obec v Mikulovské vinařské podoblasti.

Pro více informací či případnou prohlídku kontaktujte realitního makléře.

CENA: (za nemovitost) **2 100 000,- Kč**

Informace o nemovitosti

Druh objektu	cihlová
Stav objektu	před rekonstrukcí

Prodej komerčního objektu : Sklad, Jevišovka (okres Břeclav)

Energetická třída	G - Mimořádně nevhodná
Doprava	silnice
Účel budovy	Sklad
Plocha parcely (m2)	1933
Užitná plocha (m2)	347
Druh zápisu v katastru	katastr nemovitostí
Druh číslování parcely	Pozemková parcela