

Pronájem kanceláří, Brno, Slatina (okres Brno-město)

AREAL Slatina



Pronájem kancelářské jednotky o výměře 62 m2 v Brně na ulici Tuřanka 115g

ČÍSLO ZAKÁZKY: 00152 TYP ZAKÁZKY: pronájem

LOKALITA: Brno, Slatina (okres Brno-město), Tuřanka

Pronájem kancelářské jednotky o výměře 62 m2 v Brně na ulici Tuřanka 115g

Pronájem kancelářské jednotky v administrativní budově po rekonstrukci

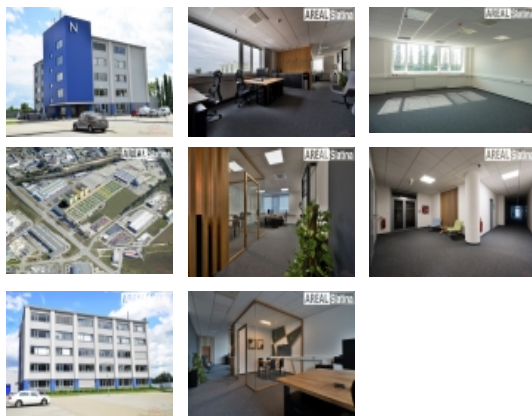
- Výměra 62 m2 (54 m2 kancelář, 8 m2 jednací místnosti)
- 240 parkovacích míst u budovy
- Výborná dopravní dostupnost D1, letiště, 7 x linka MHD do centra Brna
- Kanceláře s klimatizací
- Administrativní areál propojený se službami 3 x restaurace, fitness, automyčka, ČSPH, bankomat
- Napište si o nabídku pro Vaši společnost přímo od majitele

Kanceláře se nachází v expandující průmyslové zóně Černovické terasy. Jednotka má variabilní dispozici. Kancelářská jednotka je umístěna v 4.NP a rozdělena na jednotlivé místnosti s možností dalších úprav. Vybavenost: koberec, elektrické, datové a telefonní zásuvky, klimatizace.

CENA: (za m2 / měsíc) **249,- Kč**

Informace o nemovitosti

Číslo podlaží v domě	4
Počet podlaží objektu	5
Druh objektu	skeletová
Stav objektu	po rekonstrukci
Energetická třída	D - Méně úsporná
Počet podlaží pod zemí	1



Nemovitost nabízí



AREAL SLATINA a.s.

Tuřanka 115, 627 00 Brno

Realitní makléř

Ing. Josef Hrachovský

Mobil: +420 603 299 101

hrachovsky@arealslatina.cz

Pronájem kanceláří, Brno, Slatina (okres Brno-město)

Výška stropu (mm)	3
Bezbariérový byt	ano
Telekomunikace	Telefon Internet
Ostatní rozvody	Kabelové rozvody
Topení	Ústřední - plynové
Doprava	vlak dálnice silnice MHD autobus
Voda	dálkový vodovod
Odpad	Městská kanalizace
Plyn	Zaveden
Rok rekonstrukce	2006
Počet míst k parkování	2
Ostatní	Bezbariérový přístup Parkoviště
Užitná plocha (m2)	62
Plocha kanceláří (m2)	62
Komunikace	asfaltová
Inženýrské sítě	Vodovod Kanalizace Plyn
Charakter okolní zástavby	komerční
Druh zápisu v katastru	katastr nemovitostí
Druh číslování parcely	Stavební parcela
Druh prostor	Kanceláře
K dispozici od	01.06.2024

Pronájem kanceláří, Brno, Slatina (okres Brno-město)