

Pronájem bytu 4+kk, OV, Praha 5, Smíchov, ul. Podbělohorská



## M&M reality holding, a.s.



### Pronájem bytu 4+kk 110 m2 v Praha 5 - Smíchov

ČÍSLO ZAKÁZKY: 873061 TYP ZAKÁZKY: pronájem

LOKALITA: Praha 5, Smíchov, Podbělohorská

Pronájem bytu 4+kk 110 m2 v Praha 5 - Smíchov

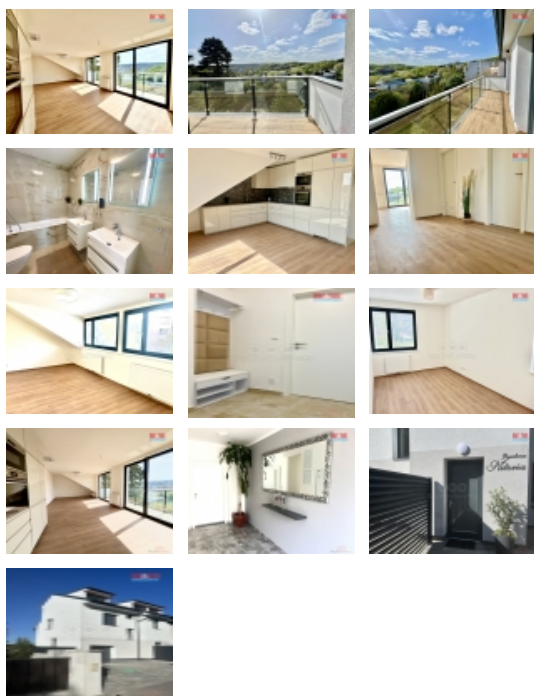
REZIDENCE NITORIA - LUXUSNÍ BYTY K PRONÁJMU

Nabízíme k pronájmu nový byt 4+kk - 110 m2 s parkovacím stáním, který se nachází v Praze 5 v ulici Podbělohorská. Je umístěn v kompletně zrekonstruovaném domě ve 3. NP. Dispozičně je velmi dobře řešen. Hlavní dominantou bytu je obývací pokoj spojený s kuchyní s 2 velkými francouzskými okny se vstupem na balkon odkud je překrásný výhled do okolí. Uprostřed bytu je hala se dveřmi do dalších 3 neprůchozích ložnic. V koupelně je umístěná vana. Toaleta s bidetem je samostatná. Do předsíně se vchází po schodišti, které je již součástí bytu. Byt se pronajímá nezařízený, vybavený kuchyňskou linkou se spotřebiči. Na procházku můžete vyrazit do nedalekého parku Ladronka. V okolí najdete mateřskou školu i základní školu. Snadná dostupnost do centra města. K dispozici ihned. Bližší informace u makléře.

CENA: (za měsíc) **59 000,- Kč**

### Informace o nemovitosti

|                       |                  |
|-----------------------|------------------|
| Dispozice bytu        | 4+kk             |
| Číslo podlaží v domě  | 2                |
| Počet podlaží objektu | 3                |
| Druh objektu          | cihlová          |
| Stav objektu          | po rekonstrukci  |
| Vlastnictví           | osobní           |
| Vybavení              | balkon<br>sklep  |
| Umístění objektu      | klidná část obce |



Pronájem bytu 4+kk, OV, Praha 5, Smíchov, ul. Podbělohorská

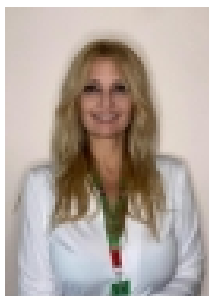
**Nemovitost nabízí**



**M&M reality holding a. s.**

Krakovská 1675/2  
Praha - Nové Město  
11000

**Realitní makléř**



**Schicková Iveta**

Telefon: 296 399 006  
[info@mmreality.cz](mailto:info@mmreality.cz)

|                            |   |
|----------------------------|---|
| <b>Topení</b>              | Lokální - plynové<br>Lokální - elektrické   |
| <b>Doprava</b>             | autobus   |
| <b>Elektřina</b>           | 230 V   |
| <b>Plyn</b>                | Zaveden   |
| <b>Občanská vybavenost</b> | Škola<br>Školka<br>Zdravotnická zařízení<br>Pošta<br>Kompletní síť obchodů a služeb |
| <b>Parkování</b>           | venkovní stání  |
| <b>Zdroj teplé vody</b>    | kotel   |
| <b>Užitná plocha (m2)</b>  | 110   |
| <b>Inženýrské sítě</b>     | Plyn  |