

Prodej samostatného RD, 90 m<sup>2</sup>, Velký Bor, Jetenovice (okres Klatovy)



## M&M reality holding, a.s.

### Prodej rodinného domu, 90 m<sup>2</sup>, Jetenovice

ČÍSLO ZAKÁZKY: 873274      TYP ZAKÁZKY: prodej

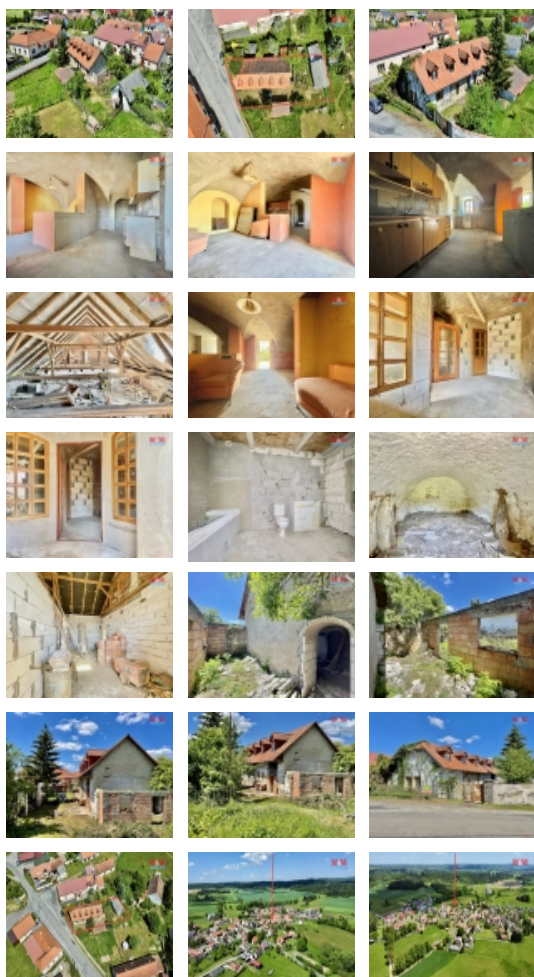
LOKALITA: Velký Bor, Jetenovice (okres Klatovy)

#### Prodej rodinného domu, 90 m<sup>2</sup>, Jetenovice

Nabízíme vám ke koupi rodinný dům v Pošumaví v útulné vesničce Jetenovice. Celková plocha všech prostorů domu činí 239 m<sup>2</sup>. Dispozice: veranda, zádveří, chodba, kuchyň s jídelnou, obývací pokoj, koupelna s WC, dále se zde nachází další dvě místnosti, které jsou potřeba dokončit. Nad celým objektem je prostorná půda, kde jsou zbudovány vikýře pro možnou vestavbu několika podkrovních pokojů. Dům je určen k rekonstrukci. Střešní krytina s vazbou se rekonstruovaly zhruba před 10 lety. Vytápění je zde pouze lokální, do domu je zaveden plyn, obecní vodovod, elektřina a je napojen na kanalizaci. Dům se přímo nabízí pro vybudování menšího penzionu. Z této vynikající polohy se dají podnikat turistické výlety po několika trasách, je zde výborná dostupnost do Národního parku Šumava. Pouhých 8 kilometrů je vzdálené město Horažďovice. Pro více informací a domluvení prohlídky neváhejte kontaktovat makléře.

#### Informace o nemovitosti

Počet podlaží objektu	1
Druh objektu	cihlová
Stav objektu	dobrý
Vlastnictví	osobní
Vlastní pozemek (m <sup>2</sup> )	465
Vybavení	zahrada
Umístění objektu	klidná část obce
Topení	Lokální - tuhá paliva
Doprava	vlak silnice autobus
Elektřina	230 V 380 V



Prodej samostatného RD, 90 m2, Velký Bor, Jetenovice (okres Klatovy)

**Nemovitost nabízí**



**M&M reality holding a. s.**

Krakovská 1675/2  
Praha - Nové Město  
11000

**Realitní makléř**



**Kubíček Petr**

Telefon: 296 399 006  
[info@mmreality.cz](mailto:info@mmreality.cz)

<b>Voda</b>	dálkový vodovod
<b>Odpad</b>	Městská kanalizace Septik
<b>Občanská vybavenost</b>	Škola Školka Kompletní síť obchodů a služeb
<b>Rok rekonstrukce</b>	2016
<b>Rok kolaudace</b>	1950
<b>Parkování</b>	u domu (veřejné)
<b>Počet míst k parkování</b>	5
<b>Zdroj teplé vody</b>	bojler
<b>Ostatní</b>	Plot
<b>Užitná plocha (m2)</b>	90
<b>Inženýrské sítě</b>	Plyn
<b>Poloha objektu</b>	samostatný