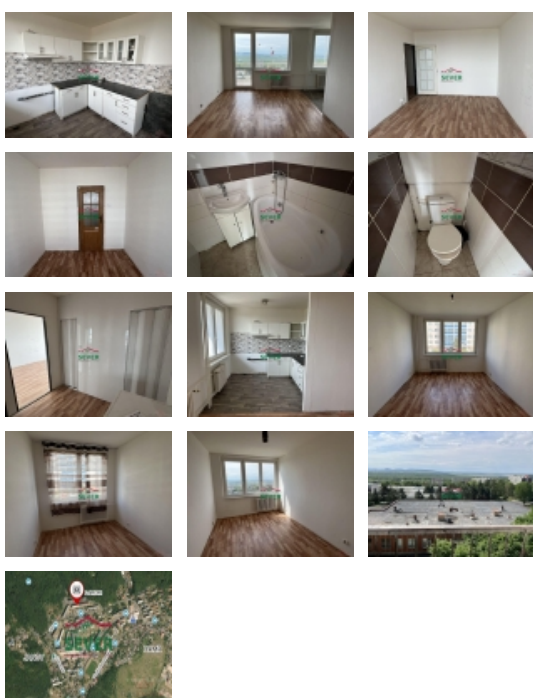


Prodej bytu 4+1, 82 m<sup>2</sup>, OV, Litvínov, Janov (okres Most), ul. Luční



### Nemovitost nabízí

### Nemovitosti SEVER s.r.o.

Josefa Skupy 2357, 434 01 Most

## Prodej, byt 4+1, OV, Janov, Litvínov, okr. Most, ul. Luční

ČÍSLO ZAKÁZKY: 4156/3987 TYP ZAKÁZKY: prodej

LOKALITA: Litvínov, Janov (okres Most), Luční

### Prodej, byt 4+1, OV, Janov, Litvínov, okr. Most, ul. Luční

Nemovitosti SEVER vám zprostředkují prodej bytu 4+1 v osobním vlastnictví, Janov u Litvínova, okr. Most, ul. Luční. Bytová jednotka, o výměře 82 m<sup>2</sup>, se nachází ve čtvrtém, nadzemním podlaží panelového domu s výtahem a jeho součástí je komora na chodbě a lodžie. Byt je vhodný na investici. Jsou zde plastová okna, na zemi ve všech místnostech krytina PVC. V kuchyni je rohová linka obložena dlaždičkami, bez sporáku, je zde velký prostor na jídelnu. Koupelna s WC jsou samostatné v keramickém obkladu se zásuvnými dveřmi. Dům se nachází 5 minut od centra města, na sídlišti je veškerá občanská vybavenost. V případě zájmu zajistíme optimální financování našimi poradci.

CENA: (za nemovitost) **1 094 000,- Kč**

### Informace o nemovitosti

Dispozice bytu	4+1
Číslo podlaží v domě	4
Počet podlaží objektu	8
Celková podlahová plocha (m <sup>2</sup> )	82
Druh objektu	panelová
Stav objektu	dobrý
Energetická třída	D - Méně úsporná
Vlastnictví	osobní
Druh bytu	v panelovém domě
Počet podlaží pod zemí	1
Vybavení	výtah lodžie
Umístění objektu	sídliště
Ostatní rozvody	Kabelová televize Kabelové rozvody
Vybaveno	Částečně zařízeno
Topení	Ústřední - dálkové
Elektřina	230 V

Prodej bytu 4+1, 82 m2, OV, Litvínov, Janov (okres Most), ul. Luční

### Realitní makléř



### Grimmová Václava

Mobil: +420 602 208 014

[grimmova@nemovitostisever.cz](mailto:grimmova@nemovitostisever.cz)

<b>Plyn</b>	Zaveden
<b>Připojení na internet</b>	Jiné
<b>Celková plocha (m2)</b>	78
<b>Užitná plocha (m2)</b>	82
<b>Inženýrské sítě</b>	Vodovod Kanalizace Plyn Elektřina
<b>Druh stavby</b>	budova/y, hala/y
<b>Poloha objektu</b>	v bloku