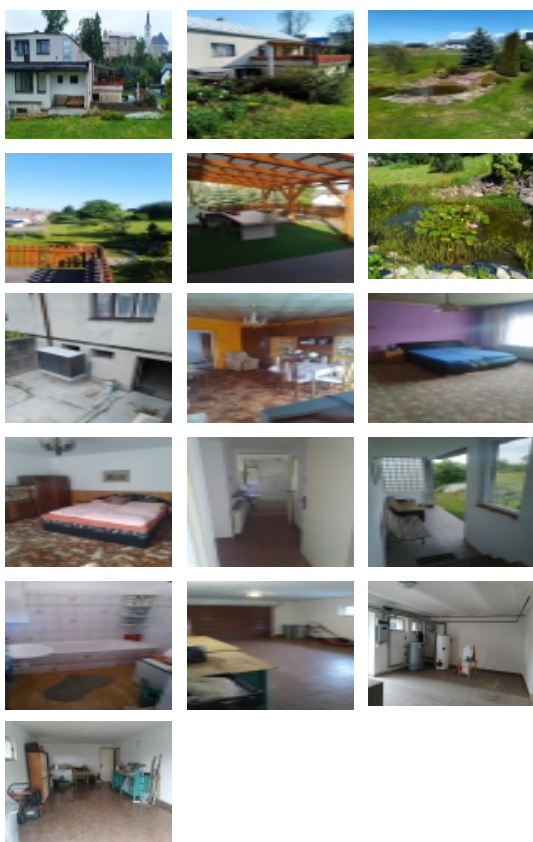


## Prodej blokového RD, 255 m<sup>2</sup>, Králíky (okres Ústí nad Orlicí)



### Prodej 1/2 rodinného domu, 255 m<sup>2</sup> - Králíky

ČÍSLO ZAKÁZKY: 01030 TYP ZAKÁZKY: prodej

LOKALITA: Králíky (okres Ústí nad Orlicí), Na Pískách

#### Prodej 1/2 rodinného domu, 255 m<sup>2</sup> - Králíky

Exkluzivně Vám nabízíme k prodeji 1/2 rodinného domu v Králíkách, ulice Na Pískách. Rodinný dům o zastavěné ploše 382 m<sup>2</sup> a pozemku o výměře 2.669 m<sup>2</sup>. Rodinný dům je dispozičně rozdělen na 2 samostatné bytové jednotky o celkové užitné ploše prodávané jednotky 255 m<sup>2</sup>. Dispozice jednotky se skládá v 1.NP - garáž, pokoj, technická místnost a koupelna včetně WC, 2.NP - obývací pokoj, kuchyně, ložnice, koupelna, WC, komora a venkovní terasa (zastřešená), 3.NP - pokoj, půda a venkovní terasa. Rodinný dům má společný sklep. Vytápění domu je řešeno ústředním topením s novým tepelným čerpadlem (vzduch - voda) včetně ohřevu vody.

Rodinný dům je udržovaný. Má krásný výhled z venkovní terasy na okolí. Na zahradě je vybudované okrasné jezírko a skalka. Zahrada je vhodná k pěstování plodin, rostlin i ovocných stromů.

Rodinný dům se nachází v klidné lokalitě se soukromím, s výbornou dostupností MHD a plnou občanskou vybaveností - škola, školka, obchody, restaurace, zdravotnictví, pošta, parky, dětská hřiště.

V blízkosti okolí se nachází rekreační středisko Dolní Morava (lyžařský areál, Sky Bridge 721, Stezka v oblacích), Horský resort Buková hora, vodní nádrž Pastviny, Králícký Sněžník a mnoho dalších aktivit.

V případě zájmu o nemovitost nebo více informací volejte uvedeného makléře.

**CENA:** (za nemovitost) **3 990 000,- Kč**

#### Nemovitost nabízí

#### RSQ - prezentace nemovitostí

Tomsova 664/6  
Praha 10  
108 00

#### Informace o nemovitosti

Druh objektu	cihlová
Stav objektu	dobrý
Energetická třída	G - Mimořádně nevhodná
Vybavení	terasa sklep
Zastavěná plocha (m <sup>2</sup> )	255

Prodej blokového RD, 255 m<sup>2</sup>, Králíky (okres Ústí nad Orlicí)

**Realitní makléř**



**Miroslav Vepřek**

Mobil: +420 775 187 652

[veprek@email.cz](mailto:veprek@email.cz)

Plocha parcely (m<sup>2</sup>) 3051

Užitná plocha (m<sup>2</sup>) 255

Poloha objektu v bloku