

Pronájem komerčního objektu , Bohušovice nad Ohří (okres Litoměřice)



## Pronájem ubytovacích prostor, 320 m2, zcela vybaveno, ubytovna, jiný záměr, Bohušovice nad Ohří

ČÍSLO ZAKÁZKY: 1076 TYP ZAKÁZKY: pronájem

LOKALITA: Bohušovice nad Ohří (okres Litoměřice), Masarykova

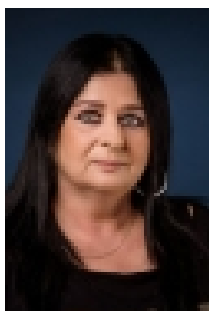
### Pronájem ubytovacích prostor, 320 m2, zcela vybaveno, ubytovna, jiný záměr, Bohušovice nad Ohří



Realitní kancelář Vám nabízí k dlouhodobému pronájmu 320 m2 ubytovacích prostor prvního patra polyfunkční budovy, a to v Bohušovicích nad Ohří, okres Litoměřice. Obec leží v dojezdové vzdálenosti 5 minut od města Litoměřice a naleznete v ní veškerou, běžně dostupnou infrastrukturu a velmi dobrou dopravní dostupnost, včetně nedalekého nájezdu na dálnici D8 směr Praha či Drážďany. Nabízené prostory jsou součástí budovy, která je zcela využívána ke komerčním účelům. Před budovou jsou pak k dispozici i velké parkovací plochy. Budova je součástí oploceného soukromého komerčního areálu. V prvním patře této budovy je pak k dispozici celkem 10 samostatných a zcela vybavených pokojů v počtu 26 lůžek. Pokoje jsou dvou nebo třílůžkové, jejich výměra je od 17 do 18 m2. Vzhledem k tomu, že zde již byla provozována ubytovna, jsou tedy i zcela vybavené. Pro ubytované klienty je dále k užívání velmi prostorná kuchyně se základními spotřebiči, lednicemi, sporákem, vařičem, mikrovlnnou troubou, nádobím, jídelním stolem a jiné. Pro praní prádla je určena technická místnost se dvěma automatickými pračkami a jednou sušičkou. Samozřejmostí jsou pak i oddělené sprchy a toalety pro muže a ženy. Vstup do těchto ubytovacích prostor je samostatný, tedy zcela oddělený od ostatních komerčních prostor budovy. Měsíční platba pronájmu činí 100.750,-Kč, kdy je počítáno se 31 dny, počtem lůžek 26 a v této částce jsou pak zahrnuty i veškeré energie, nutné k provozu těchto ubytovacích prostor, tedy vodné a stočné, elektrická energie, ohřev teplé vody a teplo. Na jedno lůžko tak činí nezbytné náklady částku 3.875,-Kč za měsíc, vše ostatní již může tvořit Váš zisk. Vratná kauce je ve výši 100.750,-Kč. Ubytovací prostory jsou ve velmi dobrém technickém stavu a lze proto ihned zahájit jejich provoz bez nutnosti vkládání dalších finančních investic. Pokud jste tedy například stavební firma s dlouhodobým pracovním kontraktem v okrese Litoměřice nebo firma s jiným podnikatelským záměrem, čekají tyto prostory právě jen na Vás. Pro více informací a sjednání prohlídky pak volejte realitní kancelář. Provize realitní kanceláře je ve výši jedné měsíční platby pronájmu.

**Pronájem komerčního objektu , Bohušovice nad Ohří (okres Litoměřice)****Nemovitost nabízí****BONO reality**

Platanová 2206/6  
412 01 Litoměřice

**Realitní makléř****Ing. Parasková Eva**

Mobil: +420 725 918 257

[eva.paraskova@bonoreality.cz](mailto:eva.paraskova@bonoreality.cz)

**CENA:** (za měsíc) **100 750,- Kč**

**Informace o nemovitosti**

Číslo podlaží v domě	2
Počet podlaží objektu	4
Celková podlahová plocha (m2)	320
Druh objektu	cihlová
Stav objektu	velmi dobrý
Energetická třída	A - Mimořádně úsporná
Vlastní pozemek (m2)	43738
Umístění objektu	okrajová zástavba
Vybaveno	Částečně zařízeno
Topení	Jiné
Elektřina	230 V
Plyn	Zaveden
Připojení na internet	Jiné
Účel budovy	Jiný
Zastavěná plocha (m2)	452
Plocha parcely (m2)	43738
Užitná plocha (m2)	320
Inženýrské sítě	Vodovod Kanalizace Plyn Elektřina
Druh stavby	budova/y, hala/y
Poloha objektu	samostatný
Druh prostor	Jiné

Pronájem komerčního objektu , Bohušovice nad Ohří (okres Litoměřice)