

Pronájem pozemku , určený pro komerční výstavbu, Strančice, Všechromy (okres Praha-východ)



Pronájem komerčního pozemku, 3.503m², Strančice, Praha - východ

ČÍSLO ZAKÁZKY: 2230 TYP ZAKÁZKY: pronájem

LOKALITA: Strančice, Všechromy (okres Praha-východ)

Pronájem komerčního pozemku, 3.503m², Strančice, Praha - východ

ID: 140501. Nabízíme k pronájmu pozemek ke komerčnímu využití v obci Strančice, k.ú. Všechromy u dálnice D1, blízko sjezdu na Velké Popovice (15 km). Celková výměra je (3.503m²).

Na pozemku se nachází:

Skladová hala o ploše (224m²) - vjezdová výška (6m).

Klimatizovaná stavební buňka - kancelář (30m²).

Mobilní skladový kontejner.

Dle dohody může být k dispozici vysokozdvizný vozík.

Inženýrské sítě:

Elektřina je na pozemku 230/400V..

Plyn je vyveden na hranici pozemku.

Voda končí v těsné blízkosti pozemku (je projekt na prodloužení řadu) .

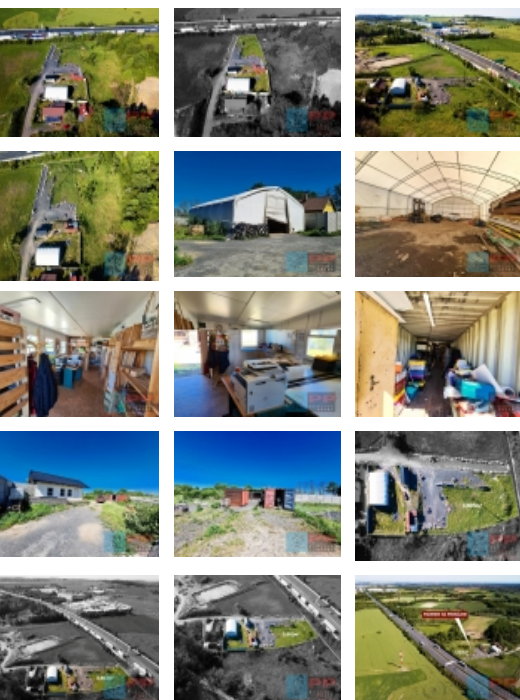
Proběhla příprava na tlakovou kanalizaci, vybudována zátěžová přepadová betonová jámka (10m³).

Příjezd k pozemku je po obecní komunikaci.

CENA: (za měsíc) **70 000,- Kč**

Informace o nemovitosti

Číslo podlaží v domě	1
Vlastní pozemek (m ²)	3503
Elektřina	230 V
Plyn	Zaveden
Plocha parcely (m ²)	3503
Druh pozemku	pro komerční výstavbu
Inženýrské sítě	Plyn Elektřina



Nemovitost nabízí



Vladimír Plachuta - realitní

kancelář

Petrohradská 216/3, 101 00 Praha 10 - Vršovice

Pronájem pozemku , určený pro komerční výstavbu, Strančice, Všechromy (okres Praha-východ)

Realitní makléř



Plachuta Vladimír

Mobil: +420 603 264 618

plachuta@vpreality.cz