

Prodej rekreačního objektu, Štáhlavy (okres Plzeň-město)



## M&M realty holding, a.s.

### Prodej chaty, 46 m<sup>2</sup>, Štáhlavy

ČÍSLO ZAKÁZKY: 870160 TYP ZAKÁZKY: prodej

LOKALITA: Štáhlavy (okres Plzeň-město)

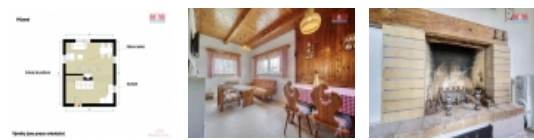
#### Prodej chaty, 46 m<sup>2</sup>, Štáhlavy

Hledáte nemovitost k celoročnímu užívání? Prodej atraktivní chaty o dispozici 2+1, která se nachází v klidné části obce Štáhlavy. Nemovitost se nachází na vlastním pozemku o celkové výměře 400 m<sup>2</sup>. Užitná plocha chaty činí 46 m<sup>2</sup>, což představuje dostatečný prostor pro komfortní "venkovské bydlení" či víkendové pobyty. Nemovitost je ve stavu nedokončené rekonstrukce (koupelna, sklepní prostor), což poskytuje novému majiteli ideální příležitost dokončení podle vlastních představ. Nad zamýšlenou koupelnou je dostatek prostoru pro zhotovení terasy či obytného pokoje. Pozemek poskytuje dostatek soukromí a klidu pro odpočinek od každodenního shonu. Lokalita nabízí bezprostřední kontakt s přírodou, avšak přesto zůstává ve velmi dobré dostupnosti občanské vybavenosti. Příležitost pro ty, kteří hledají místo pro relaxaci nebo touží po vlastním a dostupném bydlení. Více informací u makléře. Prohlídky možné po předchozí domluvě. Budeme se na Vás těšit.

CENA: (za nemovitost) **2 150 000,- Kč**

#### Informace o nemovitosti

Počet podlaží objektu	1
Druh objektu	smíšená
Stav objektu	před rekonstrukcí
Vlastnictví	osobní
Vlastní pozemek (m <sup>2</sup> )	400
Vybavení	sklep
Umístění objektu	klidná část obce
Topení	Lokální - tuhá paliva
Doprava	vlak silnice autobus



Prodej rekreačního objektu, Štáhlavy (okres Plzeň-město)

**Nemovitost nabízí**



**M&M reality holding a. s.**

Krakovská 1675/2  
Praha - Nové Město  
11000

**Realitní makléř**



**Nemček Miroslav**

Telefon: 296 399 006  
[info@mmreality.cz](mailto:info@mmreality.cz)

<b>Elektřina</b>	230 V
<b>Voda</b>	vlastní studna
<b>Odpad</b>	Septik
<b>Občanská vybavenost</b>	Škola Školka Pošta Kompletní síť obchodů a služeb
<b>Rok rekonstrukce</b>	2024
<b>Rok kolaudace</b>	1973
<b>Parkování</b>	u domu (veřejné)
<b>Počet míst k parkování</b>	1
<b>Užitná plocha (m2)</b>	46
<b>Poloha objektu</b>	samostatný