

Prodej bytu 2+1, DV, Chomutov, ul. Zahradní

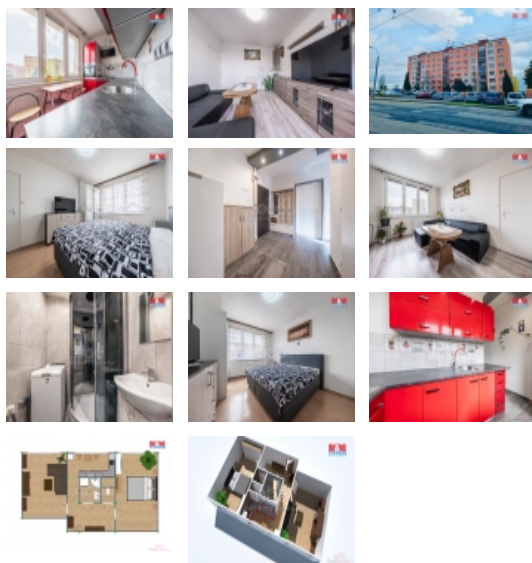
**M&M reality holding, a.s.****Prodej bytu 2+1, 62 m<sup>2</sup>, DV, Chomutov, ul. Zahradní**

ČÍSLO ZAKÁZKY: 868246 TYP ZAKÁZKY: prodej

LOKALITA: Chomutov, Zahradní

**Prodej bytu 2+1, 62 m<sup>2</sup>, DV, Chomutov, ul. Zahradní**

Nabízíme k prodeji družstevní byt o velikosti 2+1 po částečné vkusné rekonstrukci v Chomutově, ul. Zahradní. Nespornou výhodou rekonstrukce je zděné jádro, kuchyňská linka a částečně nové rozvody u již zrekonstruovaných místností. Byt se nachází v panelovém domě v 1. patře s výtahem. Jeho podlahová plocha činí 62 m<sup>2</sup> a nabízí tak dostatek prostoru pro pohodlné bydlení. Tato nemovitost nabízí skvělou příležitost pro ty, kteří hledají zrekonstruovaný byt bez nutnosti nákladných oprav a investic. Ve městě je veškerá občanská vybavenost. Najdeme zde hned u domu školu, školku, lékaře, obchody. Dále je zde zastávka MHD. Okolí domu nabízí nespočet možností vyžití od zooparku, přes Kamencové jezero až po aquapark, stejně tak jako procházky do přírody a různých volnočasových areálů. S financováním můžeme pomoci. V případě zájmu o prohlídku nás neváhejte kontaktovat. Zařídíme i přepis energií.

**CENA:** (za nemovitost) **1 249 000,- Kč****Nemovitost nabízí****M&M reality holding a. s.**Krakovská 1675/2  
Praha - Nové Město  
11000**Informace o nemovitosti**

Dispozice bytu	2+1
Číslo podlaží v domě	1
Počet podlaží objektu	1
Druh objektu	panelová
Stav objektu	dobrý
Vlastnictví	družstevní
Vybavení	výtah sklep
Topení	Ústřední - dálkové

## Prodej bytu 2+1, DV, Chomutov, ul. Zahradní

## Realitní makléř



## Sýkorová Nikola

Telefon: 296 399 006

[info@mmreality.cz](mailto:info@mmreality.cz)

<b>Doprava</b>	silnice MHD autobus
<b>Elektřina</b>	230 V
<b>Voda</b>	dálkový vodovod
<b>Odpad</b>	Městská kanalizace
<b>Plyn</b>	Zaveden
<b>Občanská vybavenost</b>	Škola Školka Zdravotnická zařízení Pošta Supermarket Kompletní síť obchodů a služeb Kulturní zařízení Sportovní areál
<b>Parkování</b>	venkovní stání
<b>Orientace</b>	
<b>Počet míst k parkování</b>	40
<b>Ostatní</b>	Výtah
<b>Užitná plocha (m2)</b>	62
<b>Inženýrské sítě</b>	Vodovod Kanalizace Plyn