

Prodej samostatného RD, 186 m², Vraclav (okres Ústí nad Orlicí)



M&M reality holding, a.s.



Prodej rodinného domu ve Vraclavi s pozemkem 1660 m²

ČÍSLO ZAKÁZKY: 864520 TYP ZAKÁZKY: prodej

LOKALITA: Vraclav (okres Ústí nad Orlicí)

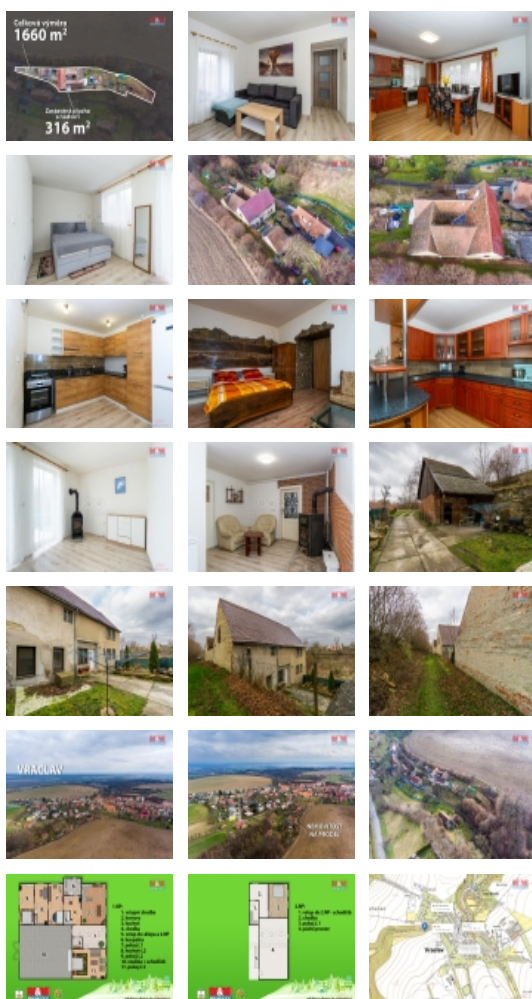
Prodej rodinného domu ve Vraclavi s pozemkem 1660 m²

Prodej rozlehlého rodinného domu o celkové užitné ploše 186 m², v idylické a klidné části obce Vraclav. Dům čítá dvě kuchyně, čtyři samostatné pokoje a další možnosti rozšíření bydlení, poskytuje tak dostatečný prostor a soukromí pro vaši rodinu. Celková výměra pozemků je 1660 m², což zajišťuje komfortní místo pro odpočinek na zahradě a možnost vlastního zahradničení či relaxace. Konstrukce domu je smíšená, což přináší unikátní kombinaci tradice a moderního bydlení. Nemovitost se nachází v klidné části katastrálního území Vraclav, garantující soukromí a klidné domácí prostředí, ale zároveň v dosahu služeb a občanské vybavenosti obce a nedalekého Vysokého Mýta. Dům prošel částečnou rekonstrukcí, není tedy třeba větších investic do začátku. Nabízíme tak unikátní možnost získat krásný rodinný domov pro ty, kteří hledají ideální místo pro klidný život ve spojení s přírodou. Nechejte se inspirovat možností vlastnit tuto jedinečnou nemovitost. Pro více informací nás neváhejte kontaktovat.

CENA: (za nemovitost) **2 900 000,- Kč**

Informace o nemovitosti

Počet podlaží objektu	1
Druh objektu	smíšená
Stav objektu	velmi dobrý
Vlastnictví	osobní
Vlastní pozemek (m ²)	1660
Vybavení	sklep
Umístění objektu	klidná část obce



Prodej samostatného RD, 186 m2, Vraclav (okres Ústí nad Orlicí)

Nemovitost nabízí



M&M reality holding a. s.

Krakovská 1675/2
Praha - Nové Město
11000

Realitní makléř



Vocásková Irena

Telefon: 296 399 006
info@mmreality.cz

Doprava	autobus
Voda	dálkový vodovod
Odpad	Septik
Občanská vybavenost	Pošta Kompletní síť obchodů a služeb
Rok kolaudace	1900
Parkování	venkovní stání
Počet míst k parkování	2
Zdroj teplé vody	bojler
Ostatní	Plot Garáž
Užitná plocha (m2)	186
Inženýrské sítě	Vodovod Plyn
Poloha objektu	samostatný