

Pronájem komerčního objektu : Administrativní b., Bohušovice nad Ohří (okres Litoměřice)

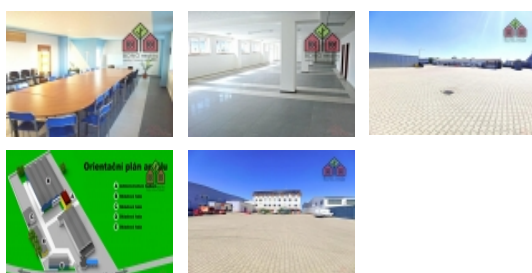


Pronájem kancelářských prostor, jeden obchodní prostor, parkování, Bohušovice nad Ohří

ČÍSLO ZAKÁZKY: 1078 TYP ZAKÁZKY: pronájem

LOKALITA: Bohušovice nad Ohří (okres Litoměřice), Masarykova

Pronájem kancelářských prostor, jeden obchodní prostor, parkování, Bohušovice nad Ohří



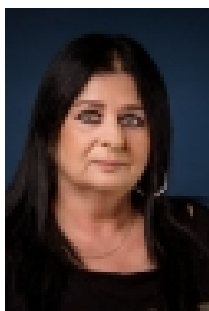
Realitní kancelář Vám nabízí k pronájmu obchodní a administrativní prostory, a to v Bohušovicích nad Ohří, v okrese Litoměřice. Obchodní a administrativní prostory jsou situované v uzavřeném komerčním areálu se zastavěnou plochou a nádvořím o výměře 13906 m², celková výměra areálu pak činí 43738 m². Areál se nachází na okraji obce, má velmi dobrou dopravní dostupnost, včetně nedalekého nájezdu na dálnici D8 směr Praha či Drážďany. Místní komunikace je bez problémů sjízdná pro osobní a nákladní vozy i v zimním období. Nespornou výhodou je pak i možnost parkování na zpevněné ploše uvnitř areálu nebo velká manipulační plocha pro nakládku či vykládku zboží v případě pronájmu obchodního prostoru. Administrativní budova je čtyřpodlažní a prošla kompletní rekonstrukcí, takže v současné době splňuje veškeré požadavky na příjemný a hospodárny provoz obchodních a kancelářských prostor. Areál je navíc celý pod kamerovým systémem a EZS je napojen na Pult centrální ochrany. V prvním nadzemním podlaží je tak pro Vás připraven obchodní prostor s výměrou 108 m² nebo kancelář s kuchyňkou o výměře 36 m², sociální zařízení je pak společné. Další prostory jsou volné ve 4. podlaží této budovy, a jsou to dvě samostatné kanceláře s vlastní kuchyňkou a sociálním zařízením o výměře 51 m² nebo 91 m². Volná je také kancelář o výměře 71 m² se společnou kuchyňkou a sociálním zařízením. Měsíční nájemné činí 130,-Kč/m² za měsíc. Zálohy na energie a služby budou sděleny v závislosti na velikosti zvolených prostor a charakteru podnikatelské činnosti zájemce. Vratná kauce bude stanovena dohodou. Administrativní budova je průběžně pronajímána a pokud Vás některý nabízený prostor zaujal, ověřte si u naší realitní kanceláře jeho aktuální dostupnost. Provize realitní kanceláře je ve výši jednoho měsíčního sjednaného nájmu.

Nemovitost nabízí

BONO reality

Platanová 2206/6
412 01 Litoměřice

Realitní makléř



Ing. Parasková Eva

Mobil: +420 725 918 257

eva.paraskova@bonoreality.cz

CENA: (za m² / měsíc) **130,- Kč**

Informace o nemovitosti

Pronájem komerčního objektu : Administrativní b., Bohušovice nad Ohří (okres Litoměřice)

Číslo podlaží v domě	1
Počet podlaží objektu	4
Druh objektu	cihlová
Stav objektu	po rekonstrukci
Energetická třída	A - Mimořádně úsporná
Vybavení	výtah
Umístění objektu	okrajová zástavba
Vybaveno	Částečně zařízeno
Topení	Jiné
Účel budovy	Administrativní b.
Jiné plochy (m2)	108
Plocha kanceláří (m2)	249
Druh stavby	budova/y, hala/y
Poloha objektu	samostatný
Druh prostor	Kanceláře