

Prodej bytu 3+1, OV, Jablonec nad Nisou, Kokonín, ul. Na Svahu



M&M reality holding, a.s.



Prodej bytu 3+1 v Jablonci nad Nisou, ul. Na Svahu

ČÍSLO ZAKÁZKY: 872999 TYP ZAKÁZKY: prodej

LOKALITA: Jablonec nad Nisou, Kokonín, Na Svahu

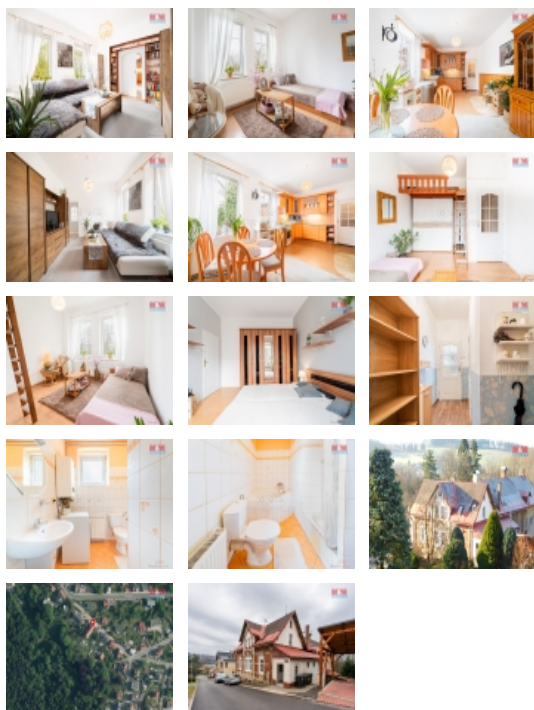
Prodej bytu 3+1 v Jablonci nad Nisou, ul. Na Svahu

Nabízíme ke koupi bytovou jednotku 3+1 o celkové ploše 94,8m², v klidné části města Jablonce nad Nisou- Kokonín, v ulici Na Svahu. Byt se rozkládá v prvním podlaží bytového domu se zahradou. V bytě se nachází vstupní chodba, koupelna s vanou, sprchovým koutem a toaletou, plynový kotel, prostorná kuchyně s rohovou linkou a jídelní částí, obývací pokoj průchozí, dětský pokoj s patrovou nástavbou, ložnice s výhledem do lesoparku. K bytu náleží dvě komory vedle bytu, velký sklep se samostatným vstupem ze zahrady, vhodné na dílnu. Velice nízké náklady na bydlení, příjezdová cesta slepá, okolní vilová zástavba, dobrá dostupnost do města i do přírody, vhodné bydlení pro rodinu s dětmi, ale i další generaci. Více informací u makléře či na prohlídce.

CENA: (za nemovitost) **3 500 000,- Kč**

Informace o nemovitosti

| | |
|-----------------------|-----------------------------------------|
| Dispozice bytu | 3+1 |
| Číslo podlaží v domě | 1 |
| Počet podlaží objektu | 2 |
| Druh objektu | cihlová |
| Stav objektu | dobrý |
| Vlastnictví | osobní |
| Vybavení | sklep |
| Umístění objektu | klidná část obce |
| Topení | Lokální - plynové Ústřední - dálkové |
| Doprava | silnice MHD |



Prodej bytu 3+1, OV, Jablonec nad Nisou, Kokonín, ul. Na Svahu

Nemovitost nabízí

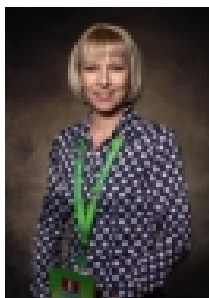


M&M reality holding a. s.

Krakovská 1675/2
Praha - Nové Město
11000

| | |
|---------------------|------------------------------------------|
| Elektřina | 230 V |
| Voda | dálkový vodovod |
| Plyn | Zaveden |
| Občanská vybavenost | Škola Školka Zdravotnická zařízení |
| Parkování | u domu (veřejné) |
| Zdroj teplé vody | kotel |
| Užitná plocha (m2) | 71 |

Realitní makléř



Šolcová Šárka

Telefon: 296 399 006
info@mmreality.cz