



## Výrobní/skladová hala ve Znojmě

ČÍSLO ZAKÁZKY: N/RSB/2023 TYP ZAKÁZKY: pronájem  
5/23

LOKALITA: Znojmo

### Výrobní/skladová hala ve Znojmě

V zastoupení majitele nabízíme pronájem výrobně/skladové haly se zázemím v industriálně-obchodní zóně Znojma, v blízkosti výpadovky na Vídeň. Hala má celkovou výměru cca 1100 m<sup>2</sup>, světlá výška cca 4,5 - 5m , vytápěná. Venkovní manipulační plocha s přístřeškem cca 350 m<sup>2</sup>, přístup pro kamiony  
Neplatíte provizi RK.

Celková užitná plocha 1100 m<sup>2</sup>, venkovní zpevněná manipulační plocha, částečně zastřešená cca 350 m<sup>2</sup>

Užitná plocha haly - 1.006 m<sup>2</sup>

Administrativní a sociální zázemí - cca 94 m<sup>2</sup>

Elektřina, plyn - vlastní měření.

Prohlídky možné po dohodě s uvedeným makléřem. Půdorysy k dispozici.

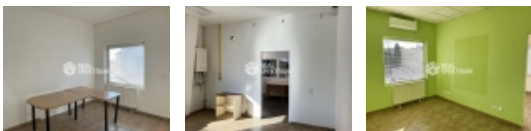
\*Průkaz energetické náročnosti budovy není aktuálně k dispozici. V inzerci je dle legislativních požadavků uvedena en. třída G.

K dispozici od 1.11.2023.

CENA: (za m<sup>2</sup> / měsíc) **135,- Kč**

### Informace o nemovitosti

Druh objektu	montovaná
Stav objektu	velmi dobrý
Energetická třída	G - Mimořádně nevhodná
Účel budovy	Výroba
Užitná plocha (m <sup>2</sup> )	1100
K dispozici od	01.11.2023



Pronájem komerčního objektu : Výroba, Znojmo

### Nemovitost nabízí



**REAL SPEKTRUM a.s.**

Lidická 77, Brno, 602 00

### Realitní makléř



**Ing. Vladimír Hnát**

Mobil: +420 602 501 012

[vladimir.hnat@realspektrum.cz](mailto:vladimir.hnat@realspektrum.cz)