



Výrobní/skladová hala ve Znojmě

ČÍSLO ZAKÁZKY: N/RSB/2025 TYP ZAKÁZKY: pronájem
6/23

LOKALITA: Znojmo

Výrobní/skladová hala ve Znojmě

V zastoupení majitele nabízíme pronájem výrobně/skladové haly se zázemím v industriálně-obchodní zóně Znojma, v blízkosti výpadovky na Vídeň. Hala má celkovou výměru cca 1100 m², světlá výška cca 4,5 - 5m, vytápěná. Venkovní manipulační plocha s přístřeškem cca 350 m², přístup pro kamiony
Neplatíte provizi RK.

Celková užitná plocha 1100 m², venkovní zpevněná manipulační plocha, částečně zastřešená cca 350 m²

Užitná plocha haly - 1.006 m²

Administrativní a sociální zázemí - cca 94 m²

Elektrina, plyn - vlastní měření.

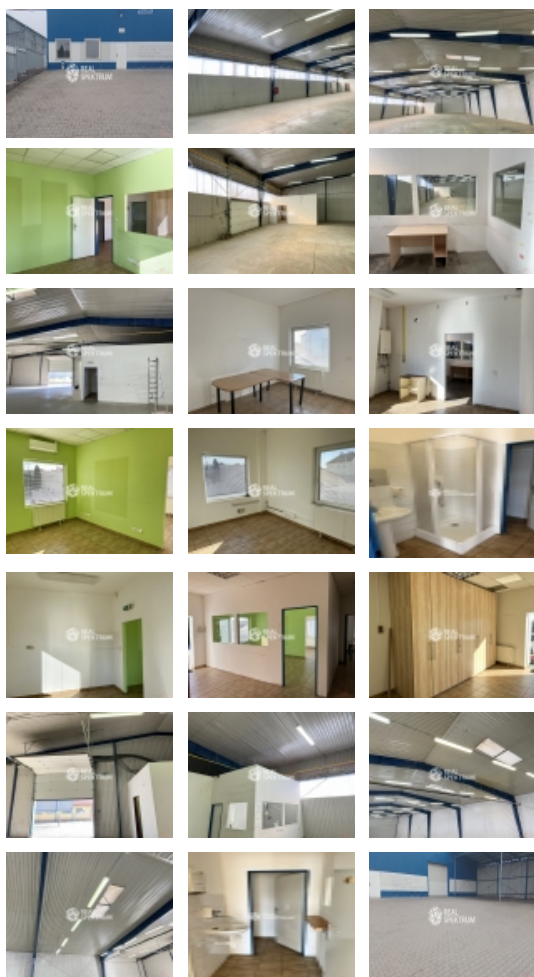
Prohlídky možné po dohodě s uvedeným makléřem. Půdorysy k dispozici.

*Průkaz energetické náročnosti budovy není aktuálně k dispozici. V inzerci je dle legislativních požadavků uvedena en. třída G.
K dispozici od 1.11.2023.

CENA: (za m² / měsíc) **135,- Kč**

Informace o nemovitosti

Druh objektu	montovaná
Stav objektu	velmi dobrý
Energetická třída	G - Mimořádně nevhodná
Účel budovy	Sklad
Užitná plocha (m ²)	1100
K dispozici od	01.11.2023



Pronájem komerčního objektu : Sklad, Znojmo

Nemovitost nabízí



REAL SPEKTRUM a.s.

Lidická 77, Brno, 602 00

Realitní makléř



Ing. Radek Březina

Mobil: +420 602 411 584

radek.brezina@realspektrum.cz