

Prodej hotelu, Nové Město na Moravě, Rokytno (okres Žďár nad Sázavou)



## M&M reality holding, a.s.



### Prodej hotelu, penzionu v Novém Městě na Moravě; Novém Městě

ČÍSLO ZAKÁZKY: 861708 TYP ZAKÁZKY: prodej

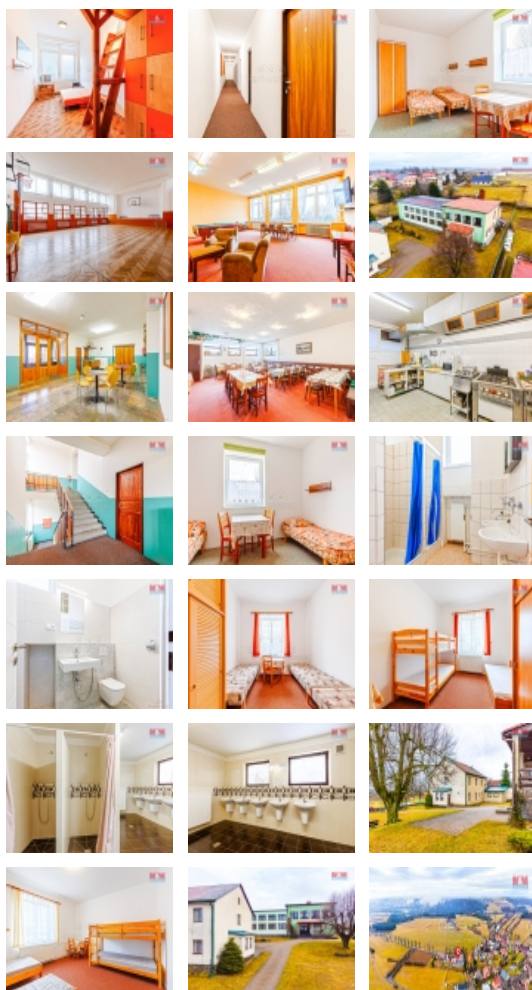
LOKALITA: Nové Město na Moravě, Rokytno (okres Žďár nad Sázavou)

#### Prodej hotelu, penzionu v Novém Městě na Moravě; Novém Městě

Výjimečná nabídka rekreačního penzionu s výhodnou polohou v blízkosti zimního biatlonového střediska a malebných tras pro letní turistiku! Tento plně vybavený penzion nenabízí pohodlné ubytování, ale také představuje skvělou investiční příležitost v období, kdy je rekreační ruch v plném proudu. Hlavní budova má 6 útulných pokojů, tělocvičnu, kancelář, plně vybavenou kuchyni a jídelnu, společenskou místnost pro večerní zábavu a bytem pro zaměstnance. Druhá budova nabízí 12 pohodlných pokojů a flexibilní využití prostoru. V okolí najdete krásné přírodní atrakce, jako jsou Pasecké skály, a rybníky Medlovský, Sykovský a rekreační středisko, které nabízí možnosti pro přírodní koupání. Pokud Vás tato nabídka zaujala, neváhejte nás kontaktovat a domluvit si prohlídku. Jako bonus poskytujeme bezplatnou podporu od našeho týmu finančních specialistů, kteří Vám ochotně pomohou s financováním. Těšíme se na spolupráci s Vámi a realizaci vašich investičních plánů.

#### Informace o nemovitosti

Číslo podlaží v domě	2
Počet podlaží objektu	1
Druh objektu	cihlová
Stav objektu	dobrý
Vlastnictví	osobní
Vlastní pozemek (m2)	813
Vybavení	sklep
Umístění objektu	okrajová zástavba



Prodej hotelu, Nové Město na Moravě, Rokytno (okres Žďár nad Sázavou)

**Nemovitost nabízí**



**M&M reality holding a. s.**

Krakovská 1675/2  
Praha - Nové Město  
11000

**Realitní makléř**



**Dvořáková Lucie**

Telefon: 296 399 006  
[info@mmreality.cz](mailto:info@mmreality.cz)

<b>Vybaveno</b>	Nezařizeno
<b>Topení</b>	Lokální - tuhá paliva
<b>Doprava</b>	silnice autobus
<b>Elektřina</b>	230 V 380 V
<b>Voda</b>	dálkový vodovod
<b>Odpad</b>	Městská kanalizace
<b>Občanská vybavenost</b>	Sportovní areál
<b>Parkování</b>	u domu (veřejné)
<b>Orientace</b>	
<b>Počet míst k parkování</b>	10
<b>Zdroj teplé vody</b>	bojler
<b>Ostatní</b>	Plot
<b>Užitná plocha (m2)</b>	930
<b>Počet bytů - celkem</b>	1
<b>Počet bytů - volných</b>	1
<b>Druh pozemku</b>	les
<b>Inženýrské sítě</b>	Vodovod
<b>Typ zařízení</b>	Hotel