

Prodej nájemního domu, Ústí nad Labem, Krásné Březno

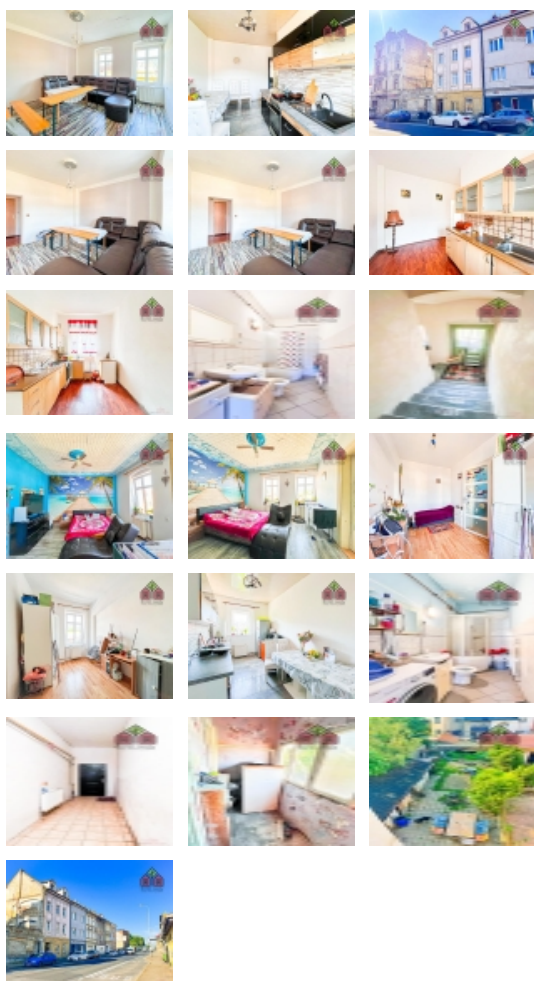


Bytový dům, 4x byt, sklep, zahrada 89 m², obec Ústí nad Labem, část Krásné Březno, ul. Pekařská.

ČÍSLO ZAKÁZKY: 1079 TYP ZAKÁZKY: prodej

LOKALITA: Ústí nad Labem, Krásné Březno, Pekařská

Bytový dům, 4x byt, sklep, zahrada 89 m², obec Ústí nad Labem, část Krásné Březno, ul. Pekařská.



Přemýšlíte, jak ochránit či kam uložit své finanční prostředky v této nelehké době? Hledáte vhodnou investiční nemovitost? Možná mám pro Vás řešení! Přestavuji Vám bytový dům o čtyřech bytech, s předpokládaným měsíčním výnosem 35.000,- Kč.

BONO reality Vám v zastoupení vlastníka nemovitosti nabízí ke koupi investiční bytový dům, který se nachází v obci Ústí nad Labem, části Krásné Březno, v ul. Pekařská. Jedná se o lokalitu v blízkosti centra města, které je vzdáleno přibližně 1 km a poskytuje skutečně zcela kompletní občanskou vybavenost. V Ústí nad Labem a jeho blízkém okolí, které je obklopeno krásnou přírodou, najdeme také nespočet možností pro trávení volného času -> kultura, sport, památky a mnohé další. V docházkové vzdálenosti od domu se z občanské vybavenosti nachází prodejna potravin a autobusová i vlaková zastávka. V krátké dojezdové vzdálenosti jen několika málo minut jsou poté situovány supermarkety, prodejny potravin, pošta, lékař, restaurace, dětské hřiště, základní i mateřská škola, střední škola, sportoviště a provozovny nejrůznějších služeb. Krásné Březno je také lokalitou s velmi dobrou dopravní dostupností do centra Ústí nad Labem i okolních měst, a to jak autem, prostřednictvím spojí veřejné dopravy. Předmětný bytový dům je umístěn na okraji řadové zástavby. Skládá se celkem ze čtyř obytných podlaží, sklepních prostor a centrálního společného schodiště. V přízemí domu je situovaný byt o dispozici 1+1, který je nyní ve stavu před rekonstrukcí, resp. tento prostor není v současnosti využíván. V 1., 2. a ve 3. patře jsou umístěny byty o dispozici 2+1, které se všechny sestávají z prostorného obývacího pokoje, ložnice, kuchyně, koupelny se sprchovým koutem, umyvadlem, místem pro automatickou pračku a společnou toaletou. Interiéry bytů jsou v dobrém stavu, bez nutnosti zásadních investic. Při schodišti jsou vybudovány jakési kryté balkóny (orientace do vnitrobloku), které nyní slouží pro úschovu věcí. Podlahová plocha každého z podlaží činí 81 m². K domu o zastavěné ploše a nádvoří činící 137 m², náleží také zahrada o výměře 89 m². Zahrada tedy není moc velká, ale za to rovinatá, plně oplocená a naprosto dostačující pro umístění posezení, odpočinek a trávení volného času. Zahrada je vybavena několika vedlejšími stavbami, jež jsou nyní využívány jako kůlna, ale v budoucnu by zde mohla být i příjemná letní kuchyně. Celková plocha pozemku tak čítá 226 m². Dům je v dobrém stavebně technickém stavu (zánovní plastová okna, revitalizovaná fasáda a střecha, elektrika rozvedená v mědi), avšak vyžaduje průběžnou údržbu, například menší úpravy. Vztáhnout domy a občanské vybavenosti

Prodej nájemního domu, Ústí nad Labem, Krásné Březno

Nemovitost nabízí

BONO reality

Platanová 2206/6
412 01 Litoměřice

Realitní makléř



Dobrovolný Ondřej

Mobil: +420 739 924 837

ondrej.dobrovolny@bonoreality.cz

CENA: (za nemovitost) **4 050 000,- Kč**

Informace o nemovitosti

Číslo podlaží v domě	1
Počet podlaží objektu	4
Celková podlahová plocha (m2)	405
Druh objektu	smíšená
Stav objektu	dobrý
Vlastní pozemek (m2)	226
Vybavení	balkon sklep
Umístění objektu	centrum
Vybaveno	Částečně zařízeno
Topení	Ústřední - plynové
Elektřina	230 V
Plyn	Zaveden
Připojení na internet	Jiné
Zastavěná plocha (m2)	137
Plocha parcely (m2)	226
Užitná plocha (m2)	405
Plocha zahrady (m2)	89
Inženýrské sítě	Vodovod Kanalizace Plyn Elektřina
Druh stavby	rodinný dům, rekreační chalupa, rekreační pozemek
Poloha objektu	rohový

Prodej nájemního domu, Ústí nad Labem, Krásné Březno