

Prodej bytu 2+kk, DV, Praha 10, Dolní Měcholupy, ul. Kardausova



M&M reality holding, a.s.



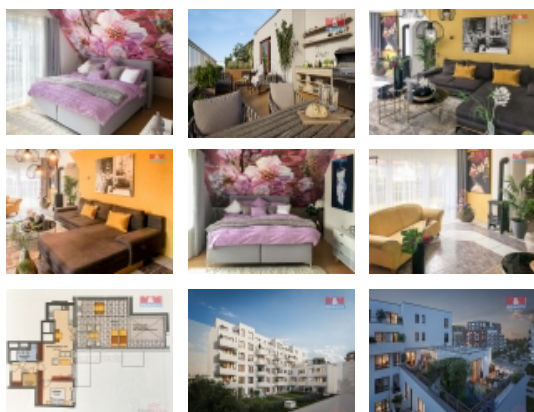
Prodej bytu 2+kk, 111 m², Praha, ul. Kardausova

ČÍSLO ZAKÁZKY: 874179 TYP ZAKÁZKY: prodej

LOKALITA: Praha 10, Dolní Měcholupy, Kardausova

Prodej bytu 2+kk, 111 m², Praha, ul. Kardausova

Neváhejte zavolat, nabídka velice zajímavé ceny za výjimečný byt. Pokud jste nároční a preferujete moderní bydlení, nabízíme velice krásný a prostorný byt o dispozici 2+kk 59 m² s úžasnou terasou 52 m². Nevšedně a prakticky řešené vnitřní prostory Vám umožní vytvořit útulný domov. Terasa, která se nabízí k relaxu ve vířivce, grilování a nebo lákavé představy zimní zahrady. Dům se nachází v žádané lokalitě Dolních Měcholup v novém projektu, který bude dokončen 8/2024. Výhodou je, že v centru jste za pouhých 15 min a nebo 10 min. u metra Hostivař. Autobusová zastávka se nachází hned u domu. V nabídce i velké garážové stání a komora. Družstevní bydlení je v současné době nejjednodušší forma bydlení, bez dokládání příjmu. Po úhradě celé částky je byt převeden do osobního vlastnictví. Ilustrační foto.



Nemovitost nabízí



M&M reality holding a. s.

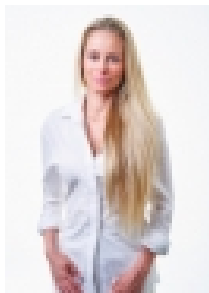
Krakovská 1675/2
Praha - Nové Město
11000

CENA: (za nemovitost) **3 495 000,- Kč**

Informace o nemovitosti

Dispozice bytu	2+kk
Číslo podlaží v domě	4
Počet podlaží objektu	1
Druh objektu	cihlová
Stav objektu	ve výstavbě (hrubá stavba)
Vlastnictví	družstevní
Vybavení	výtah sklep
Umístění objektu	klidná část obce
Topení	Lokální - elektrické Ústřední - dálkové

Prodej bytu 2+kk, DV, Praha 10, Dolní Měcholupy, ul. Kardausova

Realitní makléř**Klongová Kristýna**

Telefon: 296 399 006

info@mmreality.cz

Doprava	silnice MHD autobus
Elektřina	230 V
Voda	dálkový vodovod
Odpad	Městská kanalizace
Občanská vybavenost	Škola Školka Zdravotnická zařízení Pošta Supermarket Kompletní síť obchodů a služeb Kulturní zařízení Sportovní areál
Rok kolaudace	2024
Parkování	u domu (veřejné)
Ostatní	Výtah
Užitná plocha (m2)	111
Inženýrské sítě	Vodovod Kanalizace Elektřina