

Prodej Panenské Břežany (okres Praha-východ)



# M&M reality holding, a.s.



## Prodej zemědělské usedlosti, 591 m?, Panenské Břežany

ČÍSLO ZAKÁZKY: 862206 TYP ZAKÁZKY: prodej

LOKALITA: Panenské Břežany (okres Praha-východ)

### Prodej zemědělské usedlosti, 591 m?, Panenské Břežany

Jedinečná nemovitost ideální pro kombinaci rodinného bydlení a komerčního záměru přímo v centru obce Panenské Břežany. Nabízíme na prodej uzavřený areál o dvou RD, stodoly a velkorysého pozemku o celkové rozloze 3275 m?, který dává potenciál k vytvoření zahrady dle Vašich představ.

První rodinný dům o dispozici 5+kk, na který navazuje pergola s 6-ti parkovacími místy, má užitnou plochu 219 m? a je po rekonstrukci, také nabízí sklepní prostor s domácí vinotékou.

Druhý dům má užitnou plochu 372 m? a nabízí 12 místností. Tento dům je před dokončením, umožňuje tak novému majiteli dokončit nemovitost dle svého záměru. V tomto domě je vnitřní bazén 4x8, který je v hrubé stavbě.

Dále na pozemku stojí stodola o velikosti 320 m?.

Celý areál je oplocen a zajišťuje dostatečné soukromí.

Kompletní IS: elektřina, plyn, kanalizace, veřejný vodovod a studna.

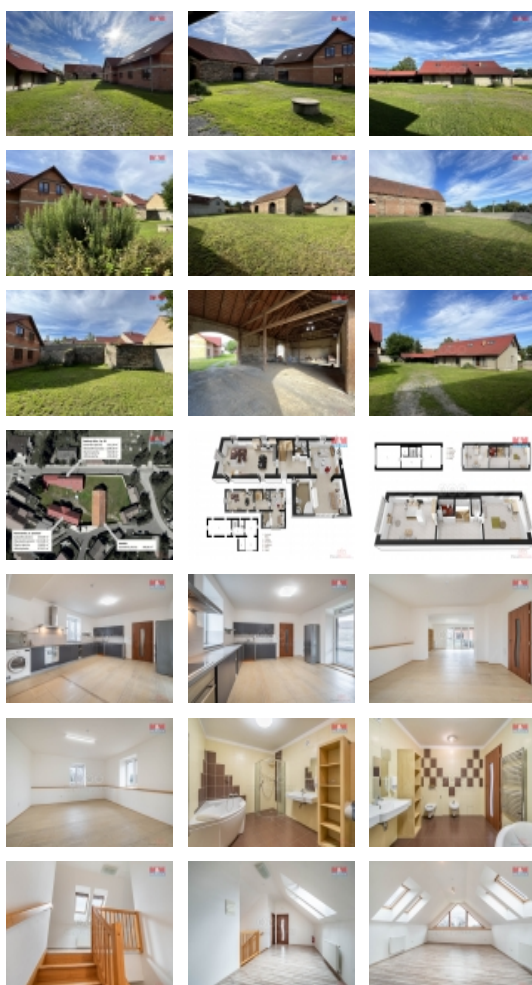
Obec nabízí kompletní občanskou vybavenost.

Výborné dopravní spojení MHD Praha - Kobylisy.

CENA: (za nemovitost) **20 000 000,- Kč**

### Informace o nemovitosti

|                       |             |
|-----------------------|-------------|
| Počet podlaží objektu | 1           |
| Druh objektu          | cihlová     |
| Stav objektu          | velmi dobrý |
| Vlastnictví           | osobní      |
| Vlastní pozemek (m2)  | 3275        |
| Vybavení              | sklep       |
| Umístění objektu      | centrum     |



Prodej Panenské Břežany (okres Praha-východ)

Nemovitost nabízí



M&M reality holding a. s.

Krakovská 1675/2  
Praha - Nové Město  
11000

Realitní makléř



Kalvoda Jiří

Telefon: 296 399 006  
[info@mmreality.cz](mailto:info@mmreality.cz)

|                        |   |
|------------------------|---|
| Telekomunikace         | Internet  |
| Topení                 | Lokální - plynové<br>Lokální - elektrické<br>Ústřední - dálkové |
| Doprava                | autobus   |
| Elektřina              | 230 V<br>380 V  |
| Voda                   | dálkový vodovod   |
| Odpad                  | Městská kanalizace  |
| Rok rekonstrukce       | 2009  |
| Rok kolaudace          | 2009  |
| Parkování              | kryté stání   |
| Počet míst k parkování | 6   |
| Zdroj teplé vody       | kotel<br>bojler   |
| Ostatní                | Plot<br>Bezbariérový přístup                                    |
| Užitná plocha (m2)     | 591   |
| Inženýrské sítě        | Vodovod<br>Kanalizace<br>Plyn<br>Elektřina                      |
| Poloha objektu         | samostatný  |