

Prodej samostatného RD, 355 m<sup>2</sup>, Kostelec nad Orlicí (okres Rychnov nad Kněžnou)



## M&M reality holding, a.s.



### Prodej rodinného domu v Kostelci nad Orlicí, ul. Chaloupkova

ČÍSLO ZAKÁZKY: 844896 TYP ZAKÁZKY: prodej

LOKALITA: Kostelec nad Orlicí (okres Rychnov nad Kněžnou), Chaloupkova

#### Prodej rodinného domu v Kostelci nad Orlicí, ul. Chaloupkova

Prodej rodinného domu 3+1 v Kostelci nad Orlicí, v ul. Chaloupkova. Stavba stojí na pozemku o rozloze 355 m<sup>2</sup> a její obytná část se skládá ze vstupní chodby, koupelny s toaletou, prostorné kuchyně a třech pokojů. Celková zastavěná plocha poté činí cca 140 m<sup>2</sup>. Vytápění domu se řeší plynovým kotlem i kotlem na tuhá paliva, ohřev vody zajišťuje bojler a nemovitost je připojena na vodovod, kanalizaci, elektřinu a plyn.

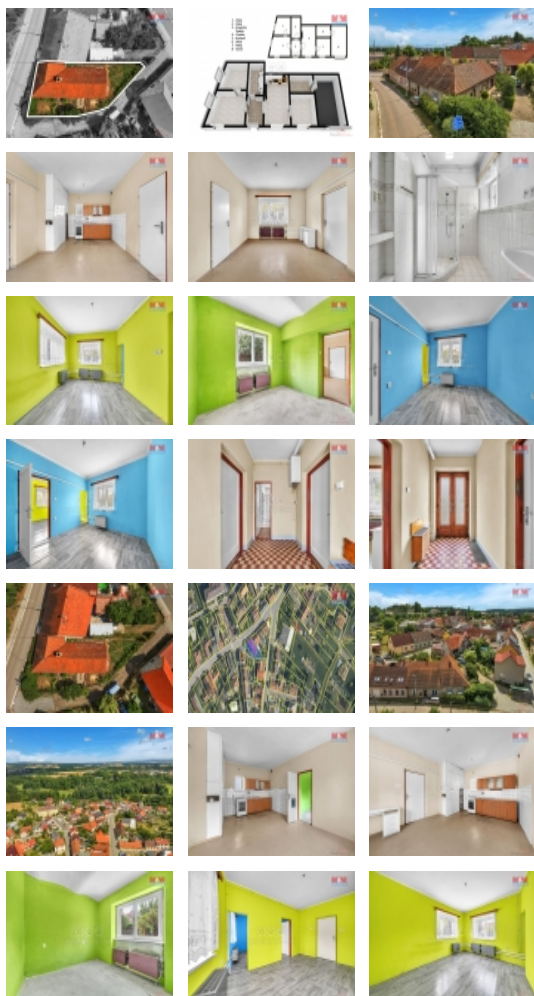
Mezi benefity domu patří garáž, která je součástí hlavní stavby, a také stav nemovitosti, protože je kompletně vyklizená, tedy připravená k nastěhování nebo k rekonstrukci.

V rámci občanské vybavenosti lze v bezprostřední blízkosti nalézt autobusovou zastávku, do 5 min. chůze se nachází restaurace, praktický lékař, základní škola, vlaková zastávka nebo Přírodní park Orlice, který poskytne prostor volnočasové aktivity. Zbylou občanskou vybavenost vč. lékárny, supermarketu, mateřské či střední školy nebo pošty lze nalézt v 1,5 km vzdáleném centru města.

CENA: (za nemovitost) **3 500 000,- Kč**

#### Informace o nemovitosti

|                                   |         |
|-----------------------------------|---------|
| Počet podlaží objektu             | 1       |
| Druh objektu                      | cihlová |
| Stav objektu                      | dobrý   |
| Vlastnictví                       | osobní  |
| Vlastní pozemek (m <sup>2</sup> ) | 355     |
| Vybavení                          | zahrada |



Prodej samostatného RD, 355 m2, Kostelec nad Orlicí (okres Rychnov nad Kněžnou)

### Nemovitost nabízí



### M&M reality holding a. s.

Krakovská 1675/2  
Praha - Nové Město  
11000

### Realitní makléř



### Ondráčková Dagmar

Telefon: 296 399 006  
[info@mmreality.cz](mailto:info@mmreality.cz)

|                               |   |
|-------------------------------|---|
| <b>Umístění objektu</b>       | klidná část obce  |
| <b>Topení</b>                 | Lokální - plynové<br>Lokální - tuhá paliva  |
| <b>Doprava</b>                | vlak<br>silnice<br>autobus  |
| <b>Elektřina</b>              | 230 V<br>380 V  |
| <b>Voda</b>                   | dálkový vodovod   |
| <b>Odpad</b>                  | Městská kanalizace  |
| <b>Plyn</b>                   | Zaveden   |
| <b>Občanská vybavenost</b>    | Škola<br>Školka<br>Zdravotnická zařízení<br>Pošta<br>Kompletní síť obchodů a služeb<br>Kulturní zařízení<br>Sportovní areál |
| <b>Parkování</b>              | u domu (veřejné)  |
| <b>Počet míst k parkování</b> | 1   |
| <b>Zdroj teplé vody</b>       | bojler  |
| <b>Ostatní</b>                | Plot<br>Garáž   |
| <b>Užitná plocha (m2)</b>     | 355   |
| <b>Inženýrské sítě</b>        | Vodovod<br>Kanalizace<br>Plyn<br>Elektřina  |
| <b>Poloha objektu</b>         | samostatný  |

Prodej samostatného RD, 355 m2, Kostelec nad Orlicí (okres Rychnov nad