

Pronájem obchodních prostor, Podbořany (okres Louny)



## M&M reality holding, a.s.



### Pronájem obchod a služby, 150 m?, Podbořany, ul. Přátelství

ČÍSLO ZAKÁZKY: 814800 TYP ZAKÁZKY: pronájem

LOKALITA: Podbořany (okres Louny), Přátelství

#### Pronájem obchod a služby, 150 m?, Podbořany, ul. Přátelství

Nabízíme k pronájmu komerční prostor, který se nachází v přízemí domu ve středu města Podbořany. Prostor je pronajímán i s vybavením. Možno vybudování obchodu, provozovny nebo jiné využití jako jsou kanceláře aj. V případě zájmu bližší informace a prohlídky u makléře.

CENA: (za měsíc) **16 000,- Kč**

#### Informace o nemovitosti

|                       |   |
|-----------------------|---|
| Číslo podlaží v domě  | 1   |
| Počet podlaží objektu | 1   |
| Druh objektu          | cihlová   |
| Stav objektu          | velmi dobrý   |
| Vlastnictví           | osobní  |
| Umístění objektu      | centrum   |
| Telekomunikace        | Telefon<br>Internet   |
| Topení                | Lokální - plynové<br>Ústřední - dálkové   |
| Doprava               | vlak<br>silnice<br>autobus  |
| Elektřina             | 230 V   |
| Voda                  | dálkový vodovod   |
| Odpad                 | Městská kanalizace  |
| Plyn                  | Zaveden   |
| Občanská vybavenost   | Škola<br>Školka<br>Zdravotnická zařízení<br>Pošta<br>Supermarket<br>Kompletní síť obchodů a služeb<br>Kulturní zařízení |



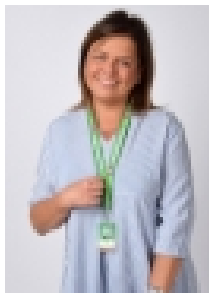
#### Nemovitost nabízí



#### M&M reality holding a. s.

Krakovská 1675/2  
Praha - Nové Město  
11000

## Pronájem obchodních prostor, Podbořany (okres Louny)

**Realitní makléř****Čmerdová Iveta**

Telefon: 296 399 006

[info@mmreality.cz](mailto:info@mmreality.cz)

|                               |  |
|-------------------------------|--|
| <b>Parkování</b>              | venkovní stání                             |
| <b>Orientace</b>              |  |
| <b>Počet míst k parkování</b> | 5  |
| <b>Připojení na internet</b>  | Jiné                                       |
| <b>Zdroj teplé vody</b>       | kotel                                      |
| <b>Užitná plocha (m2)</b>     | 150  |
| <b>Inženýrské sítě</b>        | Vodovod<br>Kanalizace<br>Plyn<br>Elektřina |
| <b>Druh prostor</b>           | Obchodní                                   |