

## Prodej samostatného RD, 0 m<sup>2</sup>, Teplice, Prosetice



### Rodinný dům, 4+1, vejminek 1+1, pozemek 1523 m<sup>2</sup>, dvě garáže, zahrada, jezírko, bazén, Teplice

ČÍSLO ZAKÁZKY: 1080 TYP ZAKÁZKY: prodej

LOKALITA: Teplice, Prosetice, Okrajová

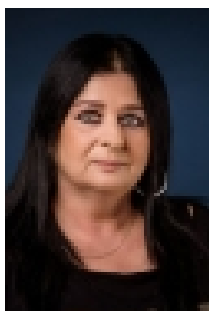
#### Rodinný dům, 4+1, vejminek 1+1, pozemek 1523 m<sup>2</sup>, dvě garáže, zahrada, jezírko, bazén, Teplice



Realitní kancelář Vám nabízí k prodeji rodinný dům s velkou zahradou, bazénem, dvěma garážemi, a to v Teplicích, v městské části Prosetice. Dům je situován na rozhraní městské části Prosetice a téměř počátkem obce Bystřany. Situován je v tak malebném zákoutí, že by Vás ani nenapadlo hledat takové soukromí a kus pravé přírody, právě zde a tedy ve městě. Nemovitost má zastavěné plochy a nádvoří o celkové výměře 179 m<sup>2</sup> a zahrady o celkové výměře 1344 m<sup>2</sup>. Naprosto rovinatý, vzrostlými tujími a stromy oplocený pozemek je o souhrnné ploše 1523 m<sup>2</sup>. Dominantou pozemku je samozřejmě samotný dům s terasou a vejminkem, jeho celkové ladění však dotváří umělé jezírko, venkovní posezení a bazén, pro skvělou letní relaxaci. V zadní části zahrady je pak dále dřevěný domek či udírna. Zahrada je lemována ještě dalšími přístavky, jeden z nich se využívá i jako kryté parkovací stání. K dispozici jsou ale také dvě garáže, jedna na nádvoří domu o výměře 27 m<sup>2</sup> a druhá s přístupem z obecní komunikace vedle domu o výměře 49 m<sup>2</sup>. Velmi zajímavý je i dům, který je rozčleněn dvěma samostatnými vstupy na část pro rodinu a na část vejminku. V rodinné části na Vás čekají prostory o dispozici (zatím) 4+1, laděné do příjemného a velmi jemného rustikálního stylu. V přízemí je chodba s přístupy do kuchyně, pokoje, koupelny a schodiště do patra. V kuchyni je linka na míru se sklokeramickou varnou deskou a vestavěnými spotřebiči, situován je tu také jídelní kout. Kuchyně volně prostupuje do obývací části s příznaným trámovím a křbovými kamny. Za okny pak padá sníh (samozřejmě, že právě teď ne), v kamnech praská dřevo a uprostřed města takovou atmosféru budete hledat jen těžko. V přízemí je ještě pokoj, který je přístupný do vejminku (nemusí být). Vejminek je malý o celkové výměře cca 18 m<sup>2</sup> a skládá se ze vstupní chodby, malé kuchyně, pokojíku a sprchového koutu. Z této části může být zrekonstruován jeden pokoj se šatnou a sprchovým koutem, dispozice domu zde může být dále rozšířena případnou nástavbou či přístavbou. V patře je pak malá ložnice a velký pokoj. Ačkoliv se to vůbec nezdá, podlahová plocha domu (včetně vejminku) je cca 165 m<sup>2</sup>, užitná pak cca 121 m<sup>2</sup>. Dům je postaven převážně z cihel, spodní část je kámen, obložený opukou. Na střeše je betonová taška, komín je starý dva roky a vyvolžkovaný. Okna jsou částečně plastová, částečně dřevěná. Vytápění domu zajišťuje plynový kotel. Voda a kanalizace jsou z veřejného řádu, elektrická energie 380V. Více Vám dnes o domě neřekneme, nejlepší bude, pokud si ho prohlédnete sami. Určen je pro velice širokou škálu klientů. Rodinná osada bezpečná a klidná

**Prodej samostatného RD, 0 m2, Teplice, Prosetice****Nemovitost nabízí****BONO reality**

Platanová 2206/6  
412 01 Litoměřice

**Realitní makléř****Ing. Parasková Eva**

Mobil: +420 725 918 257

[eva.paraskova@bonoreality.cz](mailto:eva.paraskova@bonoreality.cz)

**CENA:** (za nemovitost) **8 100 000,- Kč**

**Informace o nemovitosti**

Číslo podlaží v domě	1
Počet podlaží objektu	1
Druh objektu	smíšená
Stav objektu	velmi dobrý
Energetická třída	G - Mimořádně nevhodná
Počet podlaží pod zemí	1
Vlastní pozemek (m2)	1523
Vybavení	terasa sklep
Umístění objektu	okrajová zástavba
Vybaveno	Částečně zařízeno
Topení	Ústřední - plynové
Elektřina	230 V
Plyn	Zaveden
Připojení na internet	Jiné
Zastavěná plocha (m2)	179
Plocha parcely (m2)	1523
Plocha zahrady (m2)	1344
Inženýrské sítě	Vodovod Kanalizace Plyn Elektřina
Druh stavby	rodinný dům, rekreační chalupa, rekreační pozemek
Poloha objektu	samostatný

Prodej samostatného RD, 0 m2, Teplice, Prosetice