

Prodej samostatného RD, 121 m², Teplice, Prosetice



Rodinný dům, 4+1, vejminek 1+1, pozemek 1523 m², dvě garáže, zahrada, jezírko, bazén, Teplice

ČÍSLO ZAKÁZKY: 1080 TYP ZAKÁZKY: prodej

LOKALITA: Teplice, Prosetice, Okrajová

Rodinný dům, 4+1, vejminek 1+1, pozemek 1523 m², dvě garáže, zahrada, jezírko, bazén, Teplice



Realitní kancelář Vám nabízí k prodeji rodinný dům s velkou zahradou, bazénem, dvěma garážemi, a to v Teplicích, v městské části Prosetice. Dům je situován na rozhraní městské části Prosetice a téměř počátkem obce Bystřany. Situován je v tak malebném zákoutí, že by Vás ani nenapadlo hledat takové soukromí a kus pravé přírody, právě zde a tedy ve městě. Nemovitost má zastavěné plochy a nádvoří o celkové výměře 179 m² a zahrady o celkové výměře 1344 m². Naprosto rovinatý, vzrostlými tújemi a stromy oplocený pozemek je o souhrnné ploše 1523 m². Dominantou pozemku je samozřejmě samotný dům s terasou a vejminkem, jeho celkové ladění však dotváří umělé jezírko, venkovní posezení a bazén, pro skvělou letní relaxaci. V zadní části zahrady je pak dále dřevěný domek či udírna. Zahrada je lemována ještě dalšími přístavky, jeden z nich se využívá i jako kryté parkovací stání. K dispozici jsou ale také dvě garáže, jedna na nádvoří domu o výměře 27 m² a druhá s přístupem z obecní komunikace vedle domu o výměře 49 m². Velmi zajímavý je i dům, který je rozčleněn dvěma samostatnými vstupy na část pro rodinu a na část vejminku. V rodinné části na Vás čekají prostory o dispozici (zatím) 4+1, laděné do příjemného a velmi jemného rustikálního stylu. V přízemí je chodba s přístupy do kuchyně, pokoje, koupelny a schodiště do patra. V kuchyni je linka na míru se sklokeramickou varnou deskou a vestavěnými spotřebiči, situován je tu také jídelní kout. Kuchyně volně prostupuje do obývací části s příznaným trámovým a křbovými kamny. Za okny pak padá sníh (samozřejmě, že právě teď ne), v kamnech praská dřevo a uprostřed města takovou atmosféru budete hledat jen těžko. V přízemí je ještě pokoj, který je přístupný do vejminku (nemusí být). Vejminek je malý o celkové výměře cca 18 m² a skládá se ze vstupní chodby, malé kuchyně, pokojíku a sprchového koutu. Z této části může být zrekonstruován jeden pokoj se šatnou a sprchovým koutem, dispozice domu zde může být dále rozšířena případnou nástavbou či přístavbou. V patře je pak malá ložnice a velký pokoj. Ačkoliv se to vůbec nezdá, podlahová plocha domu (včetně vejminku) je cca 165 m², užitná pak cca 121 m². Dům je postaven převážně z cihel, spodní část je kámen, obložený opukou. Na střeše je betonová taška, komín je starý dva roky a vyvolžkovaný. Okna jsou částečně plastová, částečně dřevěná. Vytápění domu zajišťuje plynový kotel. Voda a kanalizace jsou z veřejného řadu, elektrická energie 380V. Více Vám dnes o domě neřekneme, nejlepší bude, pokud si ho prohlédnete sami. Určen je pro velice širokou škálu klientů. Rodinný osobní bezpečný a klidný

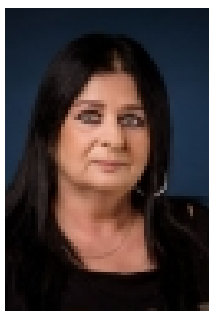
Prodej samostatného RD, 121 m², Teplice, Prosetice

Nemovitost nabízí

BONO reality

Platanová 2206/6
412 01 Litoměřice

Realitní makléř



Ing. Parasková Eva

Mobil: +420 725 918 257

eva.paraskova@bonoreality.cz

CENA: (za nemovitost) **8 900 000,- Kč**

Informace o nemovitosti

Číslo podlaží v domě	1
Počet podlaží objektu	1
Celková podlahová plocha (m ²)	121
Druh objektu	smíšená
Stav objektu	velmi dobrý
Energetická třída	G - Mimořádně nevhodná
Počet podlaží pod zemí	1
Vlastní pozemek (m ²)	1523
Vybavení	terasa sklep
Umístění objektu	okrajová zástavba
Vybaveno	Částečně zařízeno
Topení	Ústřední - plynové
Elektřina	230 V
Plyn	Zaveden
Připojení na internet	Jiné
Zastavěná plocha (m ²)	179
Plocha parcely (m ²)	1523
Užitná plocha (m ²)	121
Plocha zahrady (m ²)	1344
Inženýrské sítě	Vodovod Kanalizace Plyn Elektřina
Druh stavby	rodinný dům, rekreační chalupa, rekreační pozemek
Poloha objektu	samostatný

Prodej samostatného RD, 121 m², Teplice, Prosetice