

Prodej samostatného RD, 258 m<sup>2</sup>, Norberčany (okres Olomouc) - exkluzivně



# bidli



## Rodinný dům 3+1, Norberčany, okr.Olomouc, užitná plocha 258 m<sup>2</sup>, plocha pozemku 6473 m<sup>2</sup>

ČÍSLO ZAKÁZKY: 223014 TYP ZAKÁZKY: prodej

LOKALITA: Norberčany (okres Olomouc)

**Rodinný dům 3+1, Norberčany, okr.Olomouc, užitná plocha 258 m<sup>2</sup>, plocha pozemku 6473 m<sup>2</sup>**

Prodej samostatně stojícího cihlového rodinného domu v klidné obci Norberčany

V okrese Olomouc nabízíme k prodeji tento krásný rodinný dům s dispozicí 3+1, který je ideální pro klidné bydlení a nabízí možnost chovu zvířat nebo provozování zemědělství, nebo vybudování penzionu.

### Popis nemovitosti

Dům je částečně podsklepený a má užitnou plochu 258 m<sup>2</sup>. K domu patří zahrada o rozloze 1799 m<sup>2</sup> a trvalý travní porost o rozměru 4150 m<sup>2</sup>, což činí celkovou plochu pozemku 6473 m<sup>2</sup>.

### Dispozice domu

Do domu vstupujeme přes prostornou verandu, ze které se dostaneme do obytné části domu. V přízemí se nachází:

Kuchyně s elektrickým sporákem a troubou

Prostorný obývací pokoj

Ložnice

Pokoj

Veranda

Koupelna vybavená vanou a sprchovým koutem

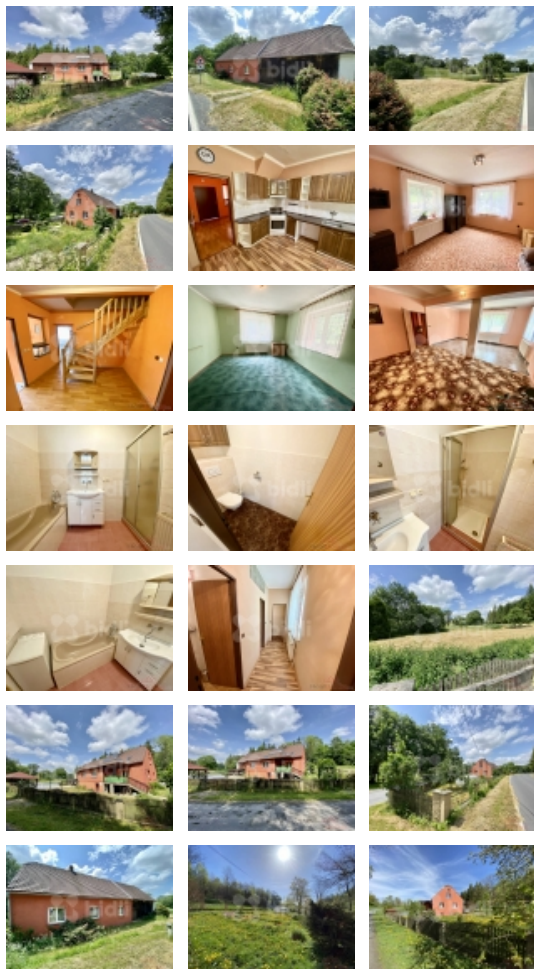
Samostatná toaleta

Spíž na potraviny

V půdním prostoru je provedená částečná příprava na půdní vestavbu.

### Zahrada a okolí

Zahrada je rozdělena do dvou částí. V přední části se nachází skleník a ovocné stromy. Druhá část zahrady slouží k odpočinku u bazénu a k posezení pod pergolou. K domu náleží rozlehlé louky, vhodné i pro chov zvířat. Přes louky protéká potok.



Prodej samostatného RD, 258 m2, Norberčany (okres Olomouc) - exkluzivně

**Nemovitost nabízí****Bidli reality, a.s.**Jindřišská 889/17  
Nové Město  
110 00 Praha 1**Realitní makléř****Marek Otava**Mobil: 774 110 007  
[info@bidli.cz](mailto:info@bidli.cz)**CENA:** (za nemovitost) **3 300 000,- Kč****Informace o nemovitosti**

|                                |  |
|--------------------------------|--|
| Počet podlaží objektu          | 2                                      |
| Druh objektu                   | cihlová                                |
| Stav objektu                   | dobrý                                  |
| Energetická třída              | G - Mimořádně neekonomická             |
| Vlastnictví                    | osobní                                 |
| Počet podlaží pod zemí         | 1                                      |
| Vlastní pozemek (m2)           | 6473                                   |
| Vybavení                       | terasa<br>sklep<br>zahrada<br>podkroví |
| Ostatní rozvody                | Satelit                                |
| Vybaveno                       | Nezařizeno                             |
| Topení                         | Ústřední - tuhá paliva                 |
| Doprava                        | silnice<br>autobus                     |
| Elektřina                      | 380 V                                  |
| Voda                           | dálkový vodovod<br>vlastní studna      |
| Odpad                          | Septik                                 |
| Plyn                           | Není                                   |
| Parkování                      | garáž                                  |
| Zastavěná plocha (m2)          | 261                                    |
| Plocha parcely (m2)            | 6473                                   |
| Ostatní                        | Bazén<br>Garáž                         |
| Užitná plocha (m2)             | 258                                    |
| Počet bytů - celkem            | 1                                      |
| Poloha objektu                 | samostatný                             |
| Velikost bytů (3+1, 2+kk atd.) | 3+1                                    |
| K dispozici od                 | 01.06.2024                             |

Prodej samostatného RD, 258 m2, Norberčany (okres Olomouc) - exkluzivně