

Prodej samostatného RD, 258 m<sup>2</sup>, Norberčany (okres Olomouc) - exkluzivně



# bidli



## Rodinný dům 3+1, Norberčany, okr.Olomouc, užitná plocha 258 m<sup>2</sup>, plocha pozemku 6473 m<sup>2</sup>

ČÍSLO ZAKÁZKY: 223014 TYP ZAKÁZKY: prodej

LOKALITA: Norberčany (okres Olomouc)

**Rodinný dům 3+1, Norberčany, okr.Olomouc, užitná plocha 258 m<sup>2</sup>, plocha pozemku 6473 m<sup>2</sup>**

Prodej samostatně stojícího cihlového rodinného domu v klidné obci Norberčany

V okrese Olomouc nabízíme k prodeji tento krásný rodinný dům s dispozicí 3+1, který je ideální pro klidné bydlení a nabízí možnost chovu zvířat nebo provozování zemědělství, nebo vybudování penzionu.

### Popis nemovitosti

Dům je částečně podsklepený a má užitnou plochu 258 m<sup>2</sup>. K domu patří zahrada o rozloze 1799 m<sup>2</sup> a trvalý travní porost o rozměru 4150 m<sup>2</sup>, což činí celkovou plochu pozemku 6473 m<sup>2</sup>.

### Dispozice domu

Do domu vstupujeme přes prostornou verandu, ze které se dostaneme do obytné části domu. V přízemí se nachází:

Kuchyně s elektrickým sporákem a troubou

Prostorný obývací pokoj

Ložnice

Pokoj

Veranda

Koupelna vybavená vanou a sprchovým koutem

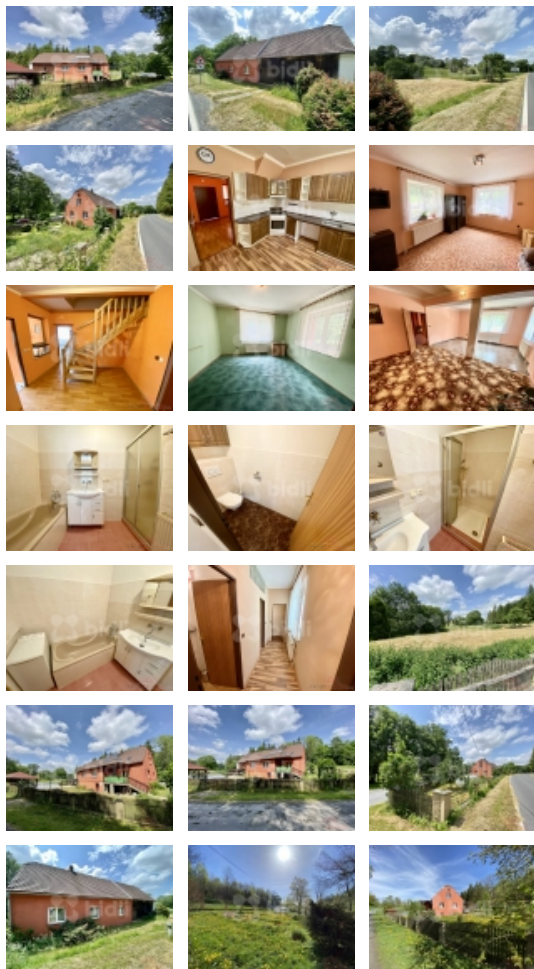
Samostatná toaleta

Spíž na potraviny

V půdním prostoru je provedená částečná příprava na půdní vestavbu.

### Zahrada a okolí

Zahrada je rozdělena do dvou částí. V přední části se nachází skleník a ovocné stromy. Druhá část zahrady slouží k odpočinku u bazénu a k posezení pod pergolou. K domu náleží rozlehlé louky, vhodné i pro chov zvířat. Přes louky protéká potok.



Prodej samostatného RD, 258 m2, Norberčany (okres Olomouc) - exkluzivně

**Nemovitost nabízí****Bidli reality, a.s.**Jindřišská 889/17  
Nové Město  
110 00 Praha 1**Realitní makléř****Marek Otava**Mobil: 774 110 007  
[info@bidli.cz](mailto:info@bidli.cz)**CENA:** (za nemovitost) **3 600 000,- Kč****Informace o nemovitosti**

Počet podlaží objektu	2
Druh objektu	cihlová
Stav objektu	dobrý
Energetická třída	G - Mimořádně nevhodná
Vlastnictví	osobní
Počet podlaží pod zemí	1
Vlastní pozemek (m2)	6473
Vybavení	terasa sklep zahrad podkroví
Ostatní rozvody	Satelit
Vybaveno	Nezařizeno
Topení	Ústřední - tuhá paliva
Doprava	silnice autobus
Elektřina	380 V
Voda	dálkový vodovod vlastní studna
Odpad	Septik
Plyn	Není
Parkování	garáž
Zastavěná plocha (m2)	261
Plocha parcely (m2)	6473
Ostatní	Bazén Garáž
Užitná plocha (m2)	258
Počet bytů - celkem	1
Poloha objektu	samostatný
Velikost bytů (3+1, 2+kk atd.)	3+1
K dispozici od	01.06.2024

Prodej samostatného RD, 258 m2, Norberčany (okres Olomouc) - exkluzivně