

Pronájem komerčního objektu : Administrativní b., Praha 4, Nusle



Nájem moderních kanceláří 260 m2, 13. NP, Praha 4 Pankrác

ČÍSLO ZAKÁZKY: 5019/4585 TYP ZAKÁZKY: pronájem

LOKALITA: Praha 4, Nusle, 5. května

Nájem moderních kanceláří 260 m2, 13. NP, Praha 4 Pankrác

Nabízíme k pronájmu krásné kancelářské prostory o výměře 260 m2 v ikonické kancelářské budově na Praze 4 Pankrác. Prostory se nacházejí na 13 NP, odkud si můžete každý den užívat nádherné výhledy na Prahu.

Dispozice: moderní kanceláře

Podlaží: 13

Výtah: ano, více

Recepce: ano

Parkování: ano, pro každého nájemce

Celková plocha: 260 m2

Moderní administrativní budova leží nedaleko stanice Metra linky C - Pankrác a obchodního centra ARKÁDY Pankrác. Budova též nabízí rozsáhlou recepci a bezproblémové parkování pro nájemce kanceláří i pro jejich hosty.

Výhody:

* Bezkonkurenční výhled - z vlastních kanceláří uvidíte z nadhledu jeden z nejkrásnějších pohledů na panorama celého centra Prahy.

* Perfektní dopravní dostupnost - budova se nachází v jedné z nejvýznamnějších obchodních a finančních oblastí Prahy s dobrou dopravní dostupností automobilem i pro pěší (Metro C Pankrác, MHD).

* Kanceláře lze upravit téměř bez omezení - využijte jedinečných možností úprav kanceláří, jako je rozdělení prostor příčkami či sklem, možností jsou i Open space prostory, které podpoří firemní kreativitu a kolektivitu.

* Poloha - zaručuje rychlé dopravní spojení na hlavní komunikace a dálnice ve všech směrech (Pražský a vnitřní Městský okruh s napojením na dálnice D1, D5, D11, D8 aj.).

Provizi neúčtujeme.

ARCHA realitní kancelář

PRAHA

Telefon: 737851059, 702072257, 608135458

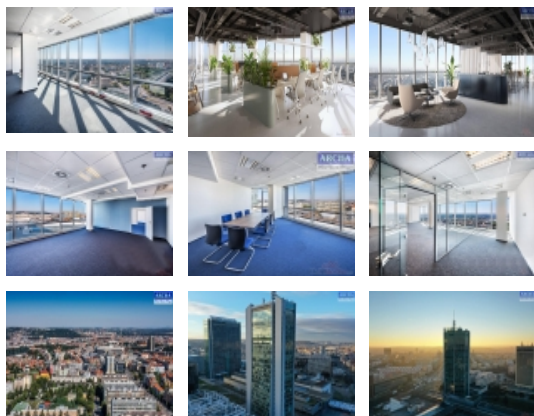
Email: archa-life@seznam.cz

www.facebook.com/nemovitosti.archa

www.twitter.com/archa_life

www.instagram.com/nemovitosti_archa

www.archa-rk.cz



Nemovitost nabízí

ARCHA realitní kancelář

Realitní makléř



Černý Milan

Mobil: +420 737 851 059

archa-rk@seznam.cz

Pronájem komerčního objektu : Administrativní b., Praha 4, Nusle

CENA:(za m² / měsíc)**267,- Kč****Informace o nemovitosti**

Číslo podlaží v domě	13
Počet podlaží objektu	27
Celková podlahová plocha (m ²)	260
Druh objektu	smíšená
Stav objektu	po rekonstrukci
Počet podlaží pod zemí	2
Vybavení	výtah terasa
Umístění objektu	centrum
Ostatní rozvody	Kabelová televize Kabelové rozvody
Vybaveno	Možno zařídit
Topení	Ústřední - dálkové
Elektřina	230 V
Připojení na internet	Jiné
Celková plocha (m ²)	260
Účel budovy	Administrativní b.
Užitná plocha (m ²)	260
Plocha kanceláří (m ²)	260
Inženýrské sítě	Vodovod Kanalizace Elektřina
Druh stavby	budova/y, hala/y
Poloha objektu	v bloku
Druh prostor	Kanceláře

Pronájem komerčního objektu : Administrativní b., Praha 4, Nusle